



Marzo 2024

REGISTERED OFFICE AND HEADQUARTER
Via Melchiorre Gioia, 64 – 20125 Milan
Tel: 0039 02 6694887 r.a. – Fax: 0039 02 6704199
e-mail: segreteria@spssrl-mi.it
www.spssrl-mi.it



S.P.S. viene fondato il 29.02.1988 come Studio Associato di Ingegneria.

Lo Studio cresce rapidamente e dal 28.01.1993 è affiancato da S.P.S. S.r.l. allo scopo di fornire una più ampia gamma di servizi di ingegneria.

Oltre che nel settore dell'edilizia tradizionale l'attività di S.P.S. si estende anche ai settori delle infrastrutture stradali, delle opere speciali, della prefabbricazione, del consolidamento e recupero delle strutture.

Nel maggio 1996 S.P.S. S.r.l. entra come socio in R.E.D (Resource Engineering Design), consorzio composto da dieci società di ingegneria disposte su tutto il territorio nazionale.

Nel febbraio 1997 S.P.S. S.r.l. in joint-venture con la Società SISPAI S.p.A. del Gruppo Milano Serravalle S.p.A. - Milano Tangenziali S.p.A., fonda S.I.P.I.T. S.r.l. (Sistemi Integrati di Progettazione per Infrastrutture nel Territorio), della quale ha la direzione tecnica ed amministrativa.

Nel febbraio 1998 S.P.S. S.r.l. entra come socio in REICO S.p.A., Realizzazione di Opere di Ingegneria di Milano, società nata nel 1975 e specializzata nella progettazione di opere infrastrutturali e strade; successivamente, nel 2002, cede le sue quote.

Nell'estate del 2001, concluso il suo compito di organizzare e avviare la nuova società, S.P.S. S.r.l. lascia la compagine sociale e la direzione tecnica di S.I.P.I.T. S.r.l., continuando comunque la collaborazione tecnica in qualità di consulente.

S.P.S. S.r.l. amplia i suoi settori di operatività occupandosi anche di progettazione integrata, coordinando, a tal fine, altre compagini tecniche specializzate nei vari settori dell'ingegneria e dell'architettura.

Per tale motivo, nel 2007 S.P.S. S.r.l., insieme ad altre tre società, fonda SEPRIN S.c. a r.l. (Servizi di Progettazione Integrata) rimanendo nella sua compagine sociale fino a luglio 2011.

Dal settembre 2009 al luglio 2011 S.P.S. S.r.l. è socia di Azimut South S.r.l., società che offre servizi di consulenza e assistenza per l'avvio di attività economiche in Italia. e all'estero.

Grazie alla vasta e variegata esperienza maturata nel corso di 36 anni di attività nei più svariati settori dell'ingegneria strutturale S.P.S. S.r.l. ha potuto sviluppare un approccio ed un metodo di lavoro che le consentono di affrontare con sicurezza tutte le tematiche proprie del settore e di fornire alla Committenza servizi completi ed affidabili.

S.P.S. S.r.l. ha ottenuto la certificazione del proprio sistema di gestione, conformemente alla Norma UNI EN ISO 9001:2015, con certificato n.11337 emesso da ICMQ S.p.A. per la progettazione e la direzione dei lavori di opere strutturali.





ATTIVITÀ PRINCIPALI

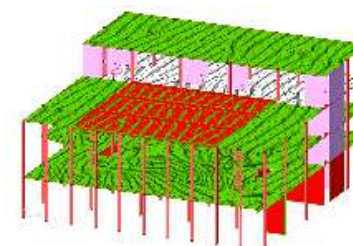
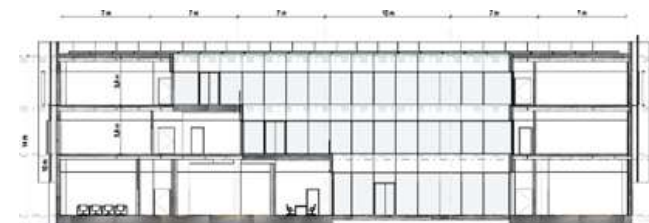
- Progettazione strutturale (opere in c.a., c.a.p., acciaio, alluminio e legno lamellare, opere geotecniche, opere infrastrutturali opere monumentali, consolidamenti statici, miglioramenti e adeguamenti sismici)
- Direzione lavori strutturale (opere in c.a., c.a.p., acciaio, alluminio e legno lamellare, opere geotecniche, recuperi monumentali, ristrutturazioni murarie, opere infrastrutturali).
- Collaudi in corso d'opera e finali di strutture.
- Progetto e gestione di prove diagnostiche sulle strutture.
- Consulenza per la prefabbricazione in c.a. e c.a.p.
- Analisi di Vulnerabilità sismica secondo le NTC 2018.
- Coordinamento progettuale.
- Consulenza per la validazione di progetti.
- Consulenza tecnica di parte e d'ufficio.
- Arbitrati.

ORGANICO INTERNO

- **ing. Arturo Donadio:** socio, procuratore speciale e direttore tecnico
- **ing. Andrea Sala:** socio, amministratore unico e direttore tecnico
- **Ing. Antonio Condello:** socio
- **Aires Ingegneria S.r.l.:** socio
- **VMD Engineering S.r.l.:** socio
- Otto ingegneri strutturisti, quattro disegnatori progettisti, una responsabile promozione e sviluppo, una responsabile amministrativa, una segretaria.
- considerando le strutture operative indipendenti di Aires Ingegneria S.r.l. ed VMD Engineering S.r.l., S.P.S. può contare su un organico di circa 30 addetti tecnici.
- S.P.S. si può inoltre avvalere di consulenti e collaboratori esterni di provata competenza ed esperienza per disegno. strutturale, analisi all'elaboratore, consulenza architettonica, impiantistica e geotecnica.

Di seguito alcuni lavori eseguiti da S.P.S. e Aires Ingegneria.



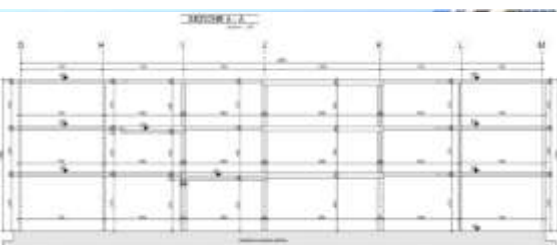


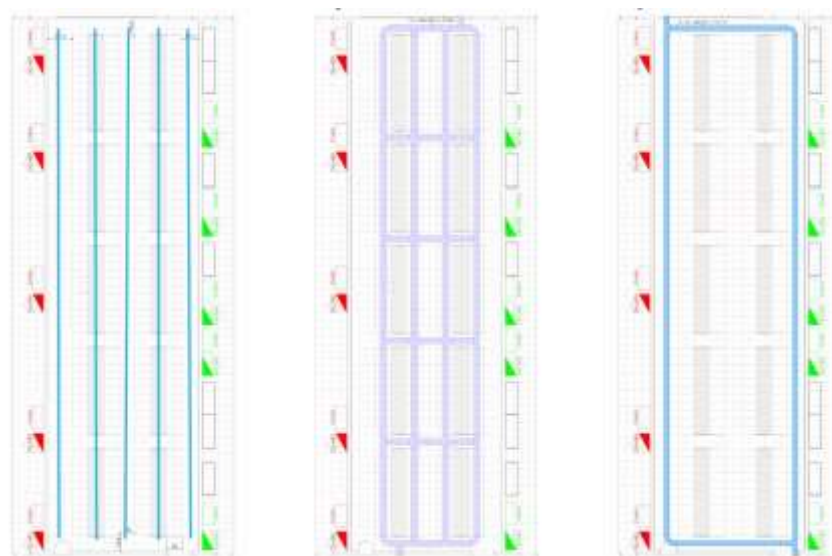
ICOP - Parco Scientifico Tecnologico Universitario della Scuola Superiore Sant'Anna di Pisa da realizzarsi in via F. Giovannini - San Giuliano Terme (PI) - Italia.

Progetto preliminare, definitivo ed esecutivo delle opere strutturali di quattro edifici. (in corso) (Importo opere da progetto definitivo: 5.420.507,09 €)

Anni: 2023 ÷ 2024

5220

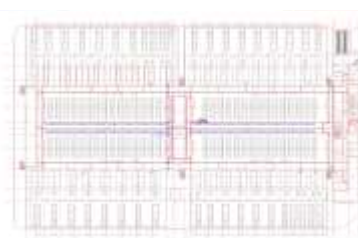


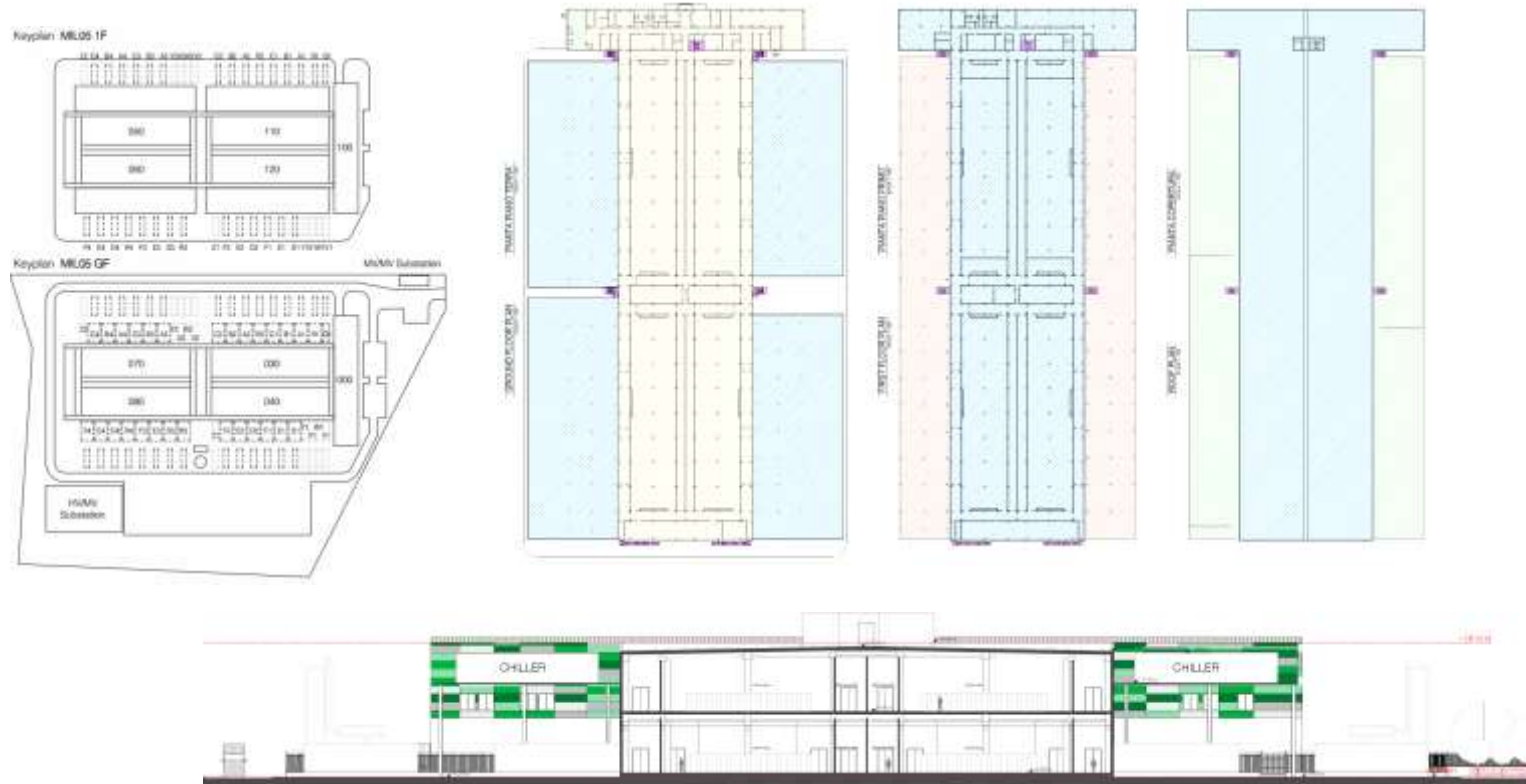


L22 Lombardini22 S.p.A. - Nuovo data center "TIM Telecom Italia S.p.A." - Secondo lotto - Santo Stefano sul Ticino (MI) - Italia.
Progetto preliminare delle opere strutturali per nuova sala dati e interventi di adeguamento sismico.

Anni: 2023 - 2024

5338



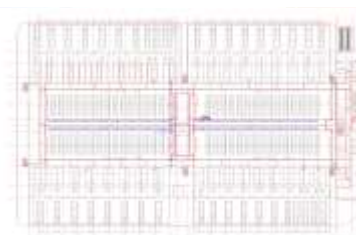


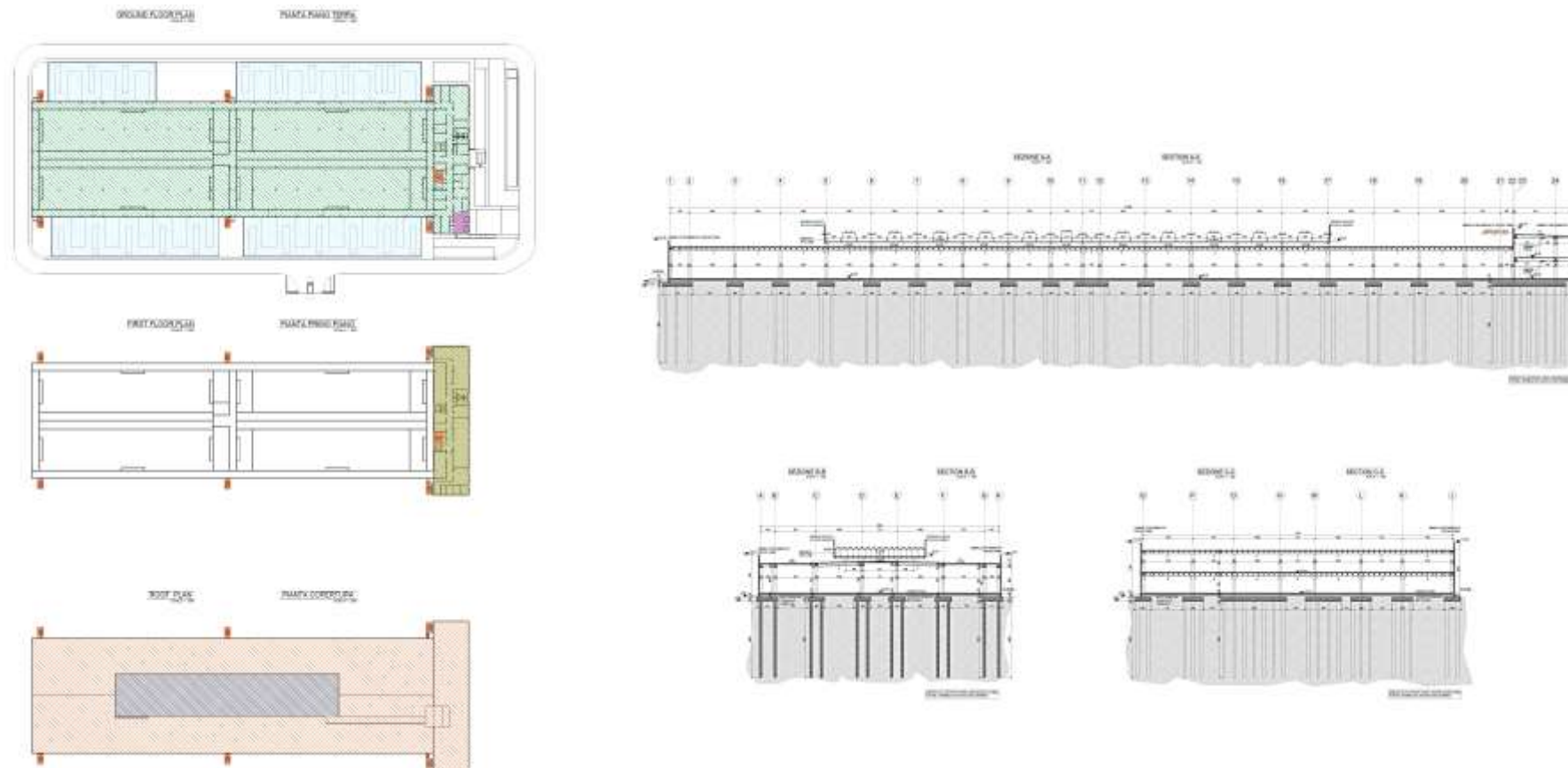
L22 Lombardini 22 S.p.A. Data center MIL 05 - Vignate (MI)- Italia.

Progetto preliminare delle opere strutturali.

Anni: 2023 ÷ 2024

5327



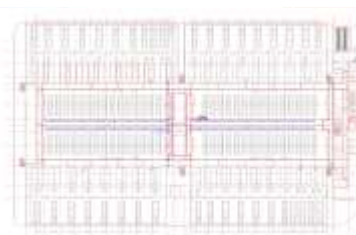


L22 Lombardini 22 S.p.A. Data center MIL 08 - Borgo Casatico, Siziano (PV)- Italia.

Progetto preliminare delle opere strutturali. (servizio concluso)

Anni: 2023 ÷ 2024

5328



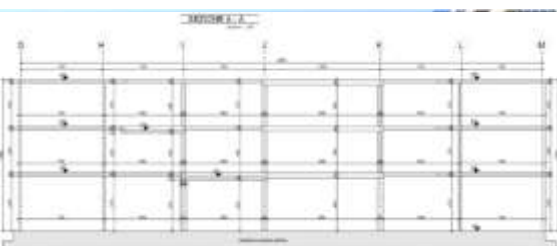


L22 Lombardini22 S.p.A.– Data center Verizon – Pero (MI) - Italia.

Fattibilità strutturale per la realizzazione di impianti fotovoltaici al primo piano (terrazza) dell'edificio denominato "ciambella". (attività svolta)

Anno: 2023

5300





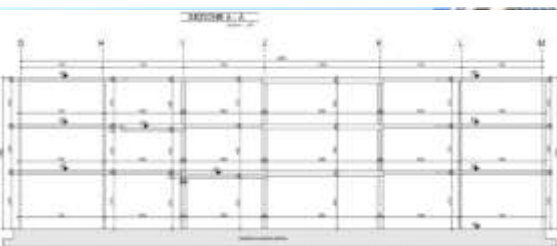
INVIMIT Immobile Ex-Colonia Rosa Molteni Giulianova Lungomare Zara (TE) sottoposto a tutela ai sensi delle disposizioni in materia di beni culturali ed ambientali - Italia.

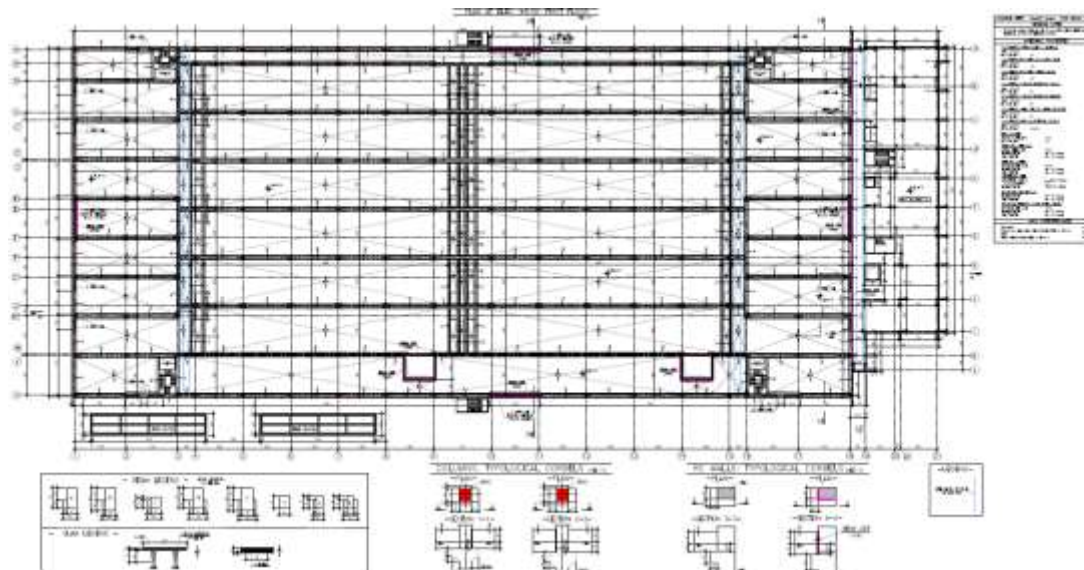
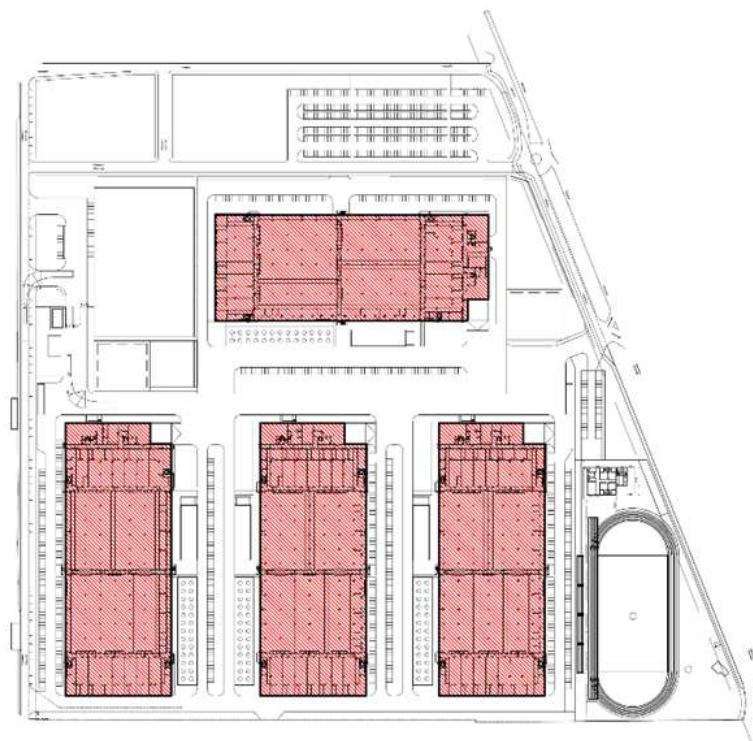
Progetto di messa in sicurezza e direzione lavori delle opere strutturali.

Progetto di fattibilità tecnica economica delle opere strutturali per la futura trasformazione dell'edificio.

Anni: 2022 ÷ 2024

5177





L22 Lombardini22 S.p.A. Nuovo data center “ EX - NOVACETA “- Magenta (MI) - Italia.

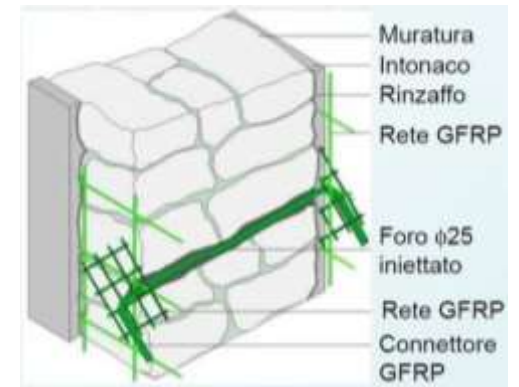
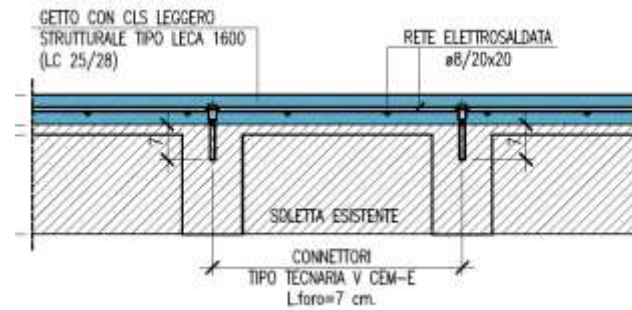
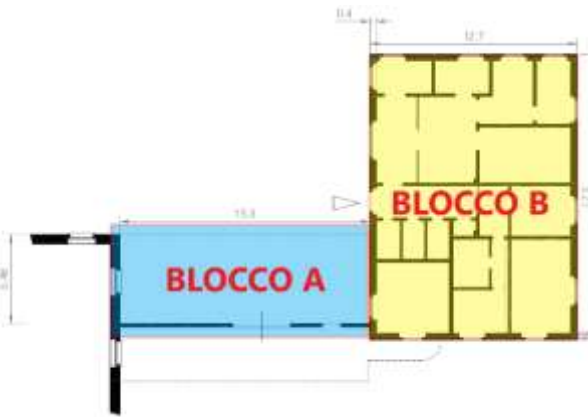
Progetto esecutivo (RIBA 4) per variazione maglia strutturale, locale ascensori e recinzioni.

Edificio esistente di 500 mq; programma di prove e indagini strutturali e indicazioni preliminari di interventi sulle strutture.

Anno: 2023

5309



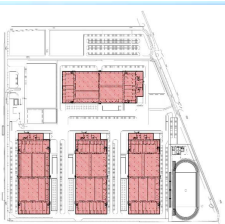


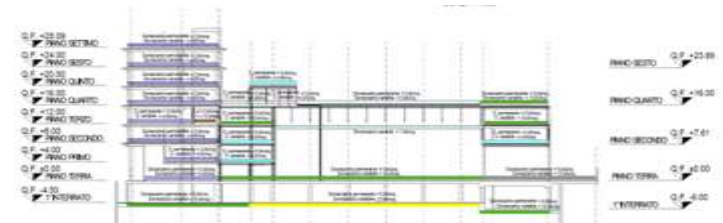
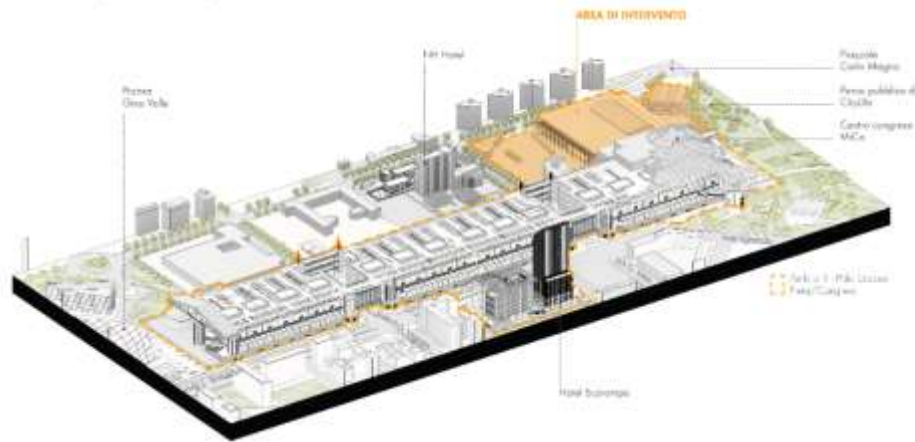
L22 Lombardini22 S.p.A. - Riba 4 - Nuovo data center "EX-NOVACETA" - Magenta (MI) - Italia.

Progetto esecutivo delle opere strutturali per variazione maglia strutturale (servizio in corso)

Anno: 2024

5309

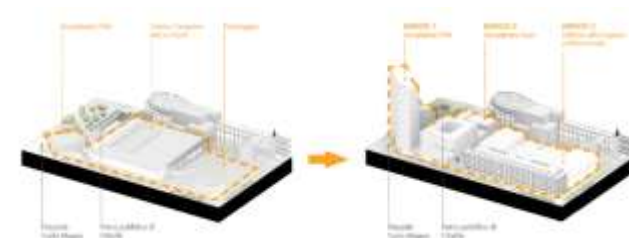
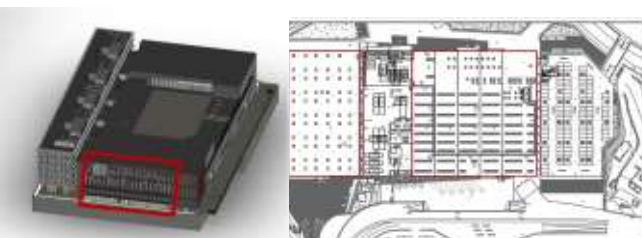


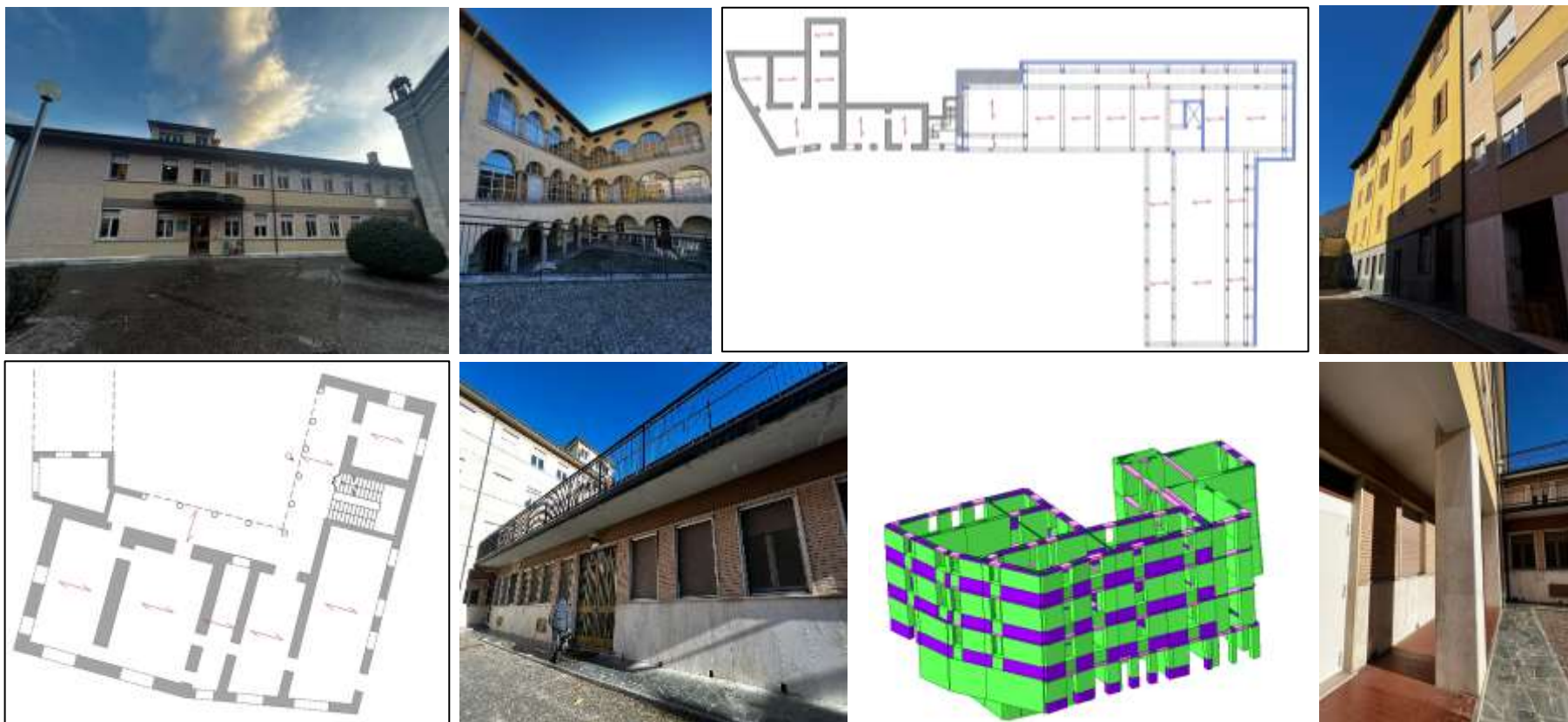


**L22 Lombardini22 S.p.A. - Fondazione fiera Milano - Polo urbano di Fieramilanocity –
Ricollocamento degli studi televisivi RAI - Portello – Via Gattamelata - Padiglioni 1 e 2 - Milano (MI) - Italia**
Progetto preliminare di fattibilità tecnico economica, definitivo delle opere strutturali con differenti soluzioni materiche.

Anno: 2023

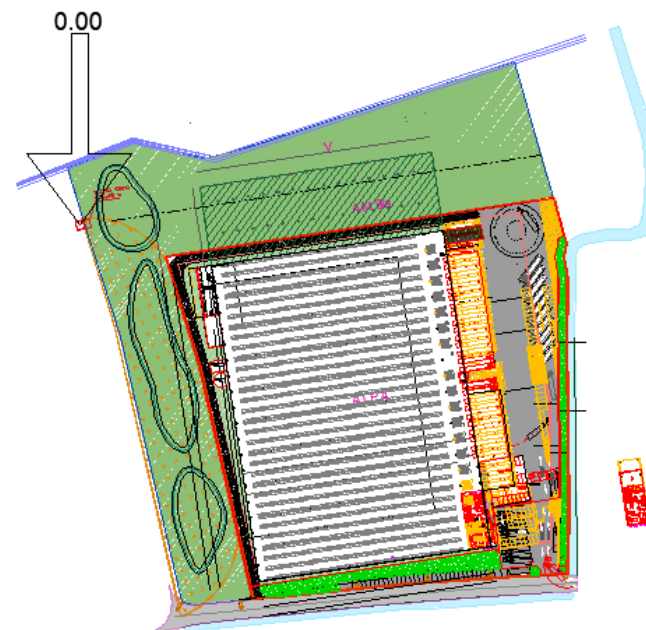
5268-5330





RESIDENZE SANITARIE ASSISTENZIALI N.10 - Italia.
N. 1 ISTITUTO DELLE FIGLIE DELLA DIVINA PROVVIDENZA - CASA SAN LORENZO Ardenno (SO)
Analisi della vulnerabilità sismica. (in corso)
Anno: 2023





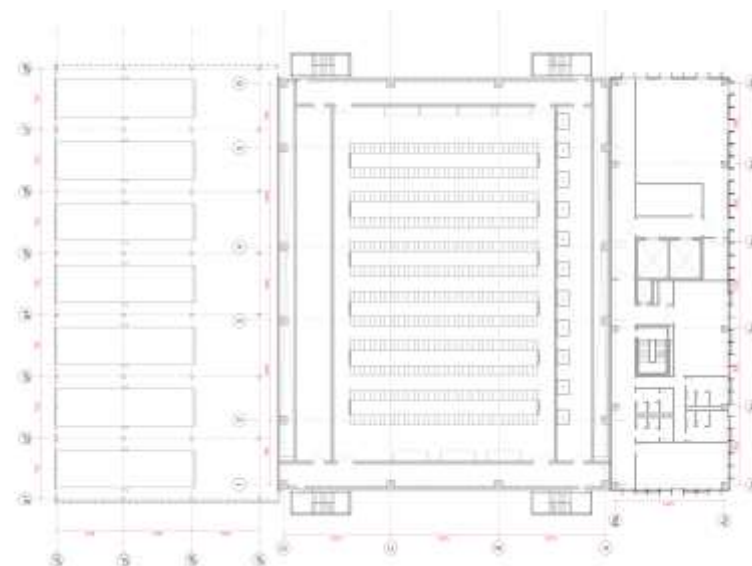
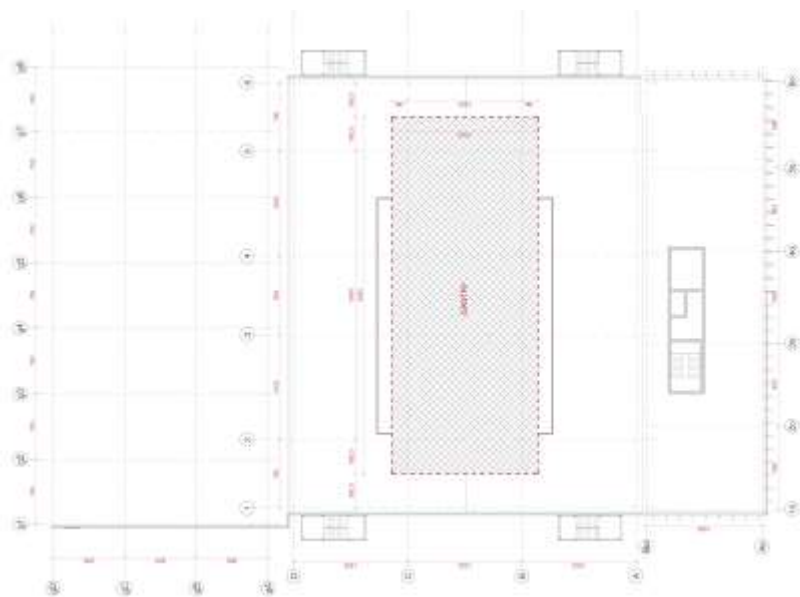
Nuova unità magazzino DHL - Borgo San Giovanni (Lo) - Italia

Progetto preliminare avanzato, definitivo e direzione lavori delle opere strutturali prefabbricate e gettate in opera.

Anni: 2023 ÷ 2024

5198

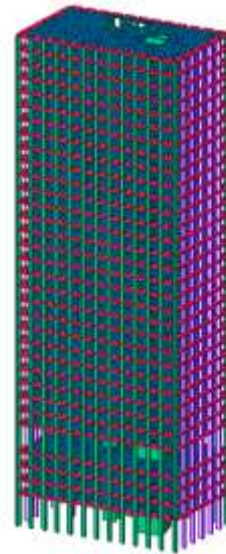




Data Center - VAILOG - Pero (MI) Italia.
Progetto definitivo delle opere strutturali
Anno: 2023

5237 - 5310

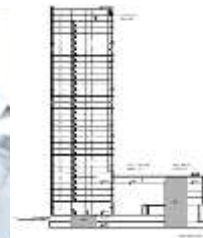
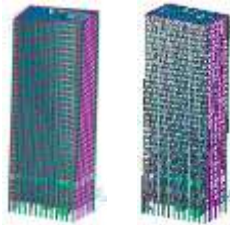


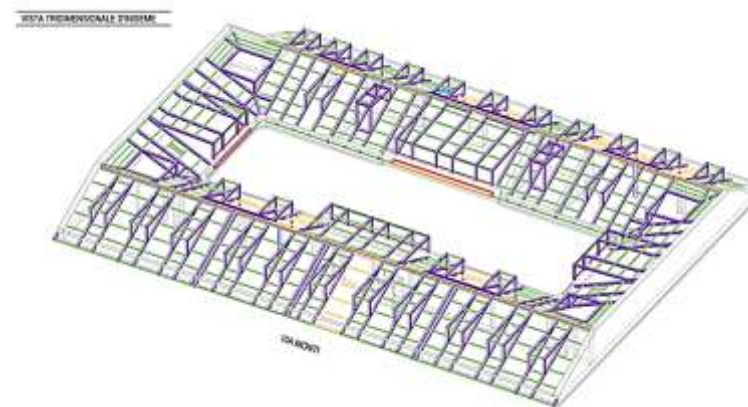
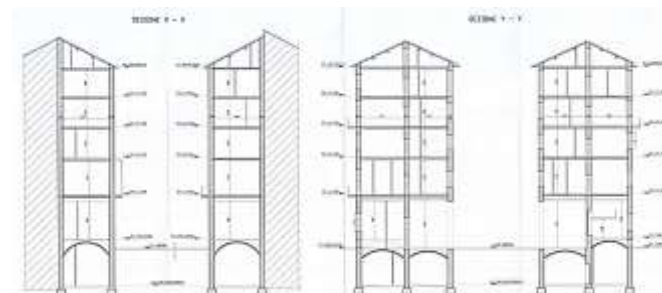


Vertex - Edificio a Torre residenziale e parcheggio - Edificio destinato a terziario commerciale – **Bari (BA) Italia.**

Analisi e studio preliminare delle opere strutturali. (servizio concluso)

Anno: 2023



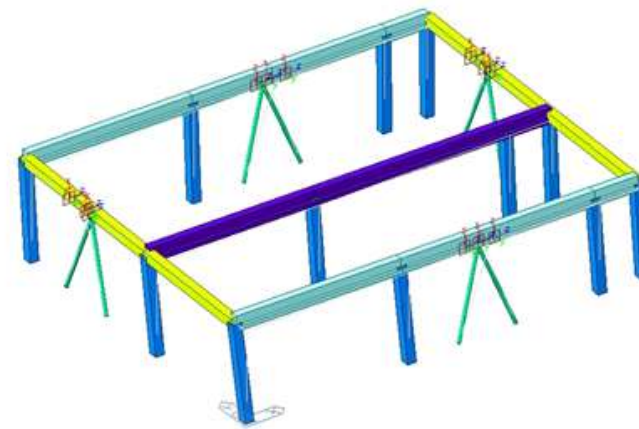


Arcoquattro - Edificio residenziale – Via Vincenzo Monti 25 - Milano Italia.

Progetto preliminare definitivo ed esecutivo e direzione lavori delle opere strutturali per recupero del sottotetto (servizio concluso)

Anno: 2023

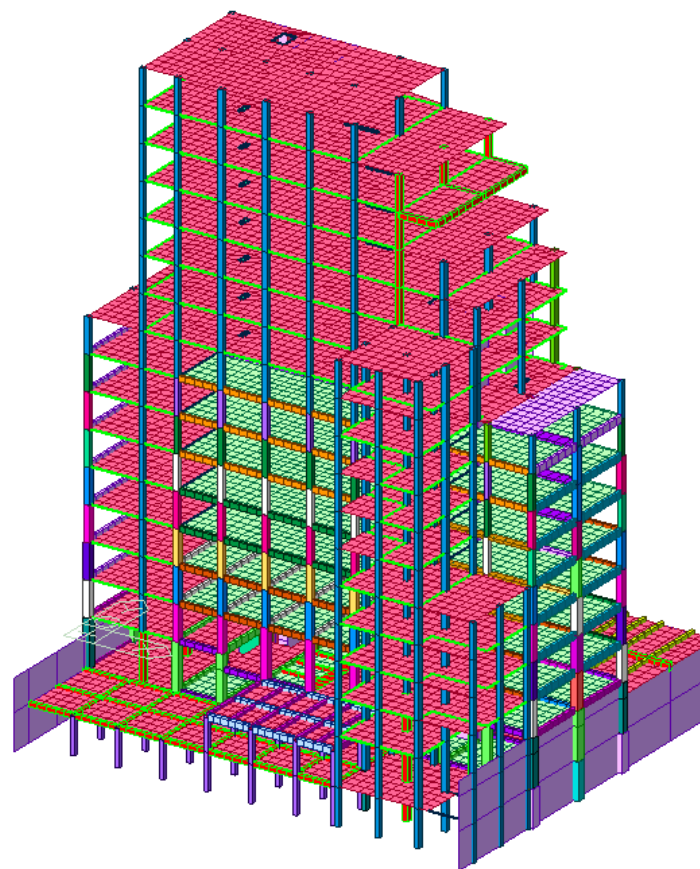




midas Gen	
POST-PROCESSOR	
VIBRATION MODE	
FREQUENCY	
(CYCLE/SEC)	1.189608
NATURAL PERIOD	
(SEC)	0.962214
KGM(S)	
SD=	0.904832
SD=	07.959422
SD=	0.000000
SD=	0.120551
SD=	0.014030
SD=	0.965970
MODE 1	
MAX + ZL	
MIN + Z	
FILE:	S275 - EDIF-
UNIT:	KG, m
DATE:	07/11/2023
VIEW-DIRECTION	
X:	-0.670
Y:	-0.889
Z:	0.323

L22 Lombardini22 S.p.A. - Nuovo Edificio (Data Center) - Viale Tommaso Columbo ang. viale Prospero Chartroux, Zona Industriale, 47 - Bari (BA) Italia.
Progetto preliminare delle opere strutturali. (servizio concluso)
Anno: 2023





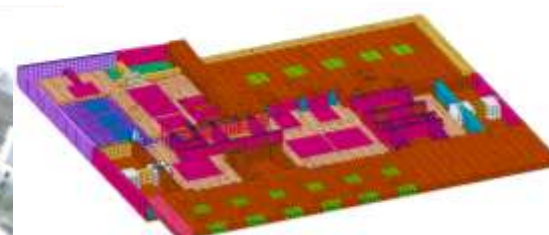
L22 Lombardini22 S.p.A. – Ristrutturazione edificio - Via I. Rosellini - Milano (MI) - Italia.

Controllo progetto strutture dell'edificio esistente di 7 piani. Verifiche statiche e sismiche.

Progetto esecutivo e direzione lavori delle opere strutturali di adeguamento e sopraelevazione di 7 piani. (servizio in corso)

Anno: 2023

5242





L22 Lombardini22 S.p.A. - Data Center Verizon - Pero (MI) - Italia.

Indagini materiche e saggi sulle strutture. Verifica statica del solaio di copertura esistente progetto preliminare e direzione lavori delle opere strutturali. (servizio in corso)
Anno: 2023

5300





L22 Lombardini22 S.p.A. - Palazzina uffici - Bolton SpA - Via L.Einaudi 18 - Cermenate (CO) Italia.

Analisi di vulnerabilità sismica e verifica della sicurezza strutturale.

Progetto preliminare delle nuove strutture e restyling delle esistenti con miglioramento sismico. (servizio in corso)

Anno: 2023





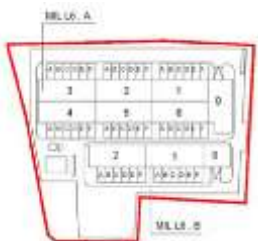
L22 Lombardini22 S.p.A. Nuovo data center - Liscate (MI) - Italia.

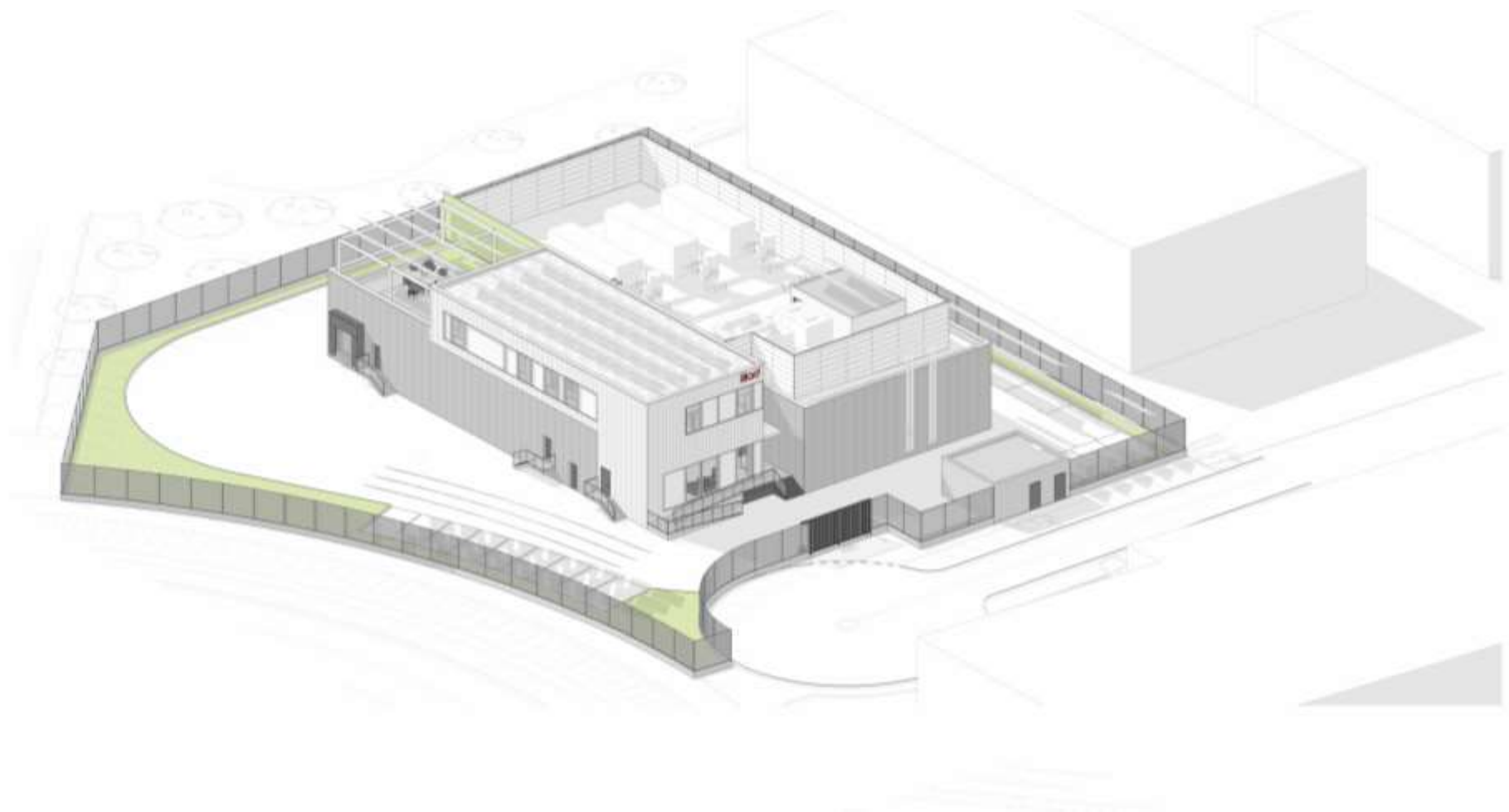
Progetto esecutivo (servizio concluso) e direzione lavori delle opere strutturali.

Superficie delle opere strutturali: m² 5.670 - Importo delle opere strutturali: € 34.164.000,00

Anno: 2023

5277





L22 Lombardini22 S.p.A. Nuovo data center Iliad - Bologna (BO) – Italia.
Progetto preliminare e definitivo delle opere strutturali (servizio concluso)
Anno: 2023



Masterplan - Individuazione lotti di progetto



Lotto 4.3.1.



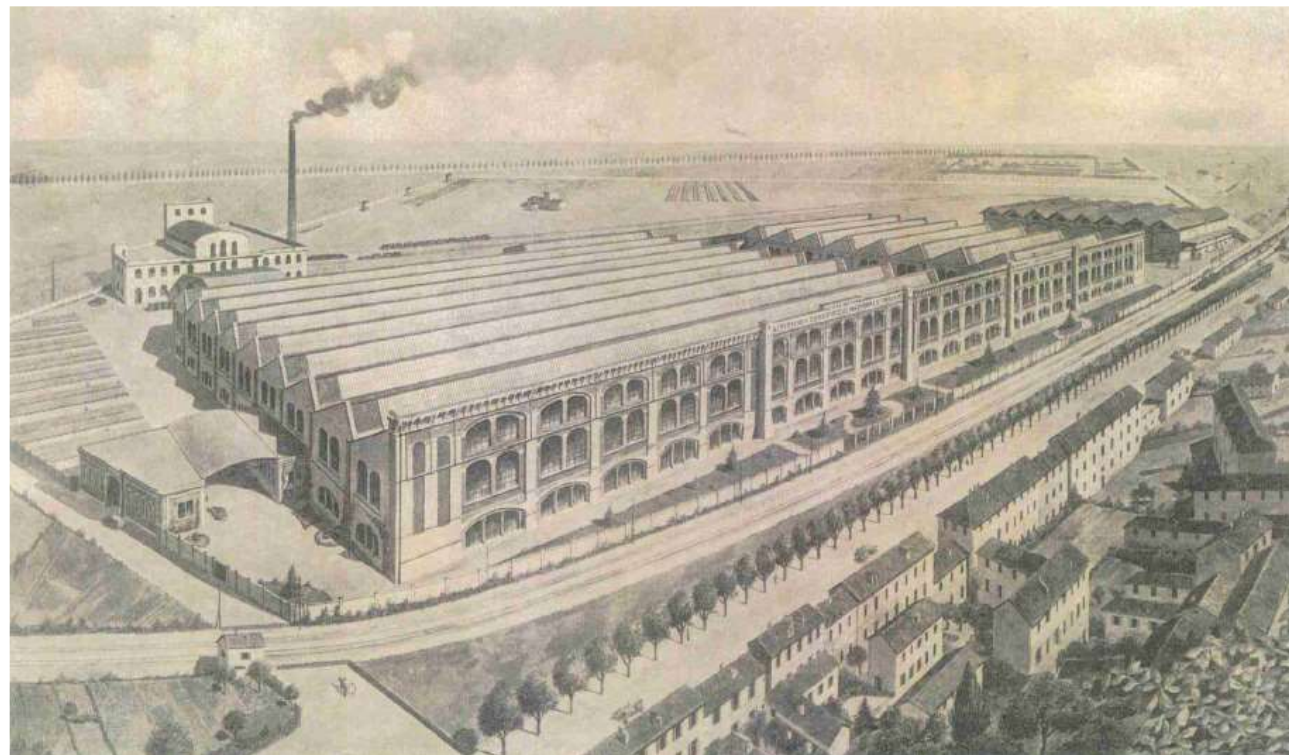
Lotto14

L22 Lombardini22 S.p.A. Student houses - Numero 2 lotti in Area Mind – Area expo 2 lotti - Milano 2015 - Pero (MI) - Italia.

Progetto preliminare, definitivo, esecutivo e direzione lavori delle opere strutturali. (servizio in corso)

Anno: 2023



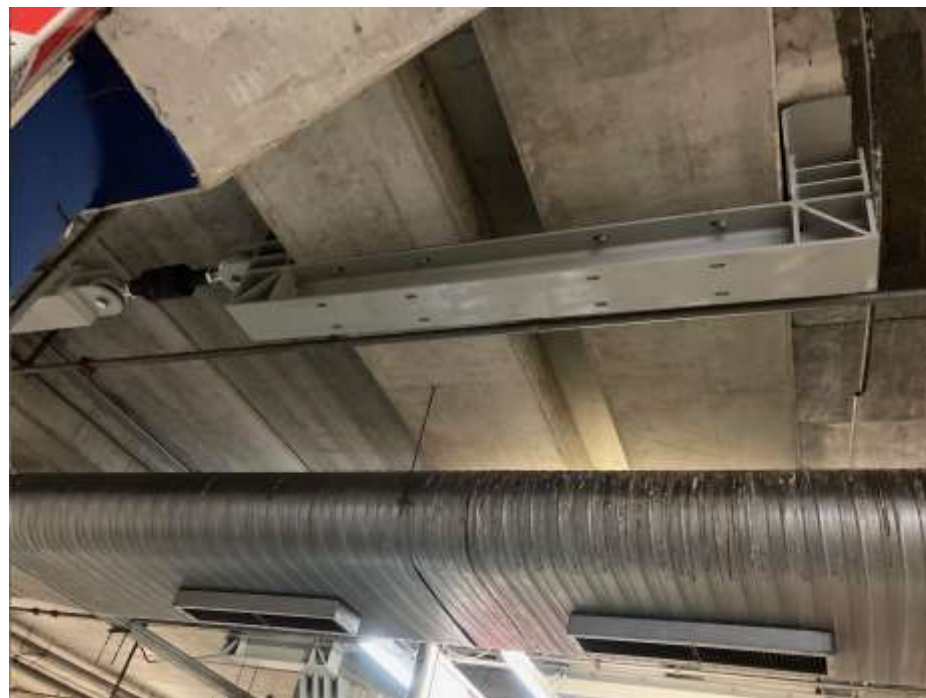


CS A Corrado Serafini Architetti - Matteo Vercelloni Studio di architettura - Ex linificio Opificio della cultura - Lodi (LO) - Italia.

Progetto di fattibilità tecnico economica delle opere strutturali. (servizio concluso) Valore delle opere strutturali: € 2.413.690.

Anno: 2023

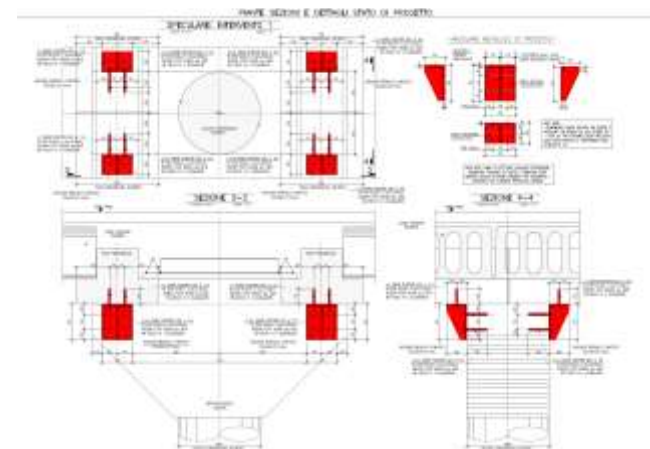
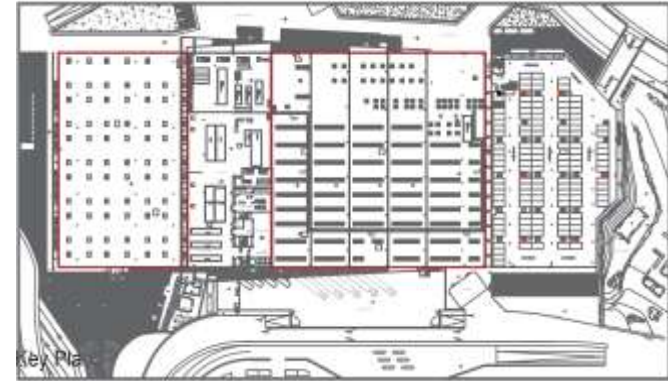




IKEA STORE - Porta di Roma – Roma (RM)
Progetto di miglioramento sismico e direzione lavori delle opere strutturali.
Anni: 2022 ÷ 2023

5258

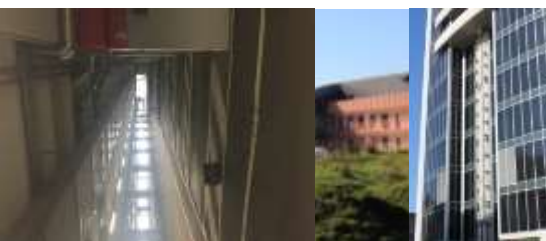


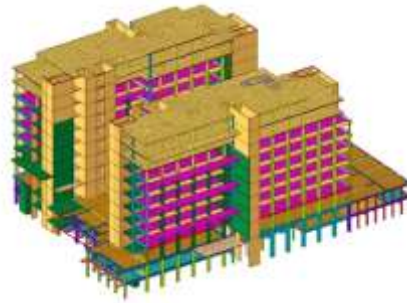


Stores IKEA - Roma Porta di Roma - Roma - Italia.

Progetto definitivo ed esecutivo e direzione lavori di miglioramento sismico delle opere strutturali.

Anno: 2022 ÷ 2023 (D.L. in corso)





L22 Lombardini22 S.p.A. - Adeguamento sismico e sopraelevazione edifici Kryalos - Corso di Porta Nuova 19 - Milano (MI) - Italia.
Analisi della vulnerabilità sismica. Progetto preliminare definitivo esecutivo delle opere strutturali e direzione dei lavori. (servizio concluso)
Anni: 2021 ÷ 2023

5117





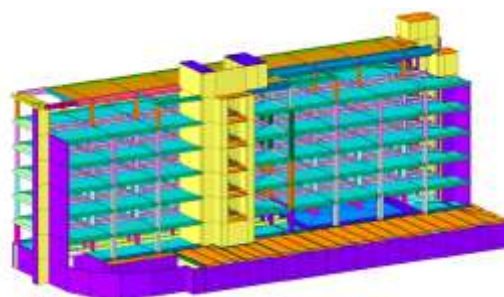
L22 Lombardini22 S.p.A. - Nuovo data center “Stack Emea Italy” e opere edilizie accessorie entro e fuori terra. Vellezzo Bellini (Pv) – Italia.
Progetto preliminare, definitivo (servizio concluso) ed esecutivo delle opere strutturali (Classe e categ. S06) mq 7.470.51 Valore delle opere strutturali: € 29.437.531.
Anni: 2022 ÷ 2024

5226

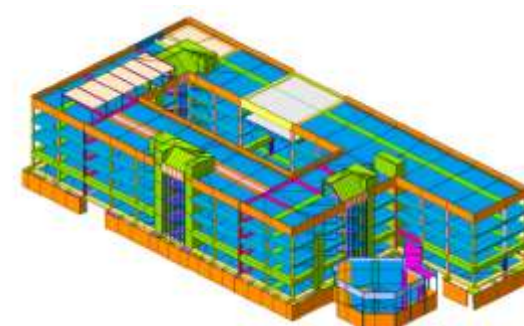




Edificio A



Edificio B



Edificio C

L22 Lombardini22 S.p.A. Centro direzionale BPER - Via Aristotele, 195 - Modena (MO) - Italia.

Edifici A-B-C. - Verica statica - Analisi della vulnerabilità sismica. Progetto preliminare definitivo esecutivo e direzione dei lavori delle opere strutturali con adeguamento sismico di 3 edifici.

Progetto interventi locali per ristrutturazione edilizia. (servizio concluso per edificio A) Direzione lavori CED edificio A

Anni: 2022 ÷ 2023

5210





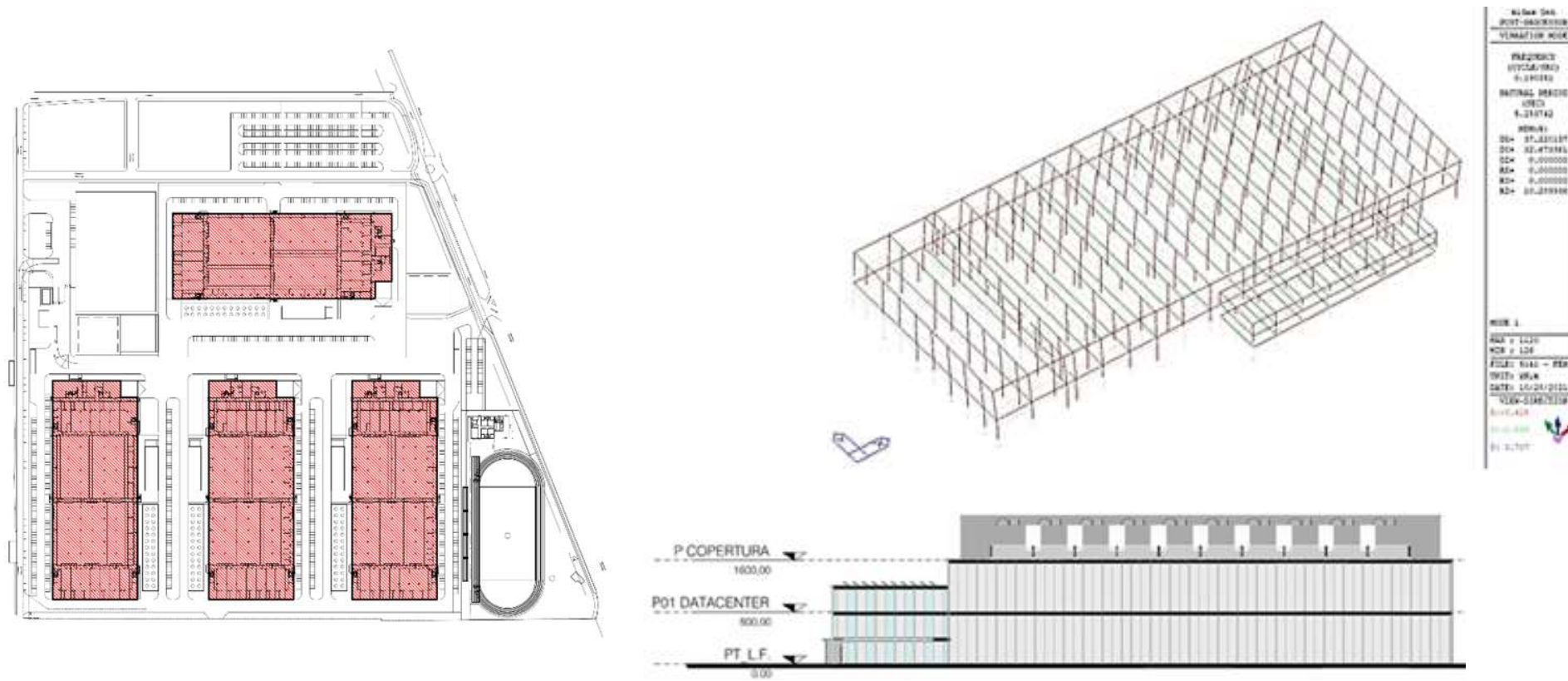
L22 Lombardini22 S.p.A. - Campo sportivo Riba 3 - Nuovo data center " EX - NOVACETA " - Magenta (MI) - Italia.

Progetto preliminare avanzato e definitivo delle opere strutturali. (servizio in corso)

Anno: 2024

5182





L22 Lombardini22 S.p.A. Nuovo data center “ EX - NOVACETA “ - Magenta (MI) - Italia.
 Progetto preliminare, definitivo, ed esecutivo delle opere strutturali. (servizio concluso)
 Anni: 2021 ÷ 2022.

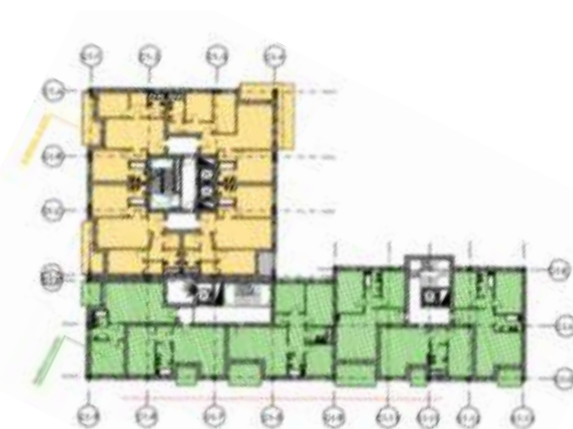
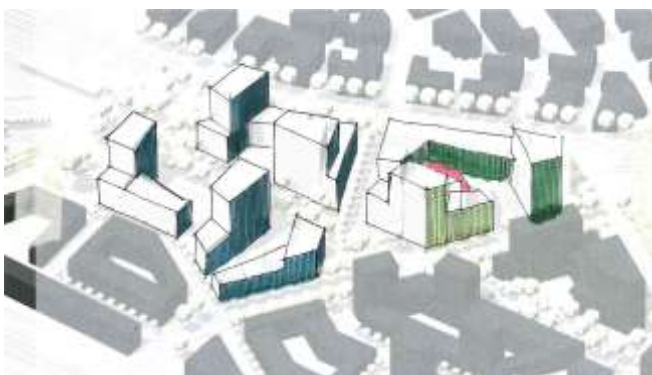
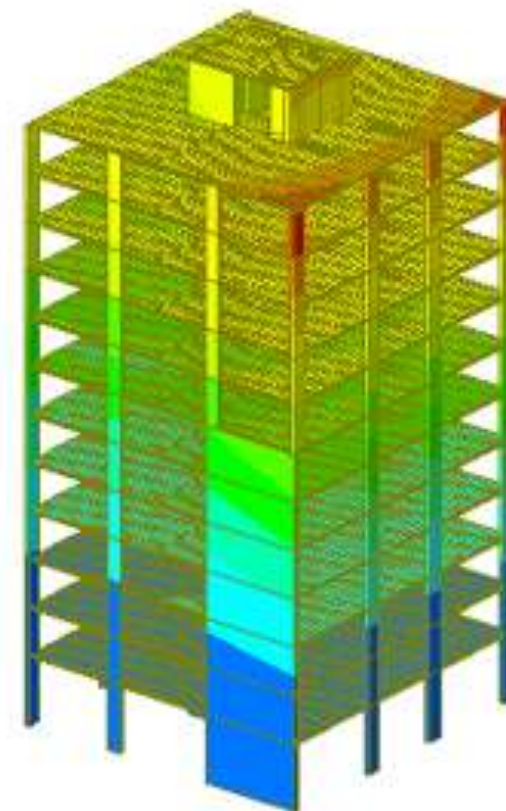
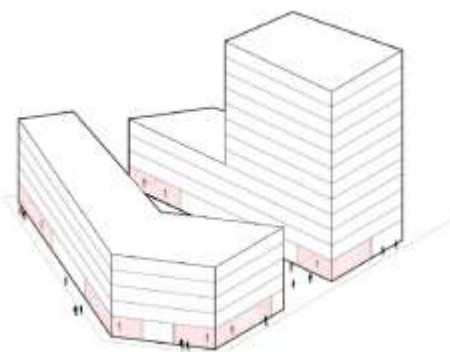
5141





Lombardini 22 S.p.A. - Fondazione Cassa di Risparmio di Carpi - Nuova sede Università di Carpi (Mo) - Italia.
Progetto definitivo, esecutivo e direzione dei lavori delle opere strutturali. (servizio concluso)
Anni: 2021 ÷ 2023



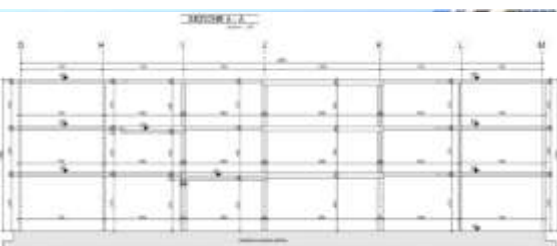


L22 Lombardini 22 S.p.A. - Nuovo edificio residenziale- Lotto C e Lotto E- Via Caracci - Via Fioravanti - Via Gobetti – Area dell'ex mercato ortofrutticolo – Zona Navile Bologna (Bo) Italia.

Progetto preliminare (Lotto C e Lotto E), definitivo (Lotto C e Lotto E), esecutivo (Lotto E) delle opere strutturali

Anni: 2021 ÷ 2024

5113 5114





WIP Architetti S.r.l. - Riquilificazione e sopraelevazione del complesso direzionale Zurich Insurance Plc - Via Quadrio, 17 - Milano - Italia.

Analisi della vulnerabilità sismica.

Progetto preliminare, definitivo ed esecutivo di adeguamento sismico delle opere strutturali per la riquilificazione e sopraelevazione. (servizio concluso)

Anno: 2021 ÷ 2022

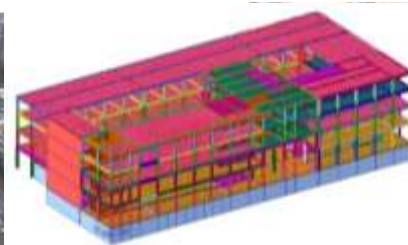


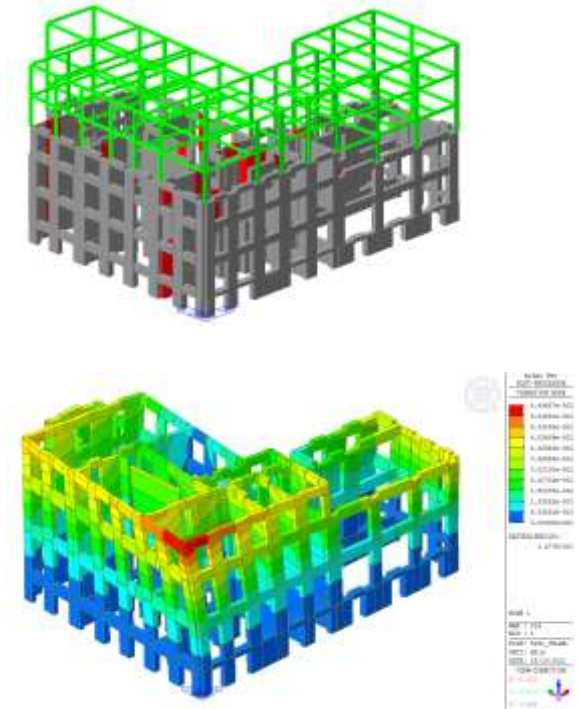


L22 Lombardini22 S.p.A. - Risanamento conservativo e parziale ristrutturazione edilizia del complesso direzionale - Via Bernina 12 - Milano - Italia.

Analisi della vulnerabilità sismica. Progetto preliminare definitivo esecutivo delle opere strutturali e direzione dei lavori. (servizio concluso)

Anno: 2021 ÷ 2023



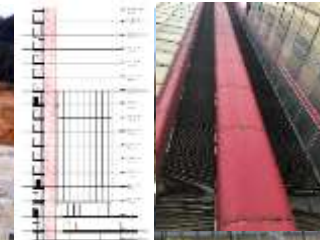


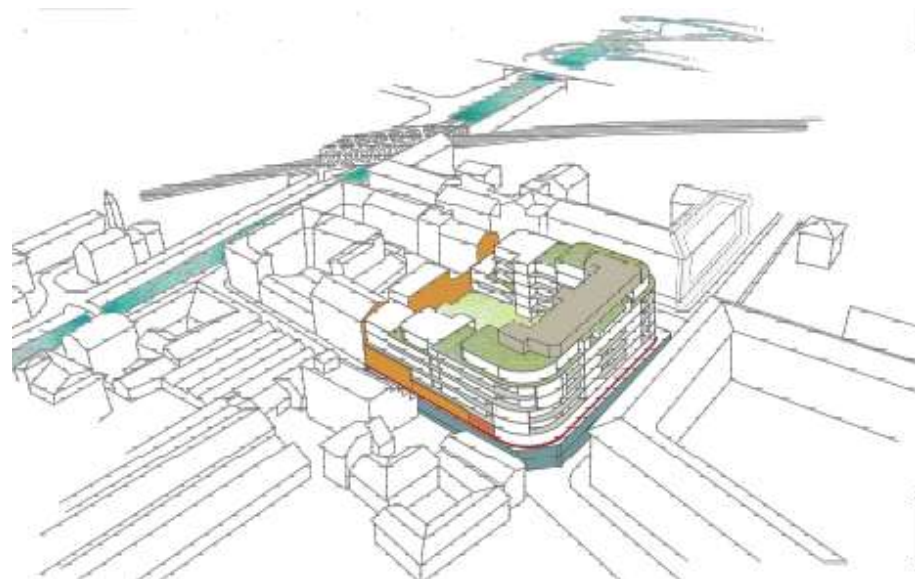
L22 Lombardini 22 - Riqualificazione building jam 115 - Via Giambellino - Milano - Italia.
Valutazione della vulnerabilità sismica dell'edificio in muratura.
Progetto preliminare e definitivo delle opere strutturali per consolidamento, ampliamento e sopraelevazione.
Anni: 2021 ÷ 2022



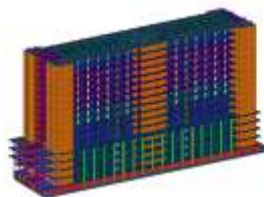


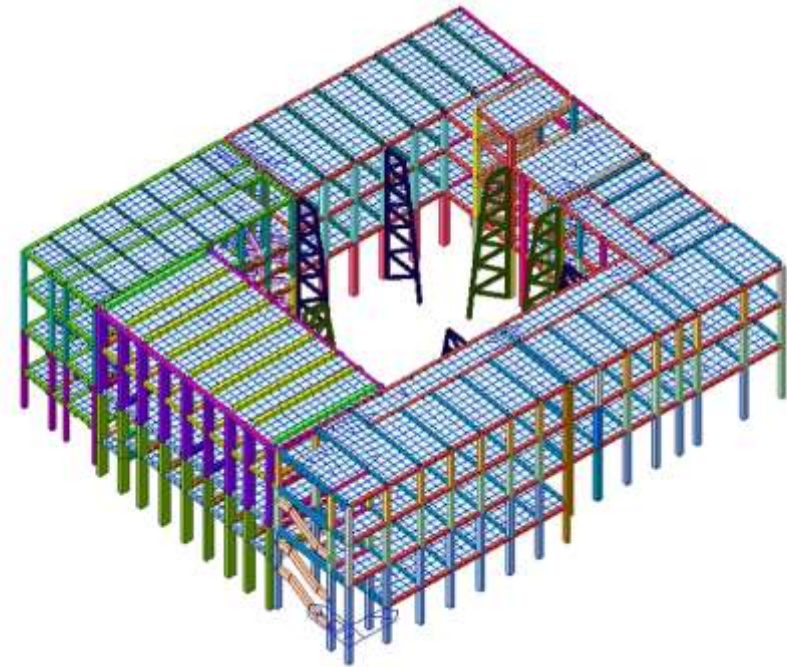
L22 Lombardini22 S.p.A. - Complesso direzionale - Via Nervesa, 21 - Milano - Italia.
Progetto preliminare definitivo esecutivo delle opere strutturali per la costruzione di nuovi ascensori
Progetto preliminare e definitiva delle opere strutturali per interventi di miglioramento sismico.
Anno: 2021



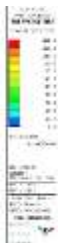
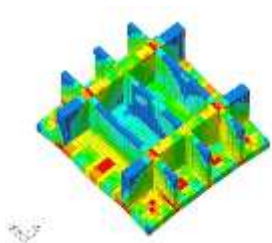


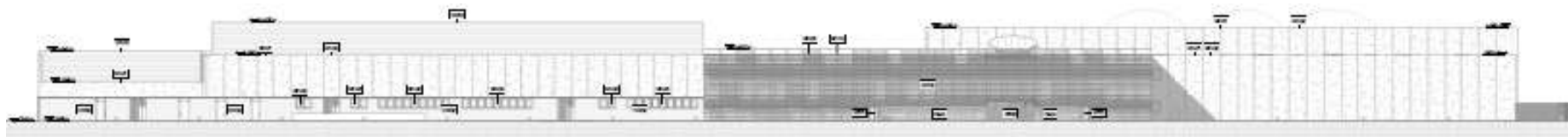
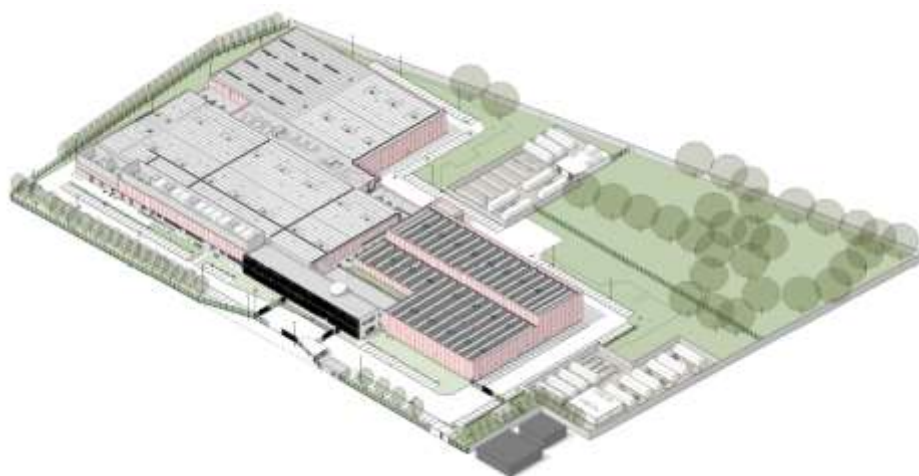
F.I.I.M. - Complesso residenziale - Via Ponti - Milano - Italia.
Progetto preliminare definitivo esecutivo e direzione lavori delle opere strutturali. (in corso)
Anni: 2021 ÷ 2024





Aires S.R.L.- Edificio scolastico Liceo scientifico E. Farinato - Enna (EN) Italia.
Progetto definitivo, esecutivo degli interventi strutturali di adeguamento sismico.
Anno: 2021





L22 Lombardini22 S.p.A. - Nuovo data center "TIM Telecom Italia S.p.A." Santo Stefano sul Ticino (MI) - Italia.
Analisi della vulnerabilità sismica. Progetto definitivo, esecutivo e direzione lavori di adeguamento sismico delle opere strutturali.
Anni: 2020 ÷ 2022





Palazzo Pirelli - Via Fabio Filzi, 22 - Milano (MI) Italia.

Valutazione della vulnerabilità sismica di palazzo Pirelli a seguito della aggiudicazione della gara per l'affidamento del servizio di architettura e ingegneria

RTI - Mandante AIRES Ingegneria S.r.l.

Anni: 2020 ÷ 2023





L22 Lombardini 22 S.p.A. - HOTEL BELMOND - Portofino (GE) - Italia.

Verifica statica e analisi della vulnerabilità sismica.

Progetto preliminare, definitivo, esecutivo e direzione lavori delle opere strutturali per l'ampliamento e restyling. (Attività in corso)

Anni: 2020 ÷ 2024





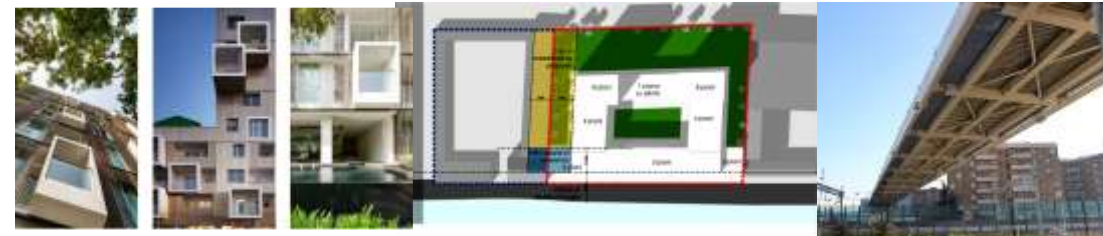
L22 Lombardini 22 S.p.A. - Nuovo complesso edilizio student houses - Via Alzaia Naviglio Grande 118 - Milano - Italia.

Progetto preliminare definitivo delle opere strutturali.

Anni: 2020 ÷ 2021



L22 Lombardini 22 S.p.A. - Nuovo complesso edilizio student houses - Via Alzaia Naviglio Grande 118 - Milano - Italia.
Progetto preliminare definitivo delle opere strutturali.
Anni: 2020 - 2021





F.I.I.M. S.p.A. - Nuovo complesso edilizio residenziale - Via Valsolda, 13 - Milano - Italia.
Progetto definitivo delle opere strutturali.
Anni: 2020 ÷ 2021



Residenziale - Direzionale - Turistico ricettivo - Ospedaliero - Scolastico - Commerciale - Espositivo - Industriale - Edifici monumentali - Infrastrutture

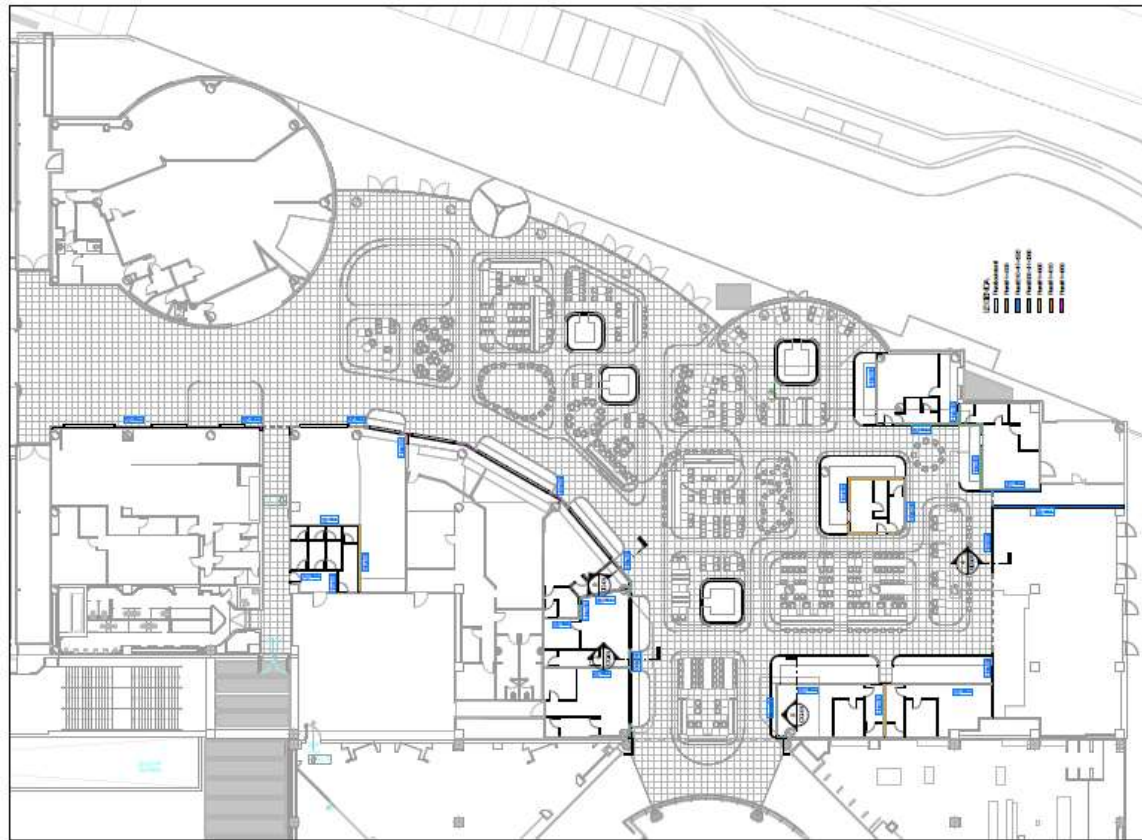


L22 Lombardini 22 S.p.A - Nuovo edificio residenziale - Via della Moscova, 64 - Milano - Italia.

Progetto preliminare definitivo, esecutivo e direzione lavori delle opere strutturali a seguito della demolizione dell'edificio esistente.

Anni: 2020 ÷ 2023



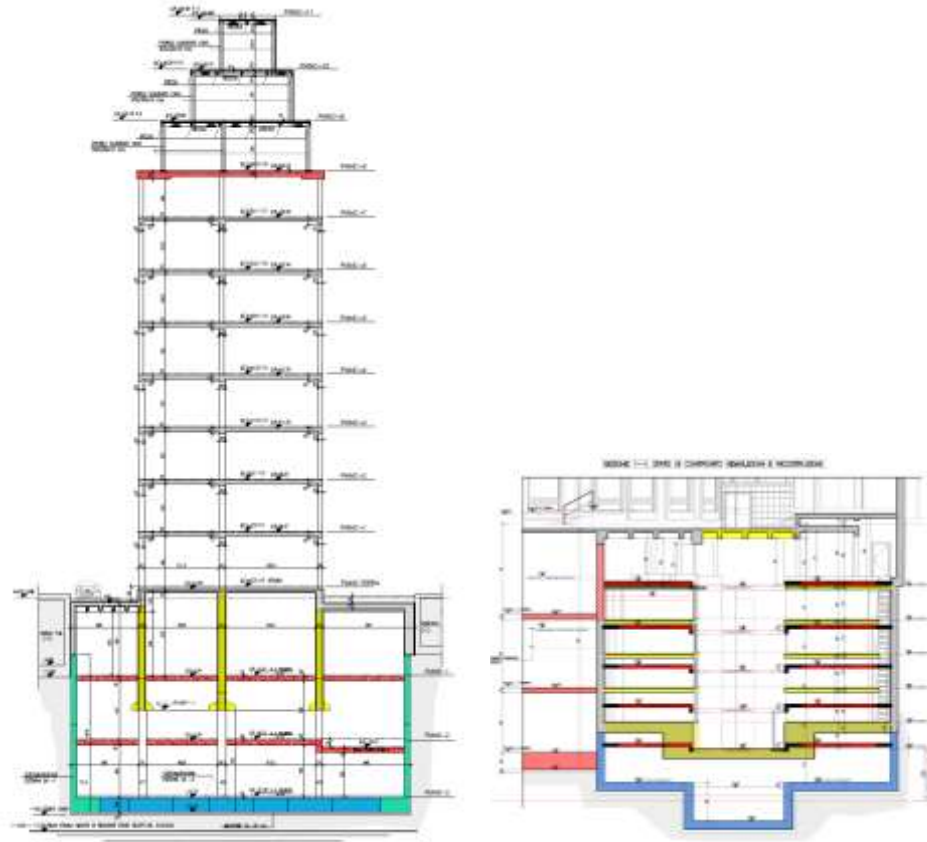


L22 Lombardini22 S.p.A. - Centro Commerciale "Le Befane" Rimini (RN) - Italia.

Progetto definitivo ed esecutivo delle opere strutturali di controsoffitti, pareti, ombrelloni, chioschi in legno e chioschi in carpenteria metallica per il re-styling della Foodcourt.

Anno: 2020





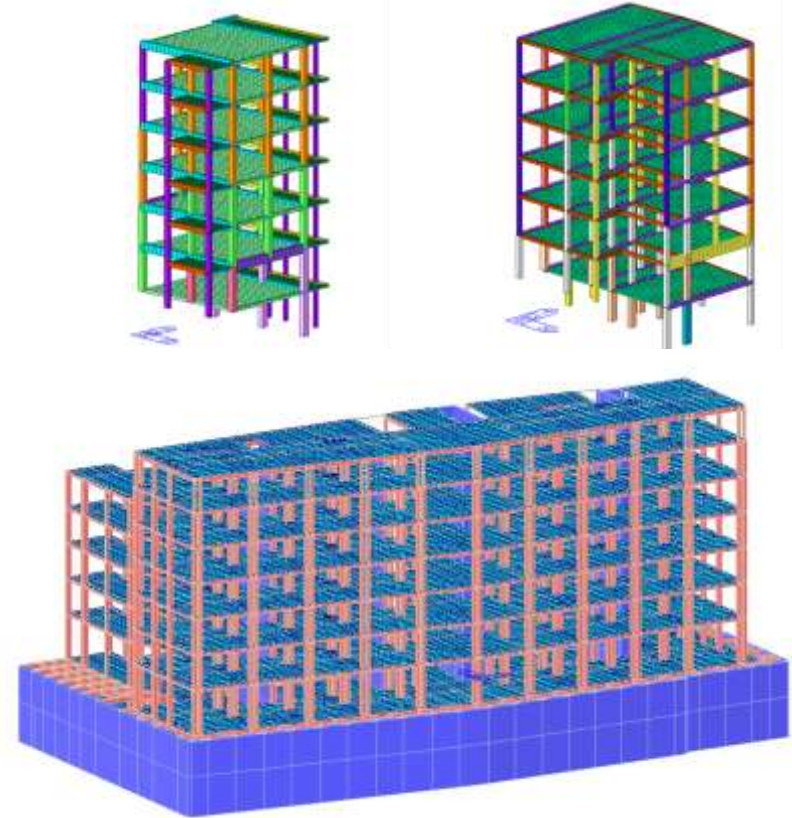
JEWELS OF ITALY - Hotel 5 Stelle - Via Matteotti - Milano - Italia.

Analisi della vulnerabilità sismica, progetto di adeguamento sismico e formazione del secondo e terzo interrato con scavi a pozzo.

Progetto preliminare, definitivo, esecutivo e direzione lavori delle opere strutturali per sopraelevazione di tre piani.

Anni: 2019 ÷ 2024





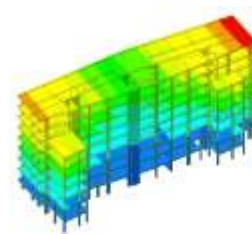
MINISTERO DELLE INFRASTRUTTURE E DEI TRASPORTI -
PROVVEDITORATO INTERREGIONALE PER LE OPERE PUBBLICHE PER LOMBARDIA ED EMILIA ROMAGNA

Insedimento direzionale - A.R.E.R.A. - Corso di Porta Vittoria, 27 - Milano - Italia.

Analisi della vulnerabilità sismica e progetto di adeguamento statico e sismico.

Progetto preliminare, definitivo ed esecutivo delle opere strutturali.

Anni: 2019 ÷ 2022





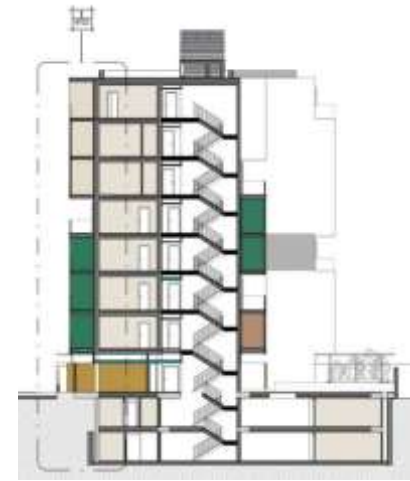
JEWELS OF ITALY - Nuovo Hotel 5 Stelle - Via Monte di Pietà, 1 - Milano - Italia.

Analisi della vulnerabilità sismica, progetto di adeguamento sismico e direzione dei lavori.

Progetto preliminare, definitivo ed esecutivo delle opere strutturali e formazione di un interrato con scavi a pozzo e a tunnel (in corso)

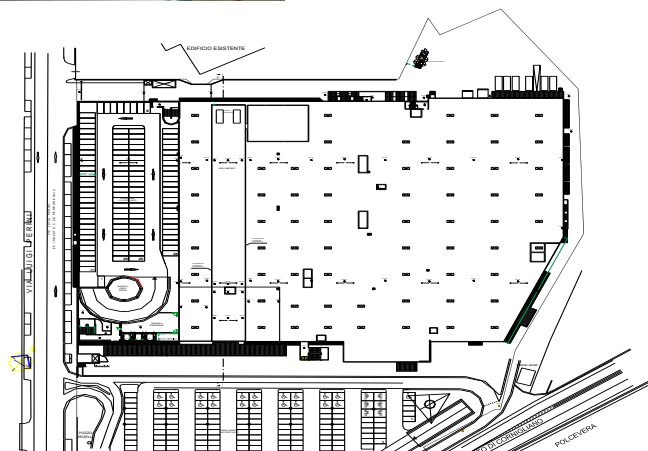
Anni: 2019 ÷ 2023





Edificio residenziale - Via di Breme, 26 - Milano - Italia.
Progetto esecutivo e direzione lavori delle opere strutturali.
Anni: 2019 ÷ 2023



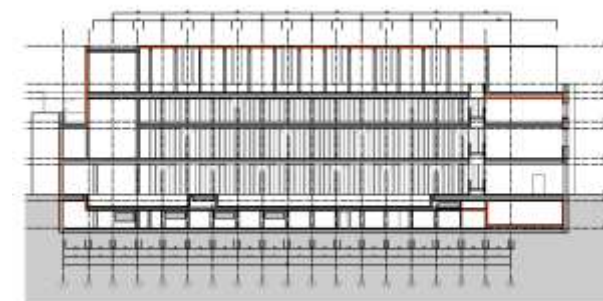
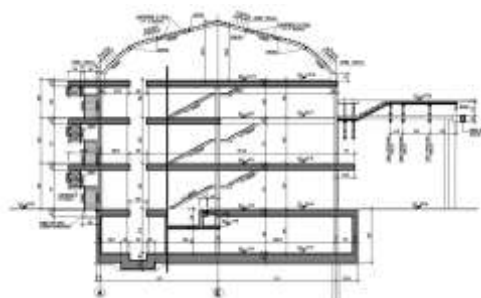


Stores e deposito IKEA - Genova Campi - Italia.

Progetto preliminare, definitivo, esecutivo e direzione lavori di miglioramento sismico delle opere strutturali.

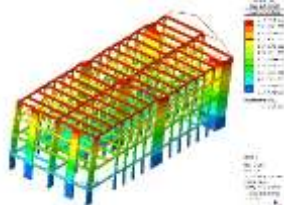
Anni: 2019 ÷ 2021





Italcine S.r.l.- Centro fitness VIRGIN - C.so Lodi 39 - Milano - Italia.

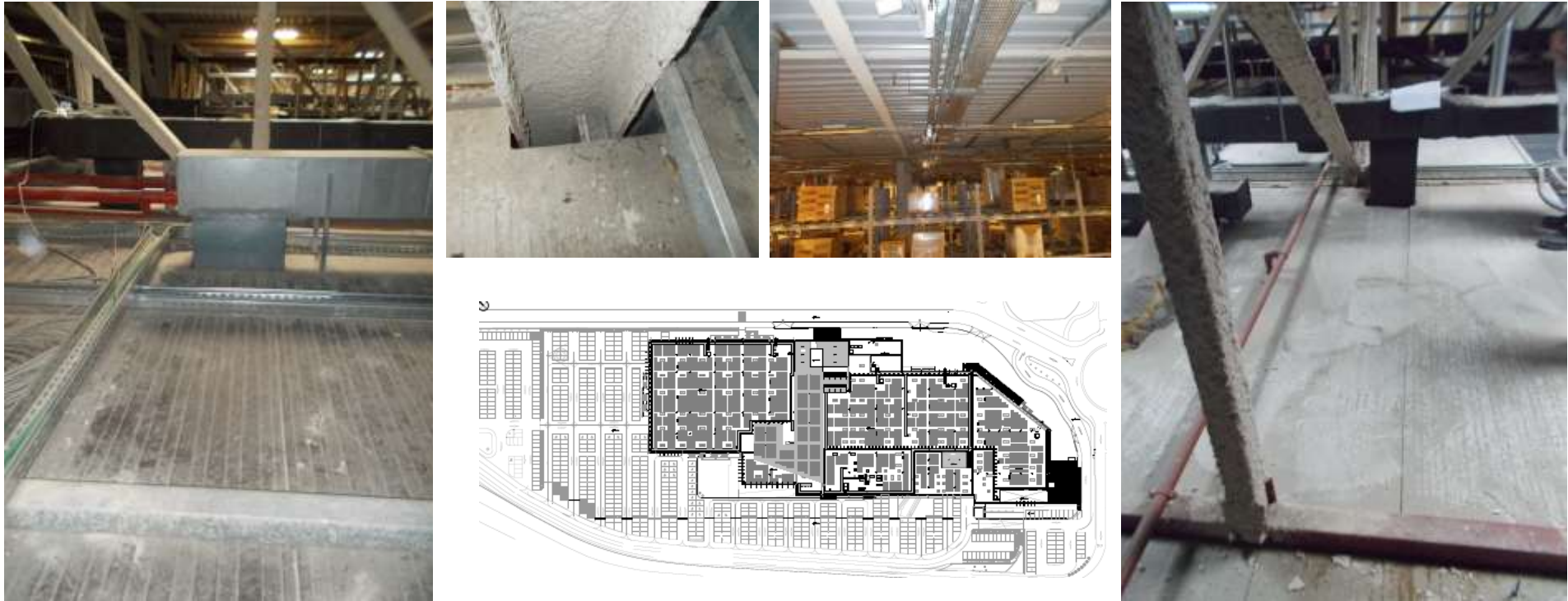
Progetto preliminare, definitivo, esecutivo, direzione lavori delle opere strutturali e attività di project-manager per la conversione dell'ex Cinema Maestoso in centro fitness.
Anni: 2019 ÷ 2023





CMB Cooperativa Muratori e Braccianti di Carpi - Centro Commerciale “Merlata Mall” Pero (MI) - Italia.
Progetto preliminare delle opere strutturali.
Anno: 2019



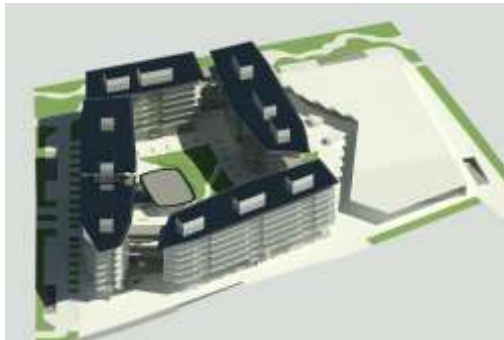
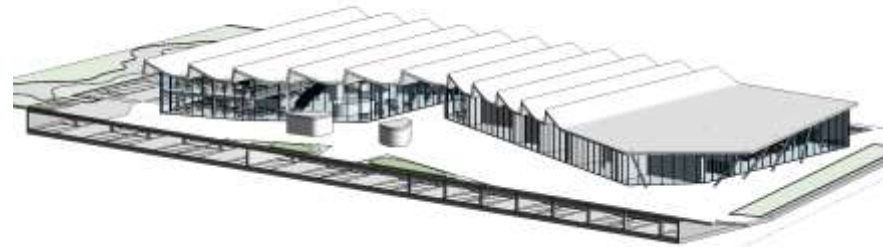


Stores IKEA Roma Anagnina - Via Fattoria Rampa, 35 Roma - Italia.

Progetto esecutivo e direzione lavori per intervento di miglioramento sismico e rinforzo delle opere strutturali del sottotetto.

Anno: 2019



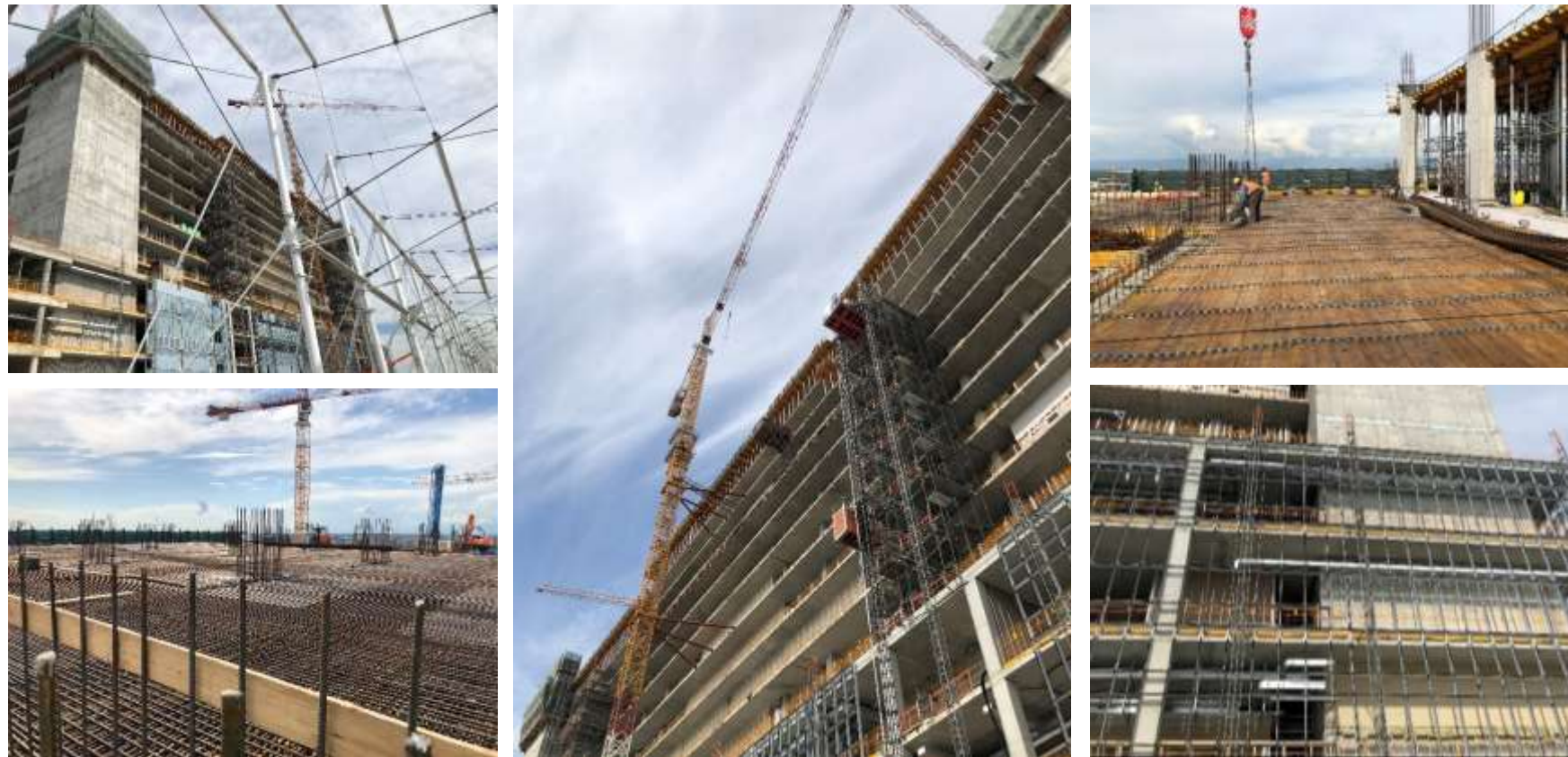


L22 Lombardini 22 S.p.A. - Edifici per uffici "Le Generali" - Rogoredo (MI) - Italia.

Progetto preliminare delle opere strutturali.

Anno: 2019 - 2020



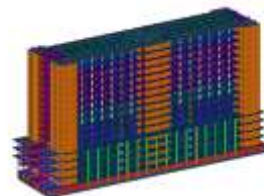


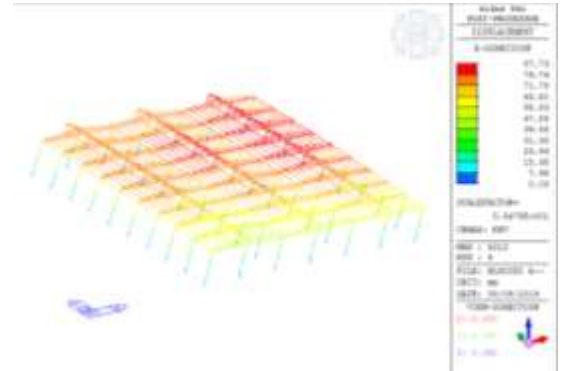
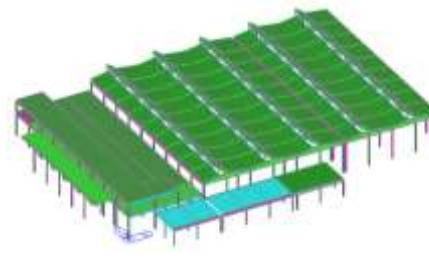
Binini Partners S.r.l. - Reggio Emilia.

I.R.C.C.S. Istituto Ortopedico Galeazzi, nuova sede in area expo Milano 2015 - Pero (MI) - Italia.

Progetto definitivo ed esecutivo delle opere strutturali. Fondazione più grande al mondo in getto continuo (mc 32.000)

Anni 2018 ÷ 2021



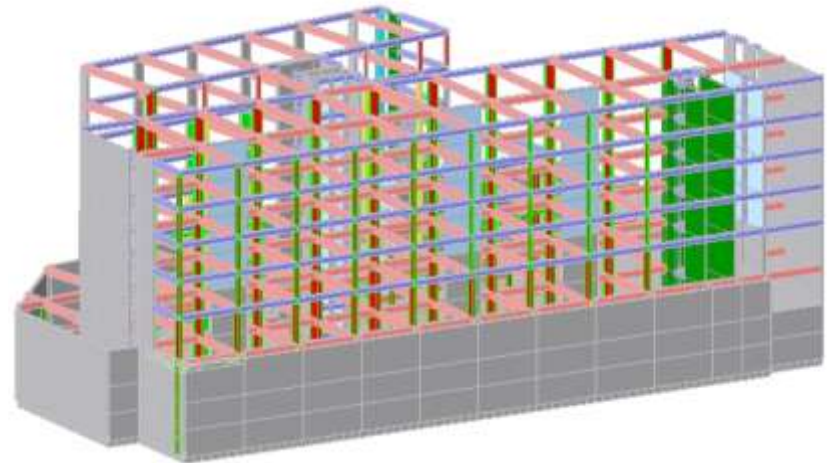


BMW Italia. S.P.A. - Centro logistico - Dolcè frazione Volargne (VR) - Italia.

Analisi della vulnerabilità sismica, progetto di miglioramento sismico degli edifici, soppalchi, scaffali e direzione dei lavori.

Anno: 2018 ÷ 2021





Hotel Palm Abidjan - Cote d'Ivoire.
Progetto preliminare delle opere strutturali.
Anno: 2018



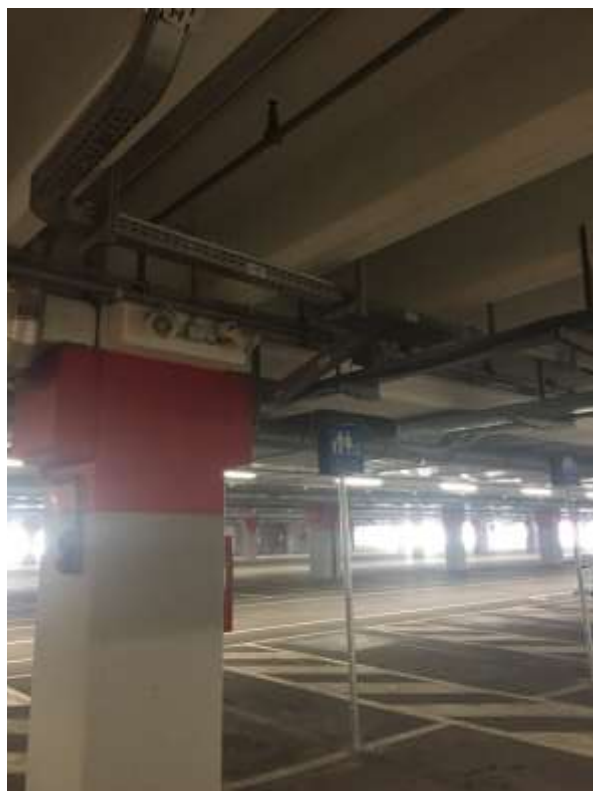


AB Mauri Italy S.p.A. - Via Milano, 42 - 27045 Casteggio (PV) - Italia.

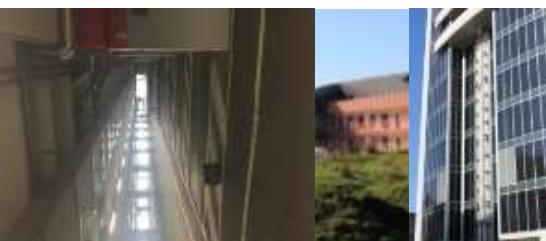
Consulenza per il collasso del serbatoio di stoccaggio 2-MD e progetto del rinforzo strutturale delle fondazioni.
Analisi e la verifica della sicurezza nei confronti delle azioni statiche e sismiche di numero 7 serbatoi di stoccaggio.

Anno: 2018 ÷ 2019





Stores IKEA - Roma Porta di Roma - Roma Anagnina - Roncadelle (BS) - Italia.
Progetto preliminare esecutivo e direzione lavori per gli interventi di miglioramento sismico .
Anno: 2018 ÷ 2020



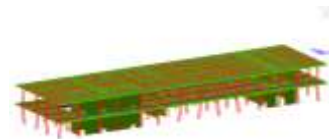


L22 Lombardini22 S.p.A. - Ampliamento centro commerciale "Auchan" - Taranto - Italia.
Progetto definitivo ed esecutivo delle opere strutturali per l'ampliamento e il restyling.
Anno: 2017



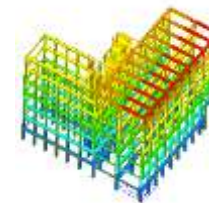


HUMAN TECHNOPOLE - AREXPO - Metropolitana Milanese S.p.A. Pero (MI) - Italia.
Rifunzionalizzazione Unità di servizio 6 - Valutazione della vulnerabilità e progetto definitivo ed esecutivo di adeguamento sismico.
Anno: 2017





L22 Lombardini22 S.p.A. - Insedimento direzionale Bayer S.p.A. - Via di Breme, 13 - Milano - Italia.
Valutazione della vulnerabilità sismica e progetto esecutivo di adeguamento sismico.
Anno: 2017 ÷ 2018



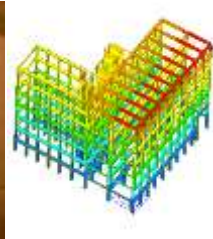


L22 Lombardini22 S.p.A. - Insedimento Corradi S.r.l. - Via Serenari - Castel Maggiore (BO) - Italia.
Valutazione della vulnerabilità sismica, progetto di miglioramento sismico e direzione dei lavori delle opere strutturali.
Anno: 2016





Cultraro Automazione Engineering S.r.l. - Via Albenga 94 - 10098 - Rivoli (TO) - Italia.
Valutazione della vulnerabilità sismica e progetto esecutivo di adeguamento sismico.
Anno: 2016 ÷ 2017





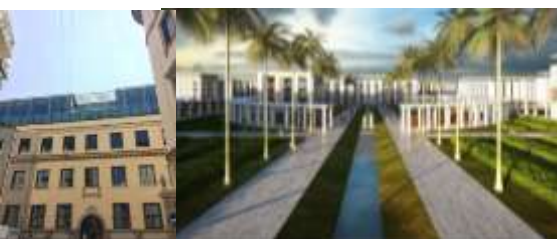
Depositi e store IKEA - Roma - Roma Anagnina - Genova Campi - Casalecchio di Reno (BO) - Italia.
Valutazione della vulnerabilità sismica.
Anno: 2016





Edificio Beni Stabili SIIQ - Milano - Italia.

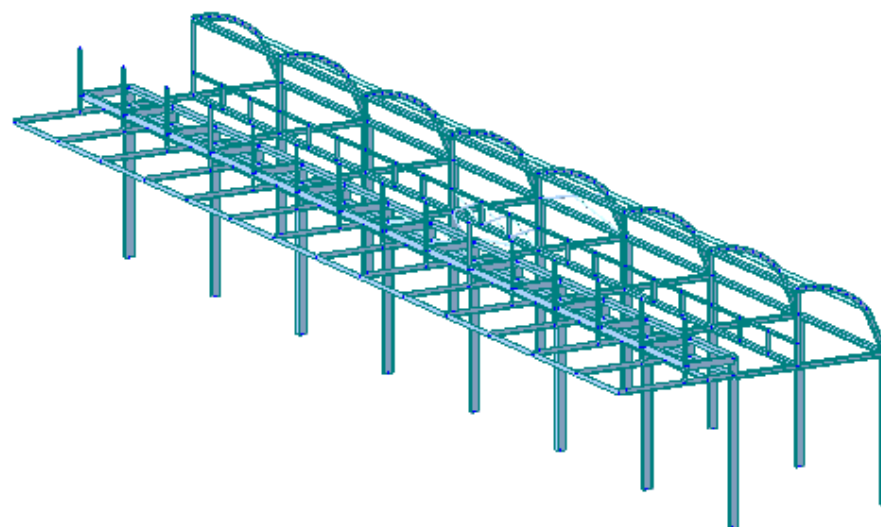
Progetto esecutivo e direzione dei lavori delle opere strutturali di sopraelevazione, verifica della vulnerabilità sismica e adeguamento sismico delle strutture.
Anno: 2016 ÷ 2018



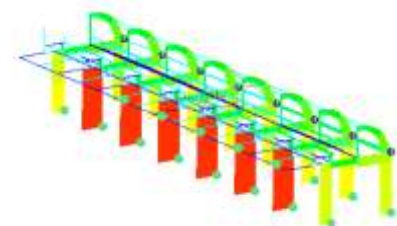
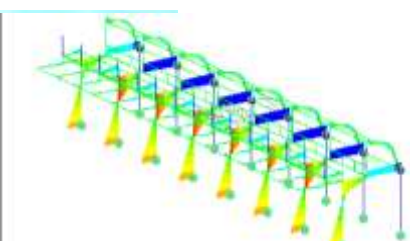


Uffici - Beni Stabili SIQ - Via Principe Amedeo, 5 - Milano - Italia.
Collaudo statico delle opere di ristrutturazione.
Anno: 2016





Requalification du PORT DE SAINT-LAURENT DU VAR - Quai La Pérouse-06700 SAINT - LAURENT DU VAR (Francia)
Progetto delle opere strutturali per l'ampliamento degli spazi commerciali .
Anno: 2016





Depositi IKEA DC1 e DC2 - uffici, edificio mensa, silos - Piacenza - Italia.
Valutazione della vulnerabilità sismica.
Anno: 2016





Deposito centrale IKEA "DC2"- Piacenza - Depositi IKEA - Firenze - Genova - Italia.

Stores IKEA - Bologna - Roma Anagnina - Pisa - Ancona - Firenze - Genova - Catania - Carugate (MI) - Villesse (GO) - Collegno (TO) - Parma - Italia.

Direzione dei lavori per la sostituzione e/o il recupero degli scaffali esistenti con nuovi scaffali antisismici.

Anni: 2016 ÷ 2017





INGEST S.r.l. - Insedimento Dow/Rohm and Haas - Mozzanica (BG) - Lombardia - Italia.

Valutazione della vulnerabilità sismica. E progetto di adeguamento o miglioramento sismico delle diverse tipologie di opere strutturali.

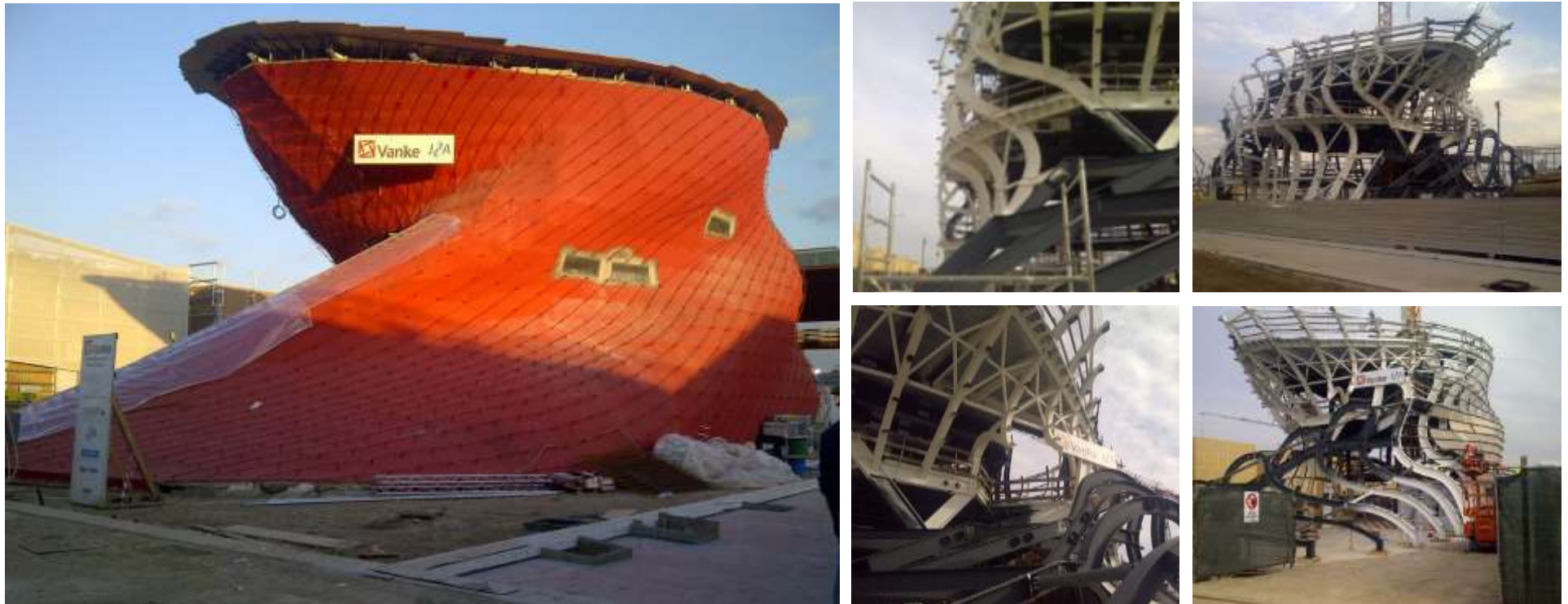
Anno: 2015





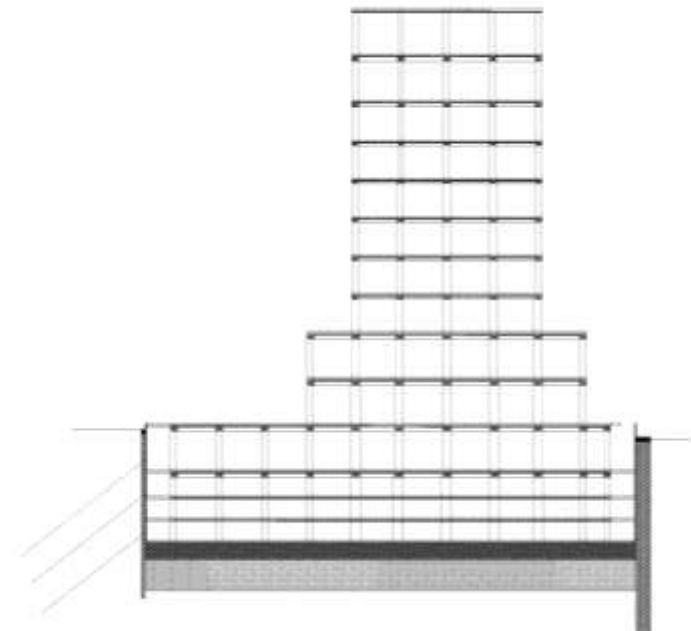
Edificio - Via Ludovico di Breme 44 - Milano - Italia.
Progetto definitivo, esecutivo e direzione lavori delle opere strutturali.
Anno: 2015





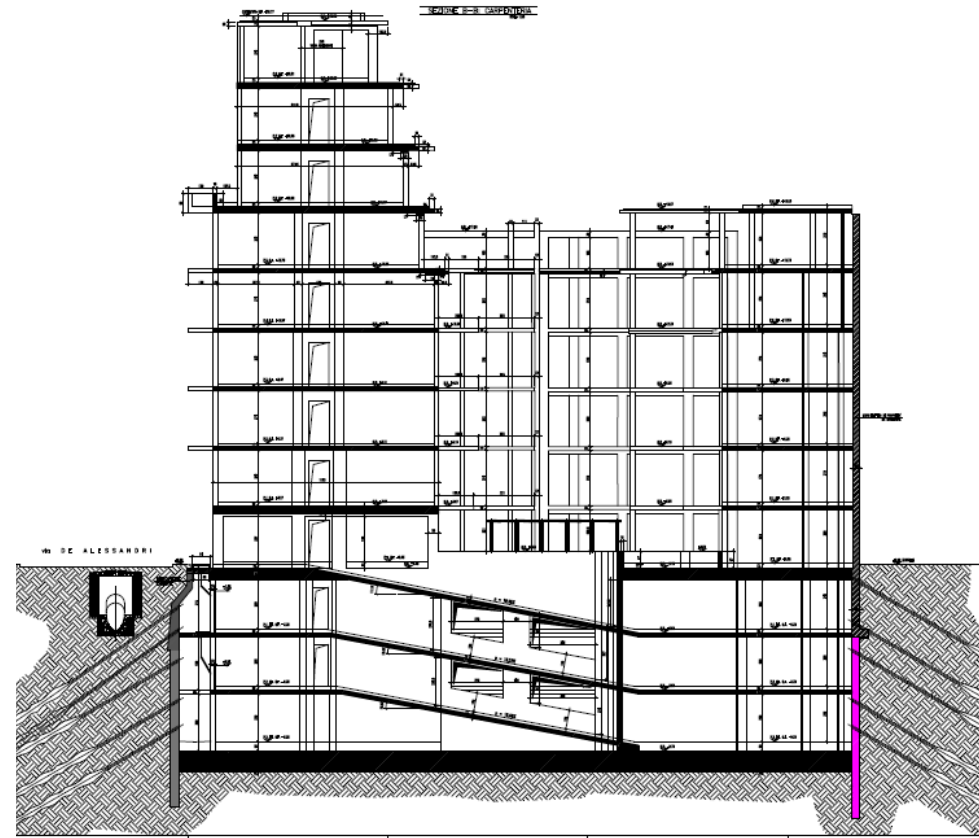
Expo 2015 - Padiglione espositivo Vanke (Cina) - Pero - (MI) - Italia.
Progetto esecutivo delle opere strutturali.
Anni: 2014 ÷ 2015





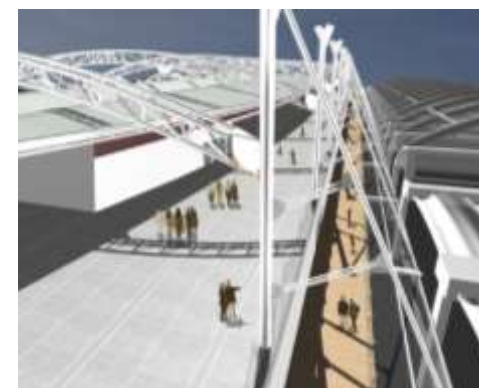
Binini Partners S.r.l. - Reggio Emilia (RE).
Ospedale Nuovo Galeazzi - Milano - Italia.
Progetto definitivo delle opere strutturali.
Anni: 2014 ÷ 2015





Edificio F.I.I.M. - Via de Alessandri - Milano (MI) - Italia.
Progetto preliminare, definitivo ed esecutivo delle opere strutturali..
Anno: 2014





Nuovo centro commerciale Le Cottoniere - Salerno - Italia.
Progetto definitivo ed esecutivo delle opere strutturali. (Superficie dell'opera: 82.000 m²)
Anni: 2014 ÷ 2015





Complesso direzionale, commerciale e residenziale “Pristina City Center J.s.c.”- Prishtina - Kosovo.

Progetto definitivo ed esecutivo delle opere strutturali.

Volume delle opere: 1.200.000 m³ - Superficie delle opere: 194.000 m² - Altezza edifici alti mt 123

Anni: 2013 ÷ 2024





Uffici - Büro Art - Perchtoldsdorf - (Vienna) - Austria.
Progetto definitivo ed esecutivo delle opere strutturali.
Anni: 2012 ÷ 2013





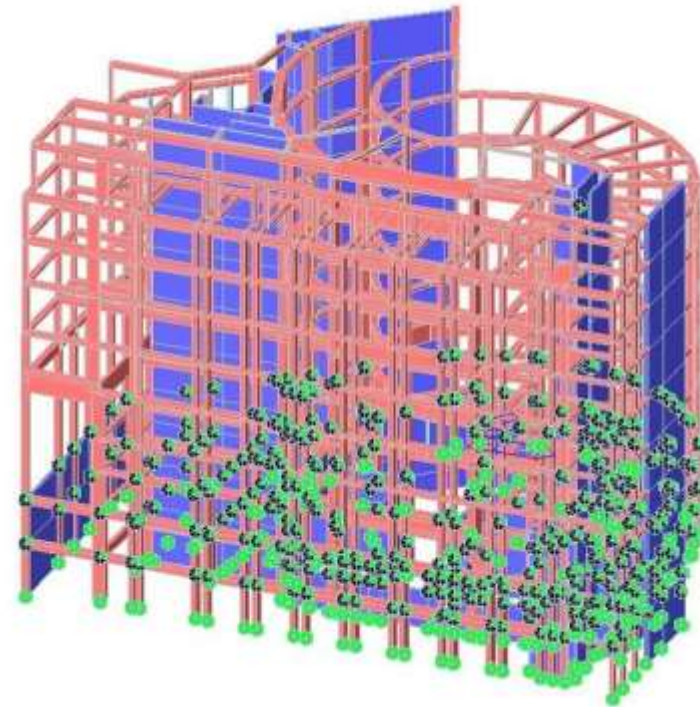
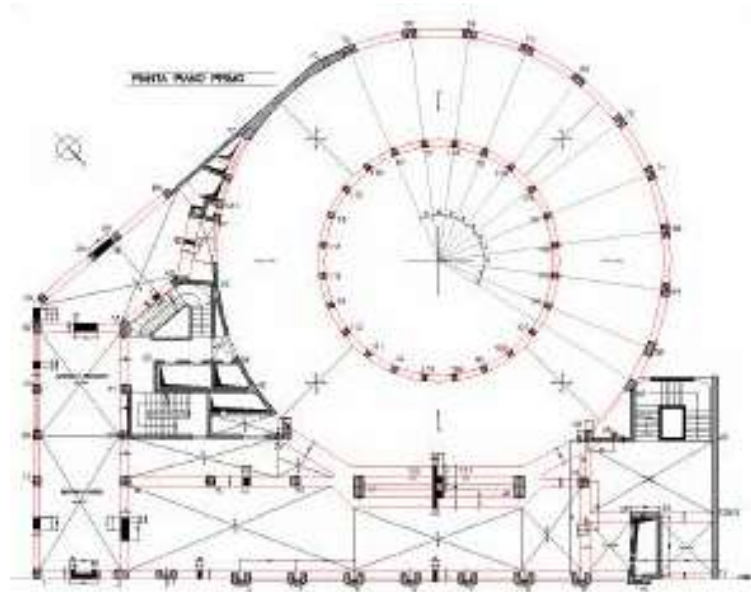
Expo 2015 - Aree di servizio, unità di servizio, chioschi e infopoint - Pero - (MI) - Italia.
Progetto preliminare e definitivo delle strutture fuori terra e progetto esecutivo delle strutture interrato.
Superficie dei solai fuori terra: 73.000 m²
Superficie delle opere interrato: 48.000 m²
Importo delle opere strutturali fuori terra: 20.830.000,00 €
Importo delle opere strutturali interrato: 13.440.000,00 €
Anni: 2011 ÷ 2015





Edificio residenziale F.I.I.M. - Via Alberto Mario - Milano - Italia.
Progetto preliminare definitivo ed esecutivo delle opere strutturali.
Anno: 2011





Edificio BNL Gruppo BNP Paribas - Sede - Piazza San Fedele - Milano - Italia.

Ristrutturazione con adeguamento sismico – Progetto preliminare, definitivo ed esecutivo delle opere strutturali.

Anni: 2011 ÷ 2012





Complesso residenziale San Paolo - Ristrutturazione ex ospedale San Paolo - Savona - Italia.
Progetto definitivo ed esecutivo delle strutture e adeguamento sismico. Superficie delle opere: 30.200 m²
Anni: 2010 ÷ 2014





IKEA - Store Carugate (MI) - Italia.

Progetto definitivo ed esecutivo e direzione dei lavori del rebuilding dello store.

Anno: 2009 (Progetto)

Anni: 2010 ÷ 2011 (Direzione dei lavori)





Nuovo complesso commerciale - Store IKEA - Catania - Italia.
Progetto definitivo ed esecutivo delle opere strutturali e direzione dei lavori generale e strutturale.
Anni: 2009 ÷ 2011





Impresa Piccini S.P.A. - Auditorium - Oyala - Guinea Equatoriale.
Progetto esecutivo delle opere strutturali.
Anni: 2009 ÷ 2010





Edificio direzionale - Via Mauro Macchi 38/40 - Milano - Italia.
Progetto esecutivo e direzione lavori delle opere strutturali per la ristrutturazione.
Anni: 2009 ÷ 2010





Cittadella dei Ministeri - Guinea Equatoriale.
Progetto preliminare delle opere strutturali.
Anno: 2009





Parcheggio multipiano IKEA - Carugate - (MI) - Italia.
Progetto definitivo ed esecutivo delle opere strutturali.
Anno: 2009





Stazioni " Forlanini F.S." e "San Babila " Linea metropolitana M4 - Metropolitana Milanese S.p.A. - Milano - Italia.

Progetto definitivo delle opere strutturali.

Anno: 2008





Edificio a torre - Uffici Technet - Via Eritrea - Milano - Italia.
Progetto definitivo ed esecutivo e direzione lavori delle opere strutturali.
Anni: 2008 ÷ 2011 e 2009 ÷ 2014



Residenziale - Direzionale - Turistico ricettivo - **Ospedaliero** - Scolastico - Commerciale - Espositivo - Industriale - Edifici monumentali - Infrastrutture



Ospedale San Carlo (Ampliamento) Paderno Dugnano - (MI) - Italia.

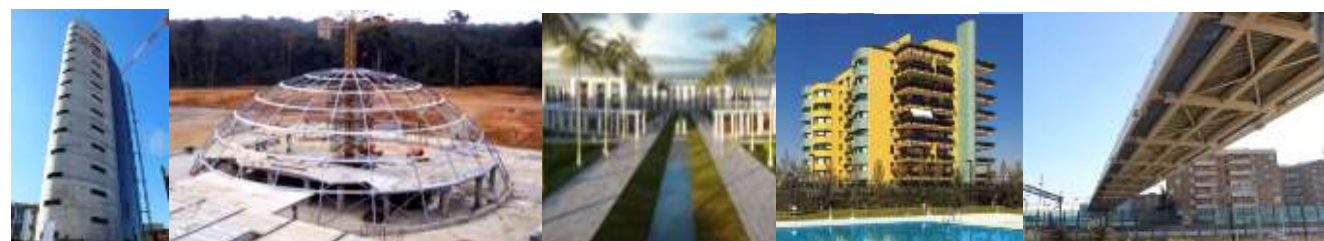
Progetto esecutivo delle opere strutturali.

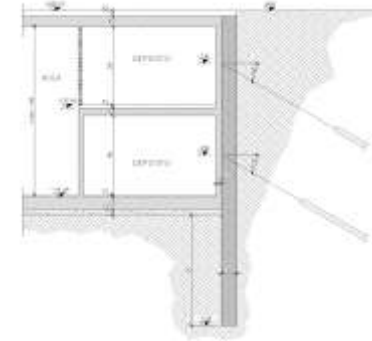
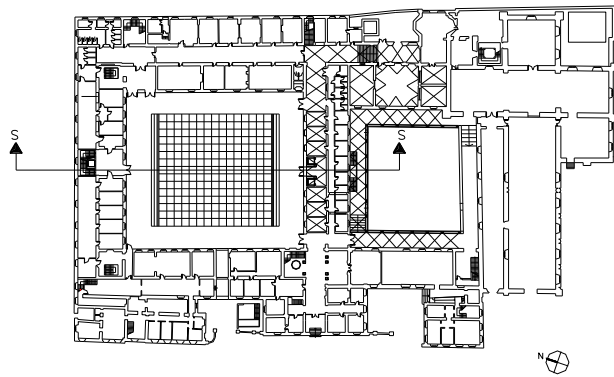
Anno: 2007





Klima Hotel Milano Fiere - Via Venezia Giulia - Milano - Italia.
Progetto preliminare, definitivo ed esecutivo e direzione dei lavori delle opere strutturali.
Anni: 2007 ÷ 2008





Nuova biblioteca interrata - Università degli Studi di Pavia Facoltà di Lettere e Filosofia (ex Convento di San Tommaso) - Pavia (PV) - Italia.

Progetto preliminare, definitivo, esecutivo e direzione lavori delle opere strutturali.

Anni: 2007 ÷ 2008,

2015 ÷ 2016



Residenziale - **Direzionale** - Turistico ricettivo - Ospedaliero - Scolastico - Commerciale - Espositivo - Industriale - Edifici monumentali - Infrastrutture



Uffici BNP Paribas S.p.A.- Via Crespi - Milano - Italia.
Progetto preliminare, definitivo, esecutivo e direzione dei lavori delle opere strutturali.
Anni: 2007 ÷ 2008





Ospedale San Luca - Milano - Italia.

Progetto esecutivo delle strutture con tre piani interrati a vasca bianca.

Anni: 2007 ÷ 2008





Passerella pedonale su linea ferroviaria - Milano - Italia.
Progetto definitivo ed esecutivo delle opere strutturali. (Luce m 76,00)
Anni: 2005 ÷ 2006



SPS
Studio Progetti Strutturali





Ristrutturazione edificio - Via De Grassi - Milano - Italia.
Progetto preliminare, definitivo ed esecutivo e direzione lavori delle opere strutturali.
Anni: 2005 ÷ 2007



SPS
Studio Progetti Strutturali





Intersezione con l'autostrada A4 nella tratta Torino-Milano - Pregnana Milanese - Italia.
Realizzazione di due gallerie artificiali sulla linea Alta Velocità.
Consulenza strutturale per la sostituzione di elementi gettati in opera con elementi prefabbricati.
Anni: 2004 ÷ 2006





Complesso Malaspina composto da 12 edifici - Pioltello (MI) - Italia.
Progetto definitivo ed esecutivo delle opere strutturali.
Anni: 2003 ÷ 2005



SPS
Studio Progetti Strutturali





Edificio - Via Cappellini, 11 - Milano - Italia.

Progetto definitivo ed esecutivo e direzione dei lavori delle opere strutturali.

Anno: 2003



SPS
Studio Progetti Strutturali



Sede del Gruppo Rizzoli Corriere della Sera - Milano - Italia.
Progetto definitivo ed esecutivo delle opere strutturali.
Anni: 2002 ÷ 2005





Politecnico di Milano - Ampliamento campus Bovisa - Milano - Italia.

Progetto esecutivo delle opere strutturali .

Anni: 2002 ÷ 2003



SPS
Studio Progetti Strutturali





Centro Commerciale Portello - Milano - Italia.
Consulenza per il progetto esecutivo delle opere strutturali.
Anno: 2002





Parcheggio multipiano Molino Dorino - Metropolitana Milanese S.p.A. - Milano - Italia.
Progetto definitivo ed esecutivo delle opere strutturali.
Anni: 2001 ÷ 2003





Padiglione "Studio 2000" - Via Mecenate, 76/18 - Milano - Italia.
Progetto esecutivo e direzione dei lavori delle opere strutturali.
Anno: 2001





Polo espositivo integrato - Brescia - Italia.

Progetto preliminare, definitivo ed esecutivo e direzione lavori delle opere strutturali.

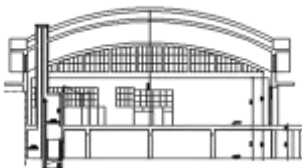
Anni: 1998 ÷ 2003 I Lotto

Anni: 2004 II Lotto





Autosalone “ Mercedes Benz “ - Via Tito Livio - Milano - Italia.
Progetto esecutivo e direzione lavori del ripristino statico della copertura a volta.
Anno: 2001





Palazzo Reale - Milano - Italia.

Progetto preliminare, definitivo ed esecutivo e direzione lavori delle opere strutturali III°Lotto.

Anni: 2000 ÷ 2009

2003 ÷ 2009





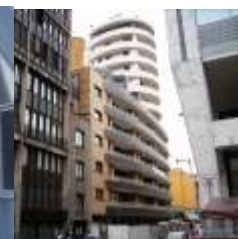
Svincolo Forlanini Tangenziale Est - Milano - Italia.
Progetto preliminare, definitivo ed esecutivo delle opere strutturali.
Anni: 1997 ÷ 2003





Autostrada A7 Milano - Genova - Italia.

Realizzazione della terza corsia dal fiume Po allo svincolo Tortona - A 21.
Progetto definitivo ed esecutivo delle opere strutturali dal fiume Po allo svincolo con A 21
Anni: 1997 ÷ 2003





Cascina Chiesa Rossa - Milano - Italia.

Studio diagnostico, progetto esecutivo e direzione dei lavori del ripristino statico del II° Lotto e III° Lotto.
Anni: 1996 ÷ 2000



SPS
Studio Progetti Strutturali





Ampliamento del centro commerciale "Carosello" - S.P. 208 - Carugate (MI) - Italia.
Progetto definitivo ed esecutivo delle opere strutturali per l'ampliamento.
Anno: 1995





Campanile di Zanè - Thiene - (VI) - Italia.
Progetto esecutivo del ripristino statico.
Anno: 1994





Scuola elementare Gabrio Piola - Giussano - (MI) - Italia.
Progetto definitivo ed esecutivo delle opere strutturali.
Anni: 1992 ÷ 1993



SPS
Studio Progetti Strutturali





Viadotto Perino - Piacenza - Italia.
Progetto esecutivo degli impalcati.
Anni: 1991 ÷ 1995



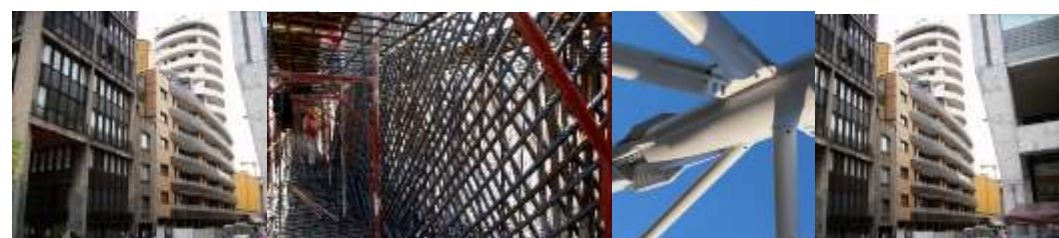


SS1 " Aurelia " - Sanremo - (IM) - Italia.
Progetto esecutivo di 28 impalcati da ponte.
Anni: 1991 ÷ 1993





Centro commerciale Carrefour - Paderno Dugnano (MI) - Italia.
Progetto esecutivo delle opere strutturali per l'ampliamento.
Anni: 1990 ÷ 1992





Torre civica del Barbarossa - Seregno - (MB) - Italia.
Progetto esecutivo e direzione dei lavori del ripristino statico.
Anni: 1990 ÷ 2000





Shopping Center " Le Gru " - Grugliasco (TO) - Italy.

Progetto esecutivo delle strutture prefabbricate, circa 80.000 mq

Valutazione della vulnerabilità sismica del centro commerciale, dell'annesso parcheggio pluripiano e del corpo di fabbrica indipendente denominato "ex Ikea". (Anno: 2015)

Anni: 1989 ÷ 1993





Collegio G. Carducci - Residenza universitaria - Pisa - Italia.

Progetto preliminare, definitivo ed esecutivo delle opere strutturali per la ri-funzionalizzazione e adeguamento sismico.

Anni: 2017 ÷ 2018



Residenziale - Direzionale - Turistico ricettivo - Ospedaliero - **Scolastico** - Commerciale - Espositivo - Industriale - Edifici monumentali - Infrastrutture



Scuole - Maltoni - Munari - Calvino. Pontassieve (FI) - Italia.
Valutazione dei livelli di sicurezza statica e sismica.
Anno: 2017





Valutazione della vulnerabilità e riduzione del rischio sismico per le infrastrutture nella Provincia di Surigao del Norte - Filippine.
Studio della definizione della priorità di intervento sulle infrastrutture vulnerabili finalizzato alla ricostruzione e al consolidamento.
Anno: 2017





Scuole: Anna Frank - Virgilio - Don Primo Mazzolari - Sant'Ambrogio - Monteverdi. Cremona (CR) - Italia.

Valutazione dei livelli di sicurezza statica e sismica.

Progetto di fattibilità tecnico-economica di adeguamento sismico delle opere strutturali.

Anno: 2017





Ospedale Maria S.S. Addolorata - Eboli (SA) - Italia.
Valutazione della sicurezza statica e sismica.
Anno: 2017





Presidio ospedaliero - Pontremoli (MS) - Italia.
Valutazione dei livelli di sicurezza statica e sismica.
Anno: 2016 ÷ 2017

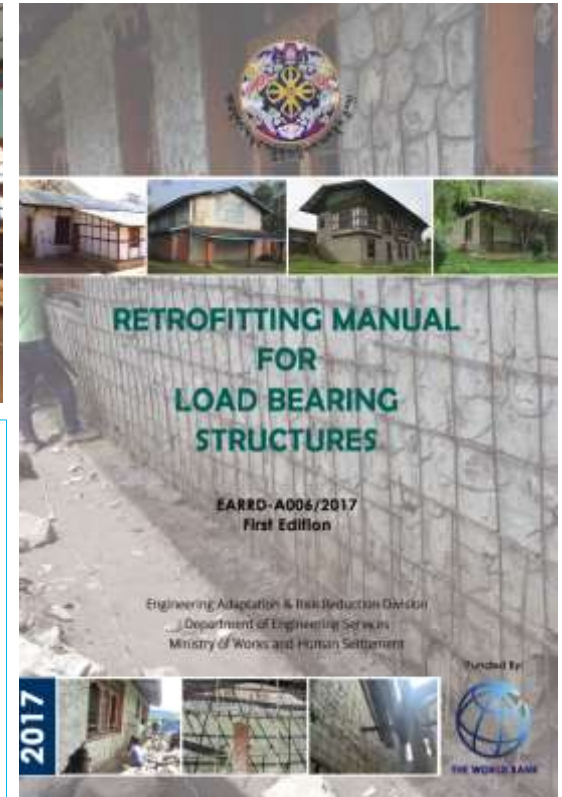




Kyrgyzstan: Progetto di sviluppo urbano.

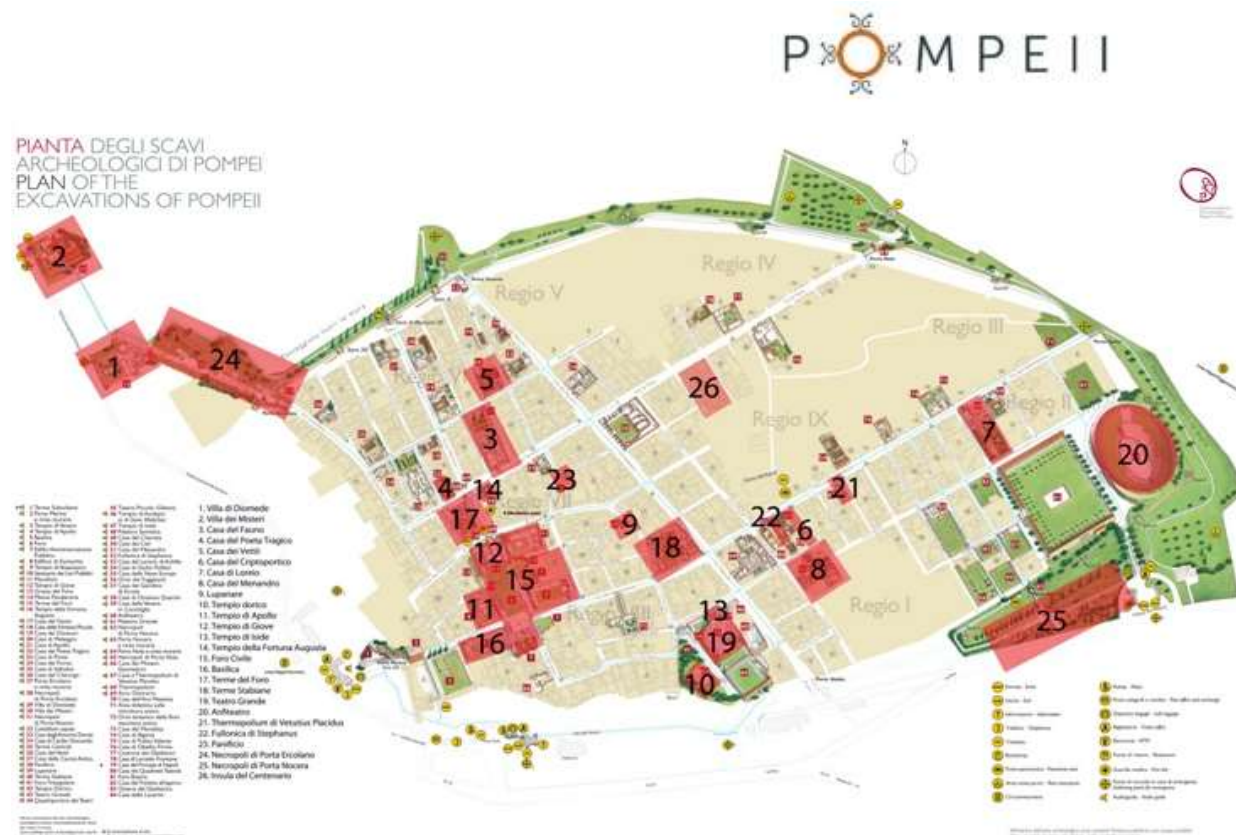
Progetto per migliorare l'efficienza energetica e la sicurezza sismica delle scuole pilota e del Kidergarten a Balykchy e Toktogul
Anni: 2016 ÷ 2015





Bhutan: Analisi sismiche, prevenzione del rischio sismico su vasta scala e progetti pilota. Bjemina, Gelephu, Samtse, Wangdue.
Progetti di consolidamento e valutazione della vulnerabilità sismica.
Anni: 2015 ÷ 2017





Grande Progetto Pompei (GPP) Pompei Scavi (NA) - Italia.
 Progetto preliminare, definitivo, esecutivo degli interventi di messa in sicurezza e di consolidamento strutturale.
 Anni: 2015 ÷ 2016





Scuole: Borrello - Capizzaglie - Bella - Pitagora - Lamezia Terme (CZ) - Italia.

Valutazione dei livelli di sicurezza statica e sismica.

Progetto di fattibilità tecnico-economica degli interventi di adeguamento sismico.

Anni: 2014 ÷ 2018





Faro di Razzoli - La Maddalena (OT) - Italia.

Progetto preliminare delle opere strutturali per la messa in sicurezza, il restauro conservativo e la rifunzionalizzazione.

Anni: 2014 ÷ 2015





Liceo socio-psicopedagogico Vito Capialbi - Vibo Valentia (VV) - Italia.
Progetto definitivo, esecutivo e direzione operativa di adeguamento sismico.
Anni: 2013 ÷ 2016





Scuola Don Milani - Casagiove (CE) - Italia.

Progetto preliminare, definitivo ed esecutivo delle opere strutturali per adeguamento sismico.

Anni: 2013 ÷ 2014





Dipartimento Alto Tirreno della Marina Militare - La Spezia (SP) - Italia.
Valutazione dei livelli di sicurezza statica e sismica.
Anni: 2013 ÷ 2014

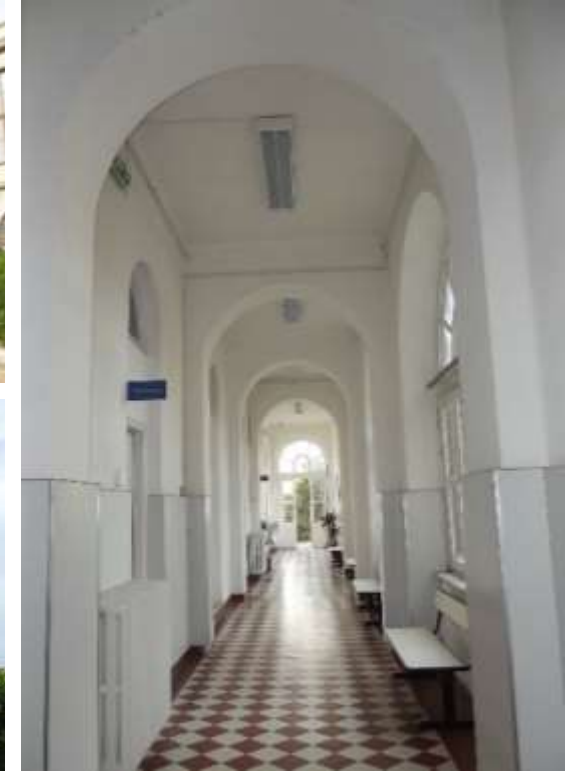




Ospedale Mario Scarlato - Scafati (SA) - Italia.
Valutazione dei livelli di sicurezza statica e sismica.
Anni: 2013 ÷ 2014



Residenziale - **Direzionale** - Turistico ricettivo - Ospedaliero - Scolastico - Commerciale - Espositivo - Industriale - Edifici monumentali - Infrastrutture



Direzione Servizi Sanitari dell'Accademia Militare - Livorno (LI) - Italia.
Valutazione dei livelli di sicurezza statica e sismica.
Anno: 2013





Palazzo Esercito - Roma - Italia.
Valutazione dei livelli di sicurezza statica e sismica.
Anni: 2012 - 2014





Caserma Piave - Sabaudia (LT) - Italia.
Valutazione dei livelli di sicurezza statica e sismica.
Anni: 2012 ÷ 2013





Residenza universitaria - Seconda Università di Napoli - Aversa (CE) - Italia.

Progetto esecutivo delle opere strutturali per adeguamento funzionale della ex "Scuola Media Manzoni" da destinare a residenza Universitaria.
Anni: 2012





Villa Guarracino - Torre Annunziata (NA) - Italia.

Progetto esecutivo delle opere strutturali per il consolidamento e restauro con cambio di destinazione d'uso in struttura turistico-ricettivo.

Anno: 2012





Liceo A. Manzoni - Caserta (CS) - Italia.
Valutazione dei livelli di sicurezza statica e sismica.
Anni: 2009 ÷ 2010





Faro di Capo d'Orso - Maiori (SA) - Italia.

Progetto definitivo, esecutivo e coordinamento della sicurezza in fase di progettazione.
delle opere strutturali per manutenzione straordinaria e risanamento strutturale.

Anno: 2009





Centrale telefonica da adibire a asilo nido - Atena Lucana (SA) - Italia.
Progetto definitivo esecutivo e direzione dei lavori delle opere strutturali per miglioramento sismico.
Anno: 2008 ÷ 2015





1° Circolo Didattico Fermi - Villaricca (NA) - Italia.

Progetto preliminare, definitivo, esecutivo e direzione lavori delle opere di adeguamento strutturale.

Anno: 2008 ÷ 2012





Ospedale SS. Filippo e Nicola - Avezzano (AQ) - Italia.
Valutazione dei livelli di sicurezza statica e sismica.
Anni: 2007 ÷ 2009





Villa Bianca - Torre Annunziata (NA) - Italia.

Progetto esecutivo delle opere strutturali per il restauro, consolidamento e cambio di destinazione d'uso.

Anni: 2005 ÷ 2008

