



Marzo 2022

SEDE LEGALE E OPERATIVA: Via Melchiorre Gioia, 64 - 20125 Milano  
Telefono: 0039 02 6694887 r.a. Fax: 0039 02 6704199  
e-mail: [segreteria@spssrl-mi.it](mailto:segreteria@spssrl-mi.it)  
[www.spssrl-mi.it](http://www.spssrl-mi.it)



S.P.S. viene fondato il 29.02.1988 come Studio Associato di Ingegneria.

Lo Studio cresce rapidamente e dal 28.01.1993 è affiancato da S.P.S. S.r.l. allo scopo di fornire una più ampia gamma di servizi di ingegneria.

Oltre che nel settore dell'edilizia tradizionale l'attività di S.P.S. si estende anche ai settori delle infrastrutture stradali, delle opere speciali, della prefabbricazione, del consolidamento e recupero delle strutture.

Nel maggio 1996 S.P.S. S.r.l. entra come socio in R.E.D (Resource Engineering Design), consorzio composto da dieci società di ingegneria disposte su tutto il territorio nazionale.

Nel febbraio 1997 S.P.S. S.r.l. in joint-venture con la Società SISPAL S.p.A. del Gruppo Milano Serravalle S.p.A. - Milano Tangenziali S.p.A., fonda S.I.P.I.T. S.r.l. (Sistemi Integrati di Progettazione per Infrastrutture nel Territorio), della quale ha la direzione tecnica ed amministrativa.

Nel febbraio 1998 S.P.S. S.r.l. entra come socio in REICO S.p.A., Realizzazione di Opere di Ingegneria di Milano, società nata nel 1975 e specializzata nella progettazione di opere infrastrutturali e strade; successivamente, nel 2002, cede le sue quote.

Nell'estate del 2001, concluso il suo compito di organizzare e avviare la nuova società, S.P.S. S.r.l. lascia la compagine sociale e la direzione tecnica di S.I.P.I.T. S.r.l., continuando comunque la collaborazione tecnica in qualità di consulente.

S.P.S. S.r.l. amplia i suoi settori di operatività occupandosi anche di progettazione integrata, coordinando, a tal fine, altre compagini tecniche specializzate nei vari settori dell'ingegneria e dell'architettura.

Per tale motivo, nel 2007 S.P.S. S.r.l., insieme ad altre tre società, fonda SEPRIN S.c. a r.l. (Servizi di Progettazione Integrata) rimanendo nella sua compagine sociale fino a luglio 2011.

Dal settembre 2009 al luglio 2011 S.P.S. S.r.l. è socia di Azimut South S.r.l., società che offre servizi di consulenza e assistenza per l'avvio di attività economiche in Italia e all'estero.

Grazie alla vasta e variegata esperienza maturata nel corso di 34 anni di attività nei più svariati settori dell'ingegneria strutturale S.P.S. S.r.l. ha potuto sviluppare un approccio ed un metodo di lavoro che le consentono di affrontare con sicurezza tutte le tematiche proprie del settore e di fornire alla Committenza servizi completi ed affidabili.

S.P.S. S.r.l. ha ottenuto la certificazione del proprio sistema di gestione, conformemente alla Norma UNI EN ISO 9001:2015, con certificato n.11337 emesso da ICMQ S.p.A. per la progettazione e la direzione dei lavori di opere strutturali.





## ATTIVITÀ PRINCIPALI

- Progettazione strutturale (opere in c.a., c.a.p., acciaio, alluminio e legno lamellare, opere geotecniche, opere infrastrutturali opere monumentali, consolidamenti statici, miglioramenti e adeguamenti sismici)
- Direzione lavori strutturale (opere in c.a., c.a.p., acciaio, alluminio e legno lamellare, opere geotecniche, recuperi monumentali, ristrutturazioni murarie, opere infrastrutturali).
- Collaudi in corso d'opera e finali di strutture.
- Progetto e gestione di prove diagnostiche sulle strutture.
- Consulenza per la prefabbricazione in c.a. e c.a.p.
- Analisi di Vulnerabilità sismica secondo le NTC 2018.
- Coordinamento progettuale.
- Consulenza per la validazione di progetti.
- Consulenza tecnica di parte e d'ufficio.
- Arbitrati.

## ORGANICO INTERNO

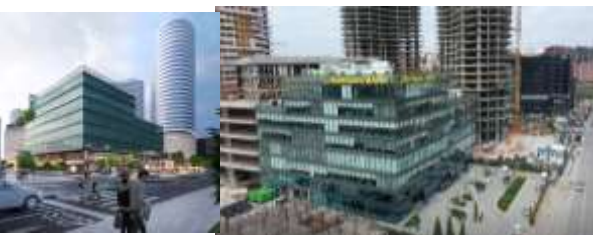
- **ing. Arturo Donadio:** socio, procuratore speciale e direttore tecnico
- **ing. Andrea Sala:** socio, amministratore unico e direttore tecnico
- **Ing. Antonio Condello:** socio
- **Aires Ingegneria S.r.l.:** socio
- **VMD Engineering S.r.l.:** socio
- Otto ingegneri strutturisti, quattro disegnatori progettisti, una responsabile promozione e sviluppo, una responsabile amministrativa, una segretaria.
- considerando le strutture operative indipendenti di Aires Ingegneria S.r.l. ed VMD Engineering S.r.l., S.P.S. può contare su un organico di circa 30 addetti tecnici.
- S.P.S. si può inoltre avvalere di consulenti e collaboratori esterni di provata competenza ed esperienza per disegno. strutturale, analisi all'elaboratore, consulenza architettonica, impiantistica e geotecnica.

Di seguito alcuni lavori eseguiti da S.P.S. e Aires Ingegneria.



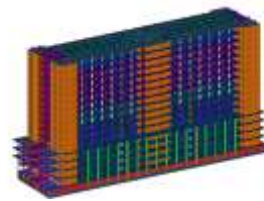


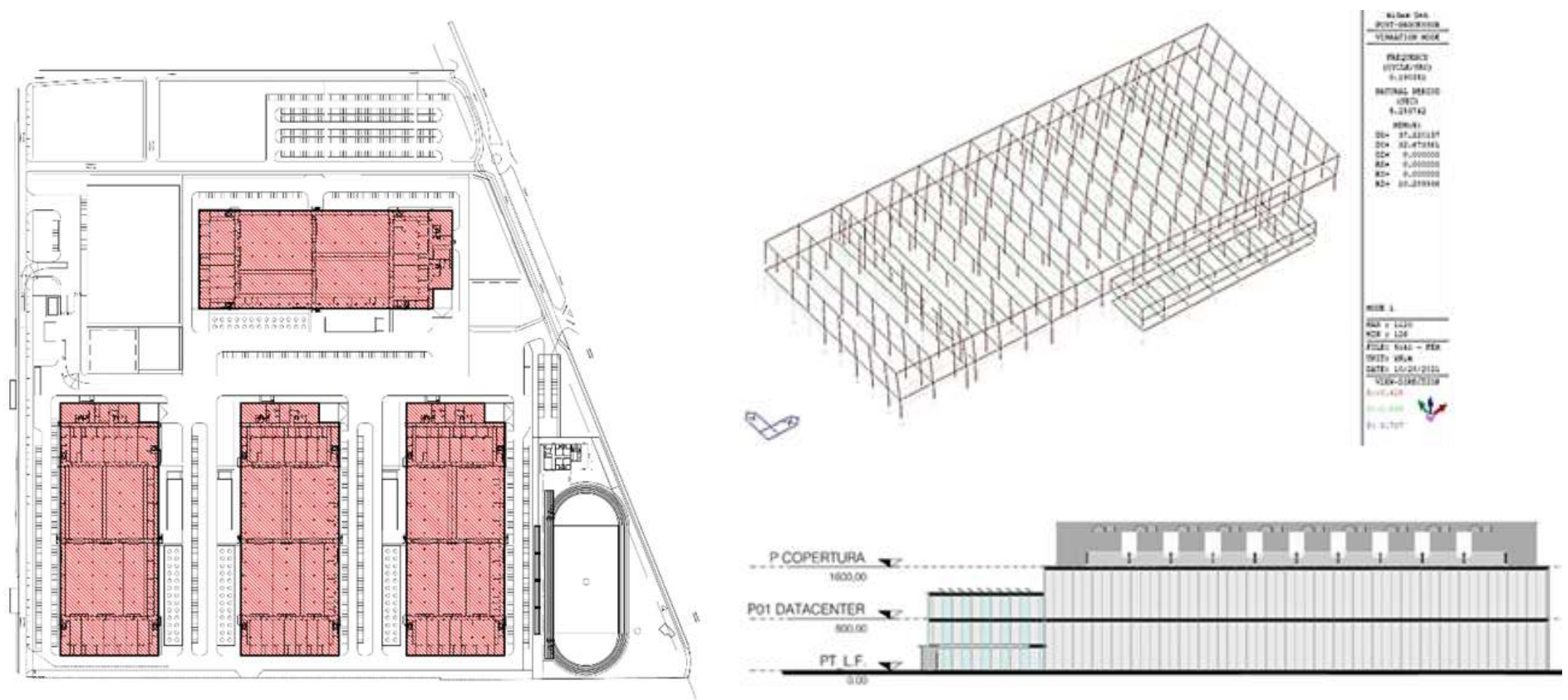
**Complesso direzionale, commerciale e residenziale “Pristina City Center J.s.c.”- Prishtina - Kosovo.**  
Progetto definitivo ed esecutivo delle opere strutturali.  
Anno: 2013 - 2022





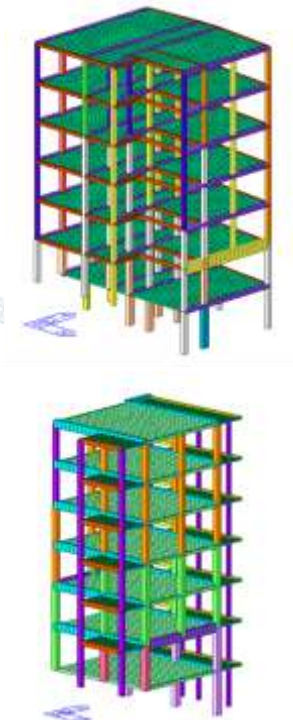
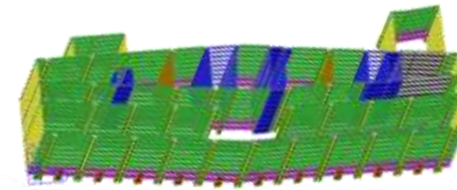
**Binini Partners S.r.l. - Reggio Emilia.**  
**I.R.C.C.S. Istituto Ortopedico Galeazzi, nuova sede in area expo Milano 2015 - Pero (Mi) - Italia.**  
Progetto definitivo ed esecutivo delle opere strutturali.  
Anni 2018 - 2021





L22 Lombardini22 S.p.A. Nuovo data center EX-NOVACETA - Magenta (Mi) - Italia  
 Progetto preliminare definitivo ed esecutivo delle opere strutturali.  
 Anno: 2021 - 2022

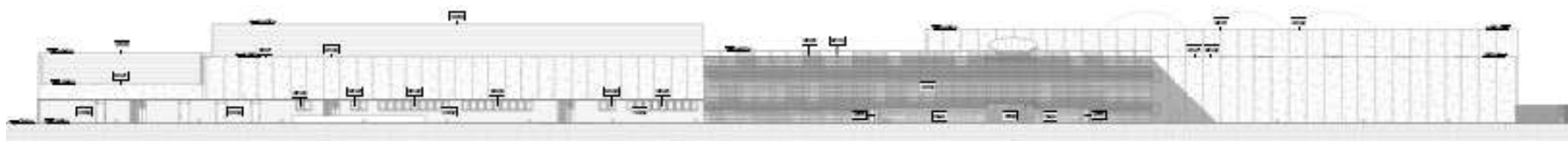
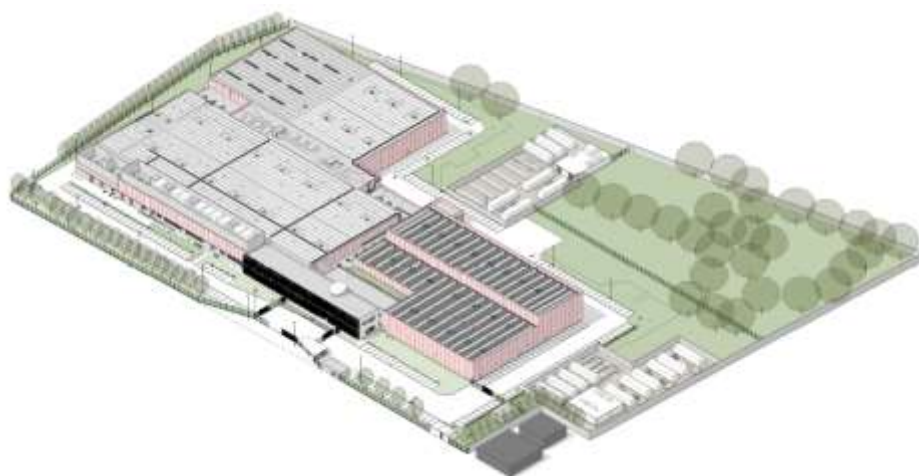




MINISTERO DELLE INFRASTRUTTURE E DEI TRASPORTI -  
PROVVEDITORATO INTERREGIONALE PER LE OPERE PUBBLICHE PER LOMBARDIA ED EMILIA ROMAGNA  
**Insedimento direzionale - A.R.E.R.A. - Corso di Porta Vittoria, 27 - Milano - Italia.**

Analisi della vulnerabilità sismica e progetto di adeguamento statico e sismico.  
Progetto preliminare, definitivo ed esecutivo delle opere strutturali per ristrutturazione.  
Anno: 2019 - 2022

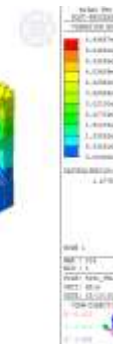
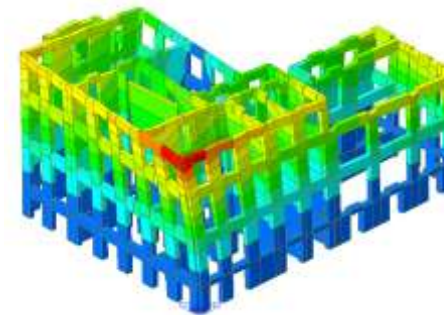
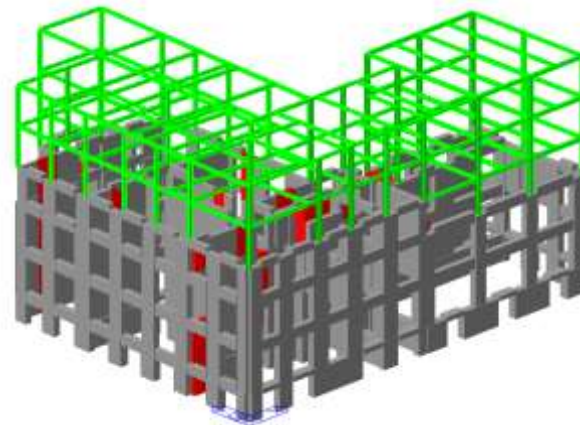




**L22 Lombardini22 S.p.A. - Nuovo data center TIM Telecom Italia S.p.A. Santo Stefano sul Ticino (MI) - Italia**  
Analisi della vulnerabilità sismica. Progetto definitivo, esecutivo e direzione lavori di adeguamento sismico delle opere strutturali.  
Anno: 2020 - 2022

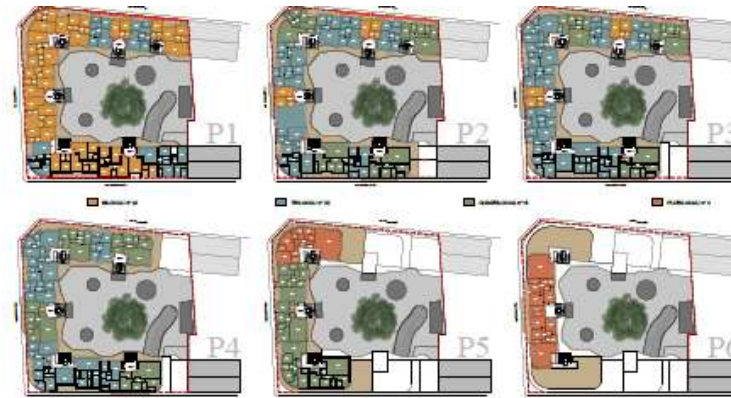
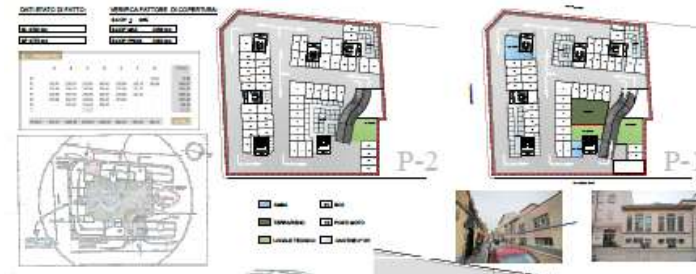
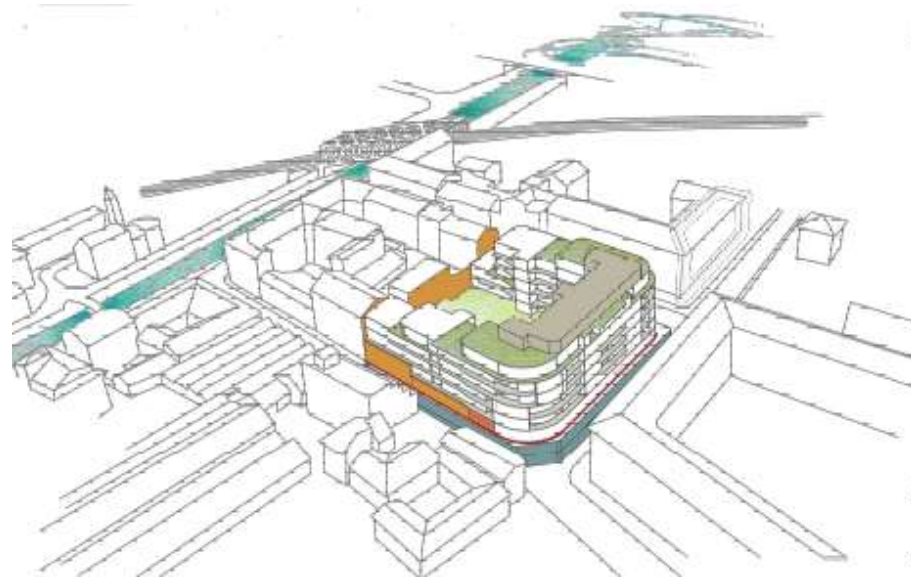






**L22 Lombardini 22 - Riqualificazione building jam 115 - Via Giambellino - Milano - Italia.**  
Valutazione della vulnerabilità sismica dell'edificio in muratura.  
Progetto preliminare e definitivo delle opere strutturali per consolidamento, ampliamento e sopraelevazione.  
Anno: 2021-2022



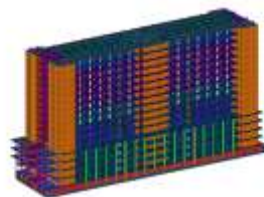


**F.I.I.M. - Complesso residenziale - Via Ponti - Milano - Italia**

Valutazione della vulnerabilità sismica.

Progetto preliminare definitivo esecutivo e direzione lavori delle opere strutturali

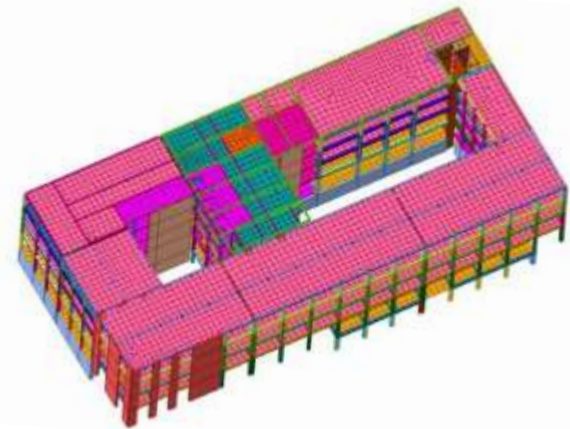
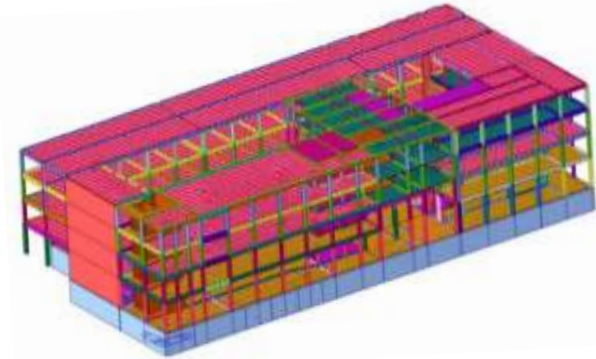
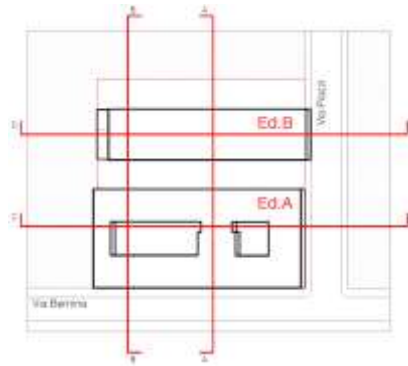
Anno: 2021-2022





WIP Architetti S.r.l. - Riqualficazione e sopraelevazione del complesso direzionale Zurich Insurance Plc - Via Quadrio, 17 - Milano - Italia  
Progetto preliminare definitivo, esecutivo delle opere strutturali.  
Anno: 2021-2022



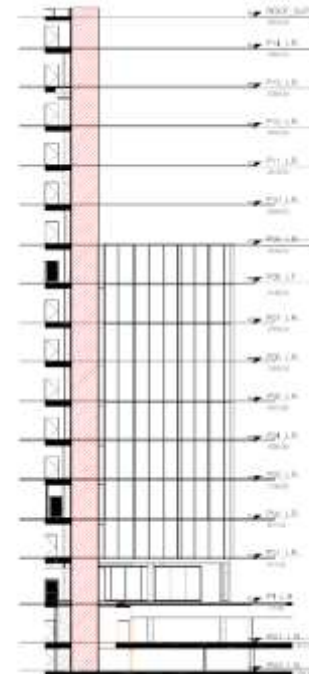


**L22 Lombardini22 S.p.A. - Risanamento conservativo e parziale ristrutturazione edilizia del complesso direzionale - Via Bernina 12 - Milano - Italia**

Analisi della vulnerabilità sismica. Progetto preliminare definitivo esecutivo delle opere strutturali e direzione dei lavori

Anno: 2021-2022





**L22 Lombardini22 S.p.A. - Complesso direzionale - Via Nervesa, 21 - Milano - Italia**  
Progetto preliminare definitivo esecutivo delle opere strutturali per la costruzione di nuovi ascensori  
Progetto preliminare e definitiva delle opere strutturali per interventi di miglioramento sismico.  
Anno: 2021



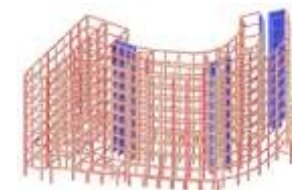
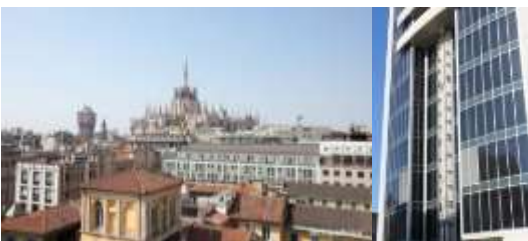


**L22 Lombardini22 S.p.A. - Nuovo Hotel 5 Stelle - Via Matteotti - Milano - Italia.**

Analisi della vulnerabilità sismica e progetto di adeguamento sismico.

Progetto preliminare, definitivo ed esecutivo delle opere strutturali per ristrutturazione, sopraelevazione e consolidamento.

Anno: 2019 - 2021 - 2022





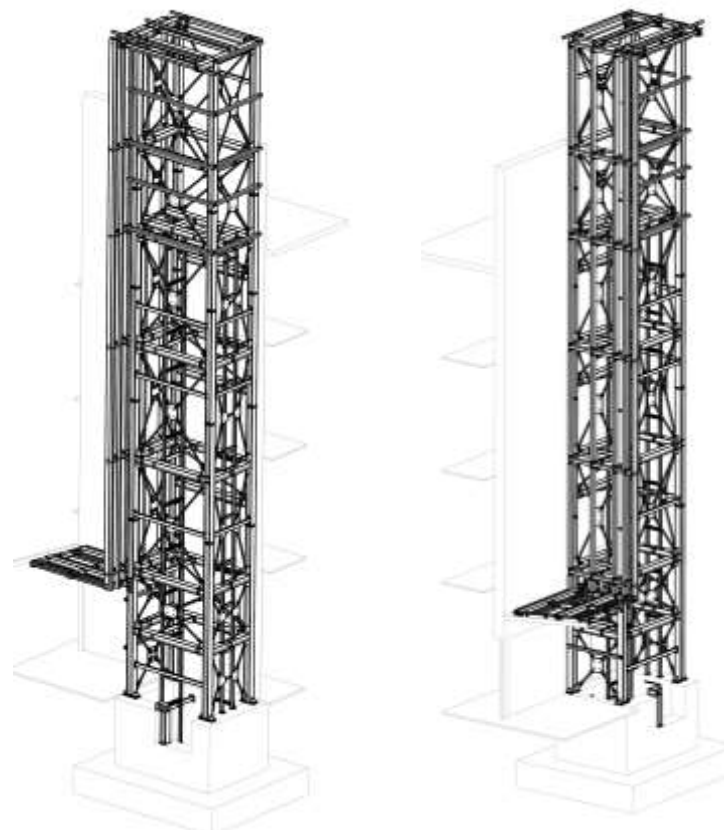
**Nuovo Hotel 5 Stelle - Via Monte di Pietà, 1 - Milano - Italia.**

Analisi della vulnerabilità sismica, progetto di adeguamento sismico e direzione dei lavori.

Progetto preliminare, definitivo ed esecutivo delle opere strutturali per ristrutturazione, consolidamento e sopraelevazione.

Anno: 2019 - 2020





**L22 Lombardini22 S.p.A. - Realizzazione di una pensilina e di un vano ascensore in acciaio per il centro commerciale Casetta Mattei sito in Via dei Sampieri - Roma - Italia**

Progetto definitivo esecutivo e direzione lavori delle opere strutturali.

Anno: 2019 - 2022







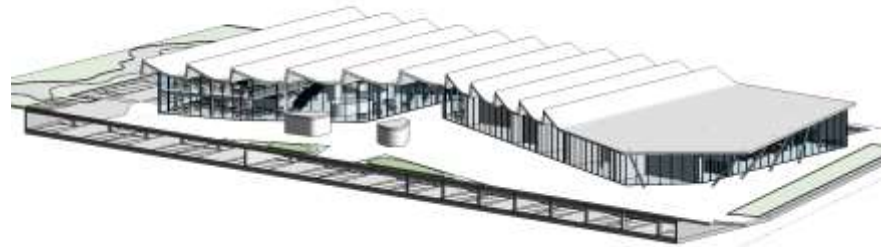
**L22 Lombardini 22 S.p.A. - HOTEL BELMOND - Portofino (GE) - Italia.**

Verifica statica.

Progetto preliminare, definitivo ed esecutivo delle opere strutturali per l'ampliamento e restyling.

Anno: 2020 - 2021



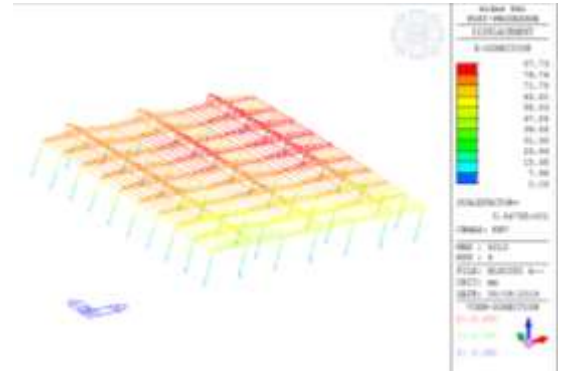
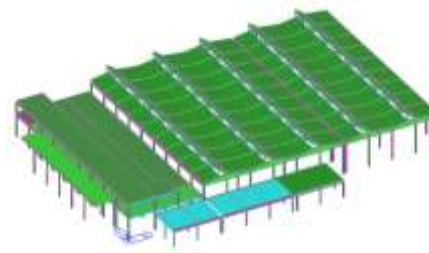


L22 Lombardini 22 S.p.A - Edifici per uffici “Le Generali“ - Rogoredo (MI) - Italia.

Progetto preliminare delle opere strutturali.

Anno: 2019 - 2020



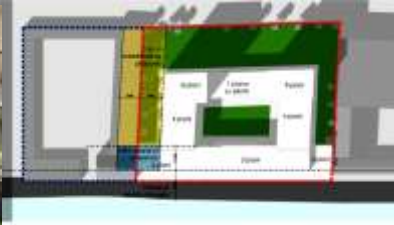


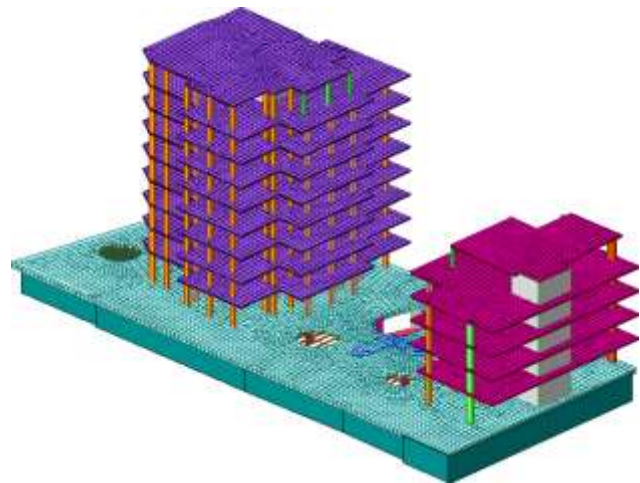
**BMW Italia S.P.A. - Centro logistico - Dolcè frazione Volargne (VR) - Italia.**  
Analisi della vulnerabilità sismica, progetto di miglioramento sismico degli edifici, soppalchi, scaffali e direzione dei lavori.  
Anno: 2018 - 2021





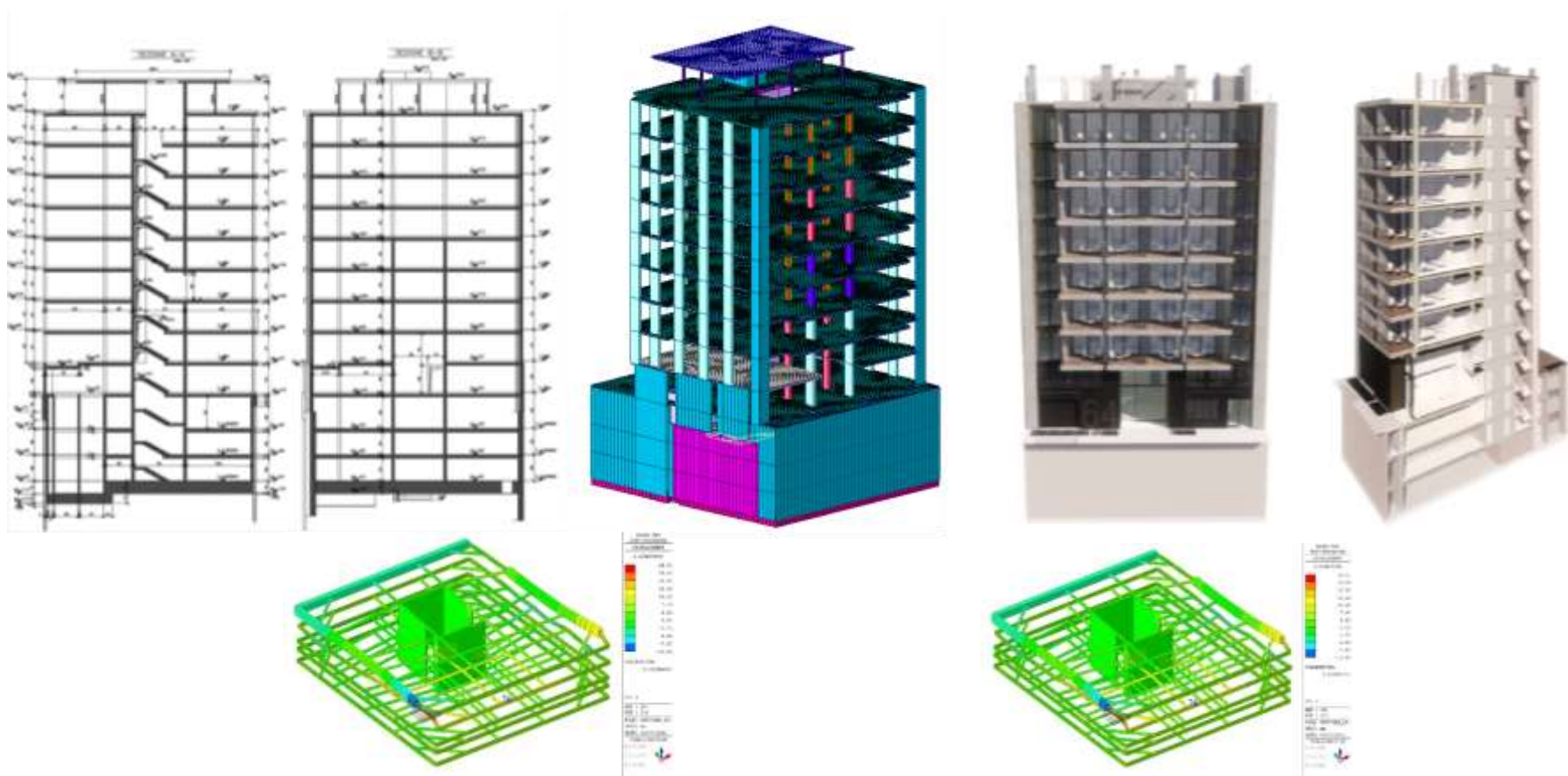
**L22 Lombardini 22 S.p.A. - Nuovo complesso edilizio student house - Via Alzaia Naviglio Grande 118 - Milano - Italia.**  
Progetto preliminare definitivo esecutivo e direzioni lavori delle opere strutturali.  
Anno: 2020 - 2022





**F.I.I.M. S.p.A. - Nuovo complesso edilizio residenziale - Via Valsolda, 13 - Milano - Italia.**  
Progetto definitivo delle opere strutturali.  
Anno: 2020 - 2021





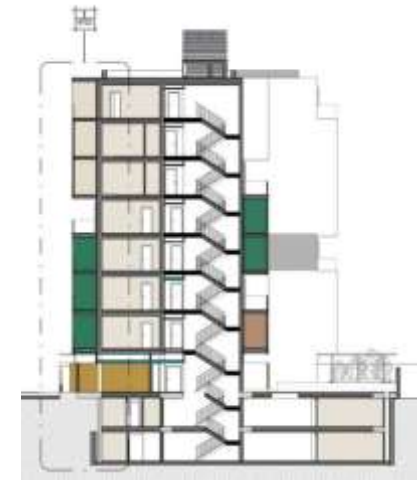
**L22 Lombardini 22 S.p.A - Nuovo edificio residenziale - Via della Moscova, 64 - Milano - Italia.**

Progetto definitivo, esecutivo e direzione lavori delle opere strutturali a seguito della demolizione dell'edificio attualmente esistente.

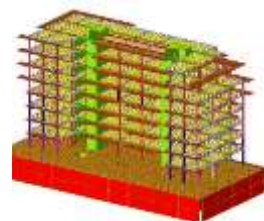
Anno: 2020 -2021

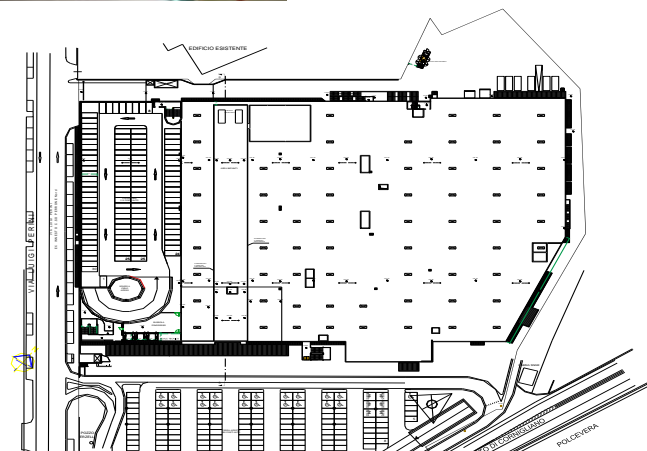
5061





**Edificio residenziale - Via di Breme, 26 - Milano - Italia.**  
Progetto esecutivo e direzione lavori delle opere strutturali.  
Anno: 2019 - 2020 - 2021





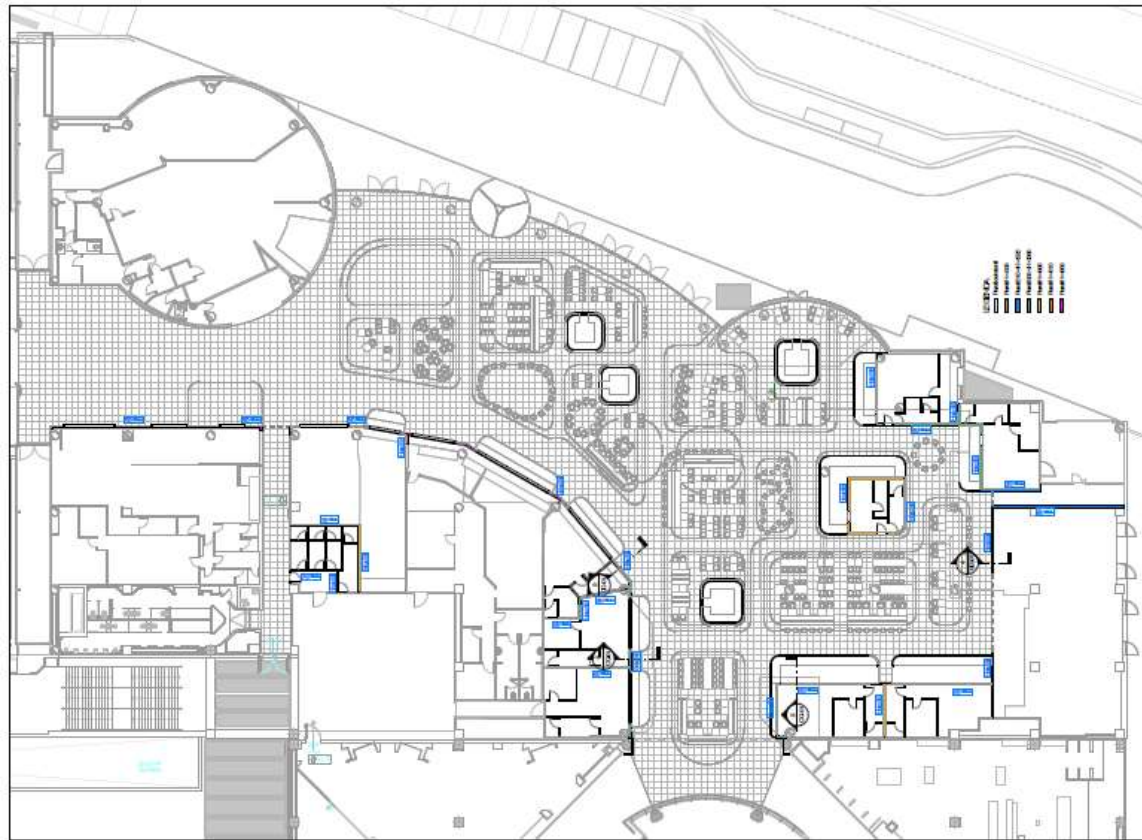
**Stores e deposito IKEA - Genova Campi - Italia.**

Progetto preliminare, definitivo, esecutivo e direzione lavori di miglioramento sismico delle opere strutturali.

Anno: 2019 - 2020 - 2021







**L22 Lombardini22 S.p.A. - Centro Commerciale "Le Befane" Rimini (RN) - Italia.**

Progetto definitivo ed esecutivo delle opere strutturali di controsoffitti, pareti, ombrelloni, chioschi in legno e chioschi in carpenteria metallica per il re-styling della Foodcourt.

Anno: 2020





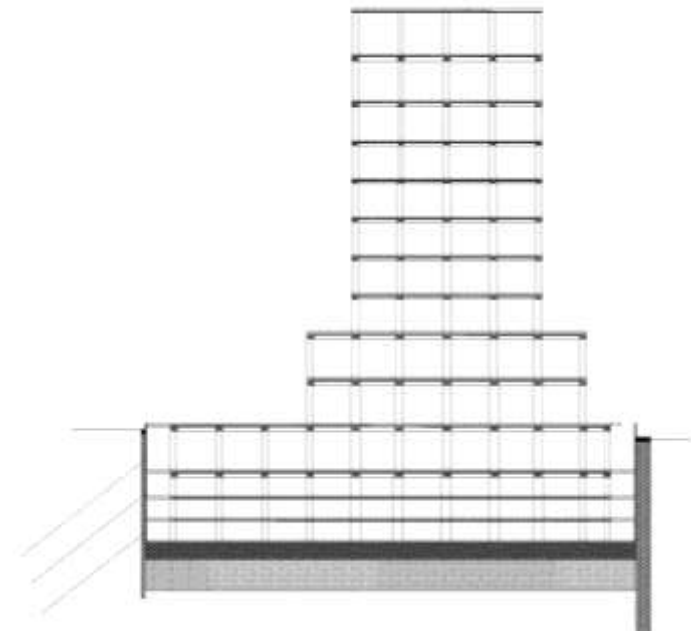
**Sede del Gruppo Rizzoli Corriere della Sera - Milano - Italia.**  
Progetto definitivo ed esecutivo delle opere strutturali.  
Anno: 2002 - 2005





**Uffici - Büro Art - Perchtoldsdorf - (Vienna) - Austria.**  
Progetto definitivo ed esecutivo delle opere strutturali.  
Anno: 2012 - 2013





**Binini Partners S.r.l. - Reggio Emilia.**  
**Ospedale Nuovo Galeazzi - Milano - Italia.**  
Progetto definitivo delle opere strutturali.  
Anno: 2014 - 2015





**Complesso residenziale San Paolo - Ristrutturazione ex ospedale San Paolo - Savona - Italia.**

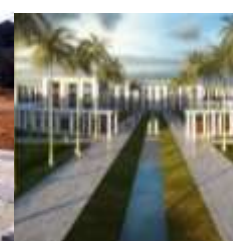
Progetto definitivo ed esecutivo delle strutture e adeguamento sismico.

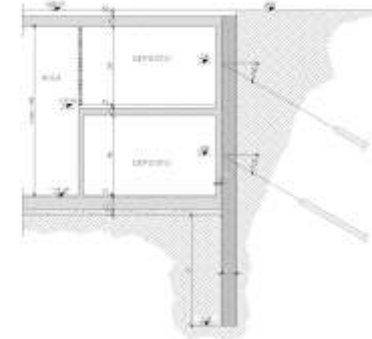
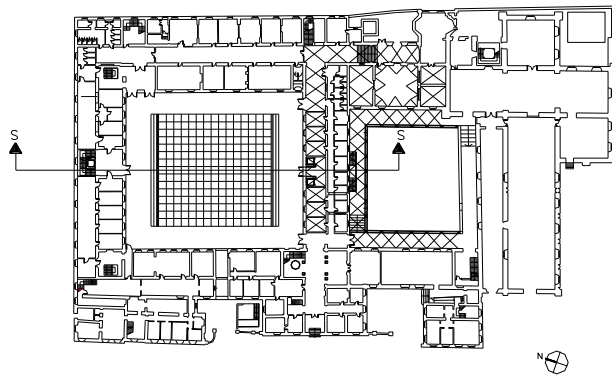
Anno: 2010 - 2014





**Klima Hotel Milano Fiere - Via Venezia Giulia - Milano - Italia.**  
Progetto preliminare, definitivo ed esecutivo e direzione dei lavori delle opere strutturali.  
Anno: 2007 - 2008



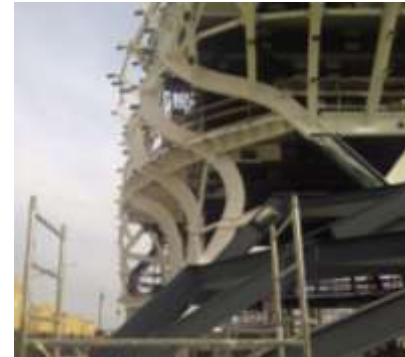


**Nuova biblioteca interrata - Università degli Studi di Pavia Facoltà di Lettere e Filosofia (ex Convento di San Tommaso) - Pavia (PV) - Italia.**

Progetto preliminare, definitivo, esecutivo e direzione lavori delle opere strutturali.

Anno: 2007 - 2008, 2015 - 2016

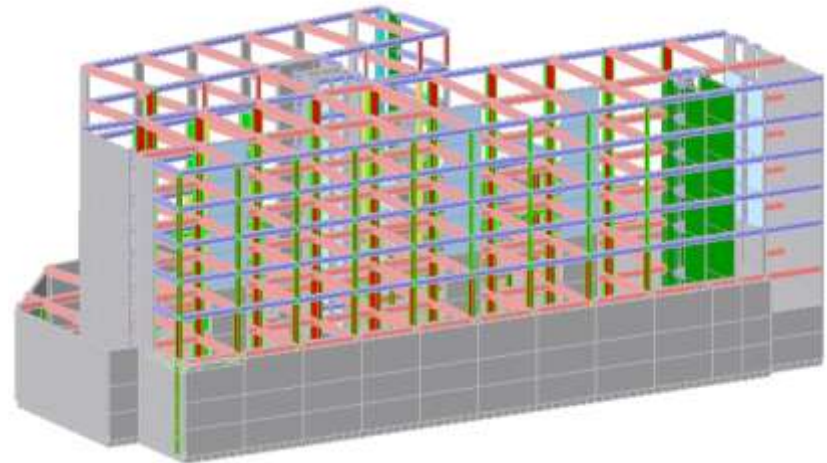




Expo 2015 - Padiglione espositivo Vanke (Cina) - Pero - (MI) - Italia.  
Progetto esecutivo delle opere strutturali.  
Anno: 2014 - 2015







**Hotel Palm Abidjan - Cote d'Ivoire.**  
Progetto preliminare delle opere strutturali.  
Anno: 2018





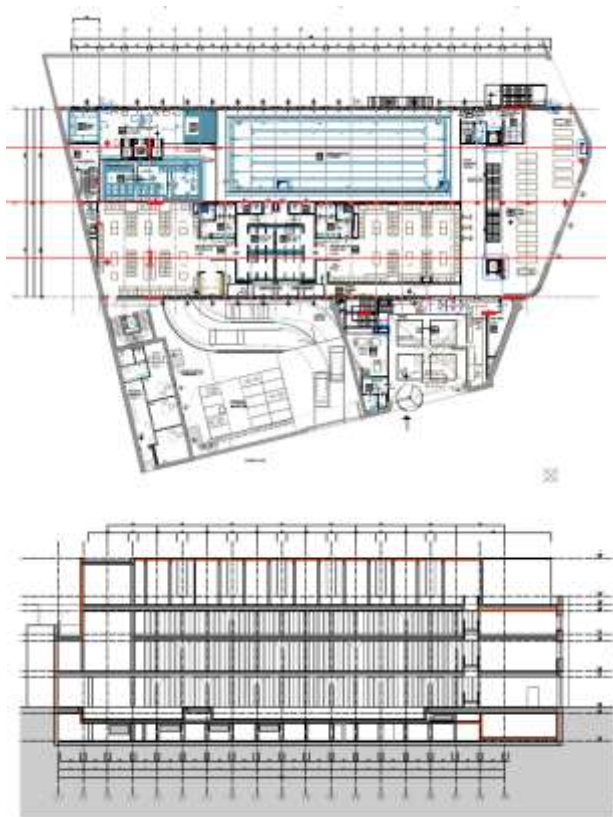
**Polo espositivo integrato - Brescia - Italia.**

Progetto preliminare, definitivo ed esecutivo e direzione lavori delle opere strutturali.

Anno: 1998 - 2003 I Lotto

Anno: 2004 II Lotto





**Italcine - Centro fitness VIRGIN - C.so Lodi 39 - Milano - Italia.**

Progetto preliminare definitivo esecutivo direzione lavori delle opere strutturali e attività di project-manager per la conversione dell'ex Cinema Maestoso in centro fitness.

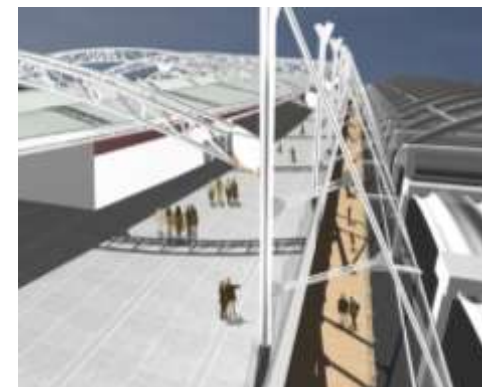
Anno: 2019 - 2020 - 2021





**Centro Commerciale “Merlata Mall” Pero (MI) - Italia.**  
Progetto preliminare delle opere strutturali.  
Anno: 2019





**Nuovo centro commerciale Le Cottoniere - Salerno - Italia.**  
Progetto definitivo ed esecutivo delle opere strutturali.  
Anno: 2014 - 2015





IKEA Italia **Construction** - Rebuilding interno ed extension delle aree esterne dello store IKEA - **Baronissi - (SA) - Italia.**  
Progetto definitivo ed esecutivo delle opere strutturali.  
Anno: 2021-2022

5090





**L22 Lombardini22 S.p.A. - Ampliamento centro commerciale "Auchan" - Taranto - Italia.**  
Progetto definitivo ed esecutivo delle opere strutturali per l'ampliamento e il restyling.  
Anno: 2017





**Shopping Center " Le Gru " - Grugliasco (TO) - Italy.**

Progetto esecutivo delle strutture prefabbricate, circa 80.000 mq

Valutazione della vulnerabilità sismica del centro commerciale, dell'annesso parcheggio pluripiano e del corpo di fabbrica indipendente denominato "ex Ikea". (Anno: 2015)

Anno: 1989 -1993







**IKEA - Store Carugate (MI) - Italia.**

Progetto definitivo ed esecutivo e direzione dei lavori del rebuilding dello store.

Anno: 2009 (Progetto)

Anno: 2010 - 2011 (Direzione dei lavori)





**Nuovo complesso commerciale - Store IKEA - Catania - Italia.**  
Progetto definitivo ed esecutivo delle opere strutturali e direzione dei lavori generale.  
Anno: 2009 - 2011





**Edificio a torre - Uffici Technet - Via Eritrea - Milano - Italia.**  
Progetto definitivo ed esecutivo e direzione lavori delle opere strutturali.  
Anno: 2008 - 2011 e 2009 - 2014





**Expo 2015 - Aree di servizio, unità di servizio, chioschi e infopoint - Pero - (MI) - Italia.**  
Progetto preliminare e definitivo delle strutture fuori terra e progetto esecutivo delle strutture interrato.  
Anno: 2011 - 2015

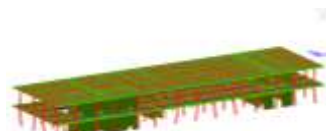


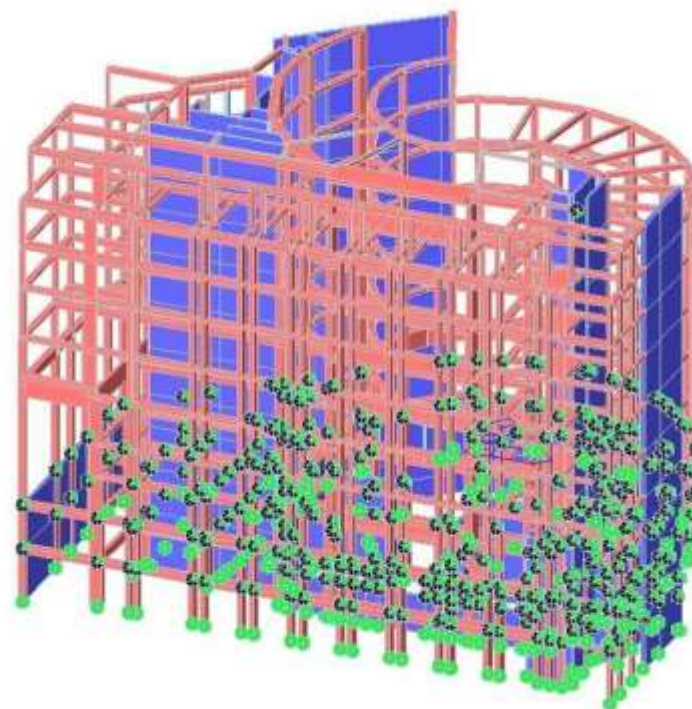
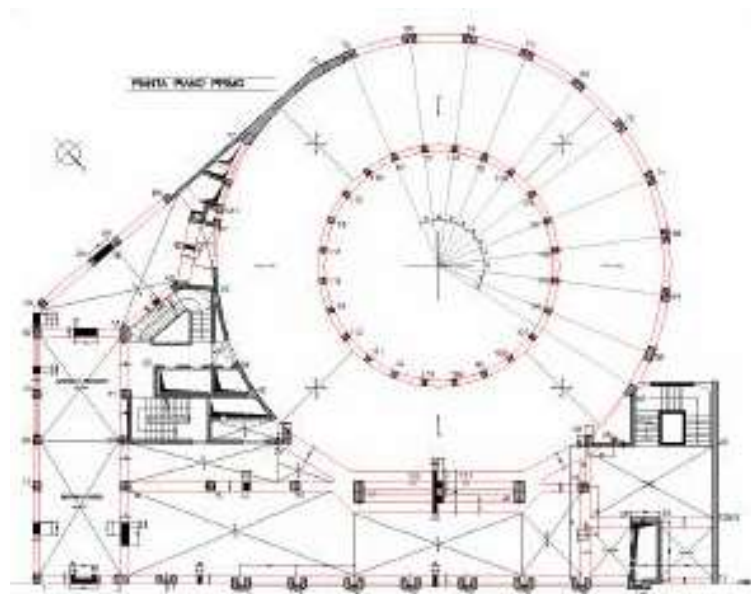


**HUMAN TECHNOPOLE - AREXPO - Metropolitana Milanese S.p.A. Pero (MI) - Italia.**

Rifunzionalizzazione Unità di servizio 6 - Valutazione della vulnerabilità e progetto definitivo ed esecutivo di adeguamento sismico.

Anno: 2017





**Edificio BNL Gruppo BNP Paribas - Sede - Piazza San Fedele - Milano - Italia.**  
Ristrutturazione con adeguamento sismico – Progetto preliminare, definitivo ed esecutivo delle opere strutturali.  
Anno: 2011 - 2012





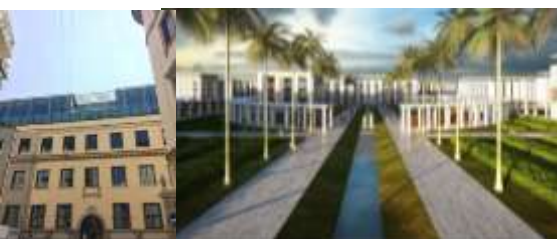
**Uffici BNP Paribas S.p.A.- Via Crespi - Milano - Italia.**  
Progetto preliminare, definitivo, esecutivo e direzione dei lavori delle opere strutturali.  
Anno: 2007 - 2008





**Edificio Beni Stabili SIIQ - Milano - Italia.**

Progetto esecutivo e direzione dei lavori delle opere strutturali di sopraelevazione, verifica della vulnerabilità sismica e adeguamento sismico delle strutture.  
Anno: 2016 - 2018







**Edificio direzionale - Via Mauro Macchi 38/40 - Milano - Italia.**  
Progetto esecutivo e direzione lavori delle opere strutturali per la ristrutturazione.  
Anno: 2009 - 2010



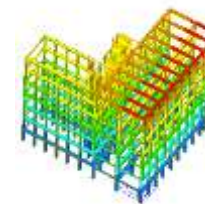


**Uffici - Beni Stabili SIQ - Via Principe Amedeo, 5 - Milano - Italia.**  
Collaudo statico delle opere di ristrutturazione.  
Anno: 2016





**L22 Lombardini22 S.p.A. - Insedimento direzionale Bayer S.p.A. - Via di Breme, 13 - Milano - Italia.**  
Valutazione della vulnerabilità sismica e progetto esecutivo di adeguamento sismico.  
Anno: 2017 - 2018





**L22 Lombardini22 S.p.A. - Insieme Corradi S.r.l. - Via Serenari - Castelmaggiore (BO) - Italia.**  
Valutazione della vulnerabilità sismica, progetto di miglioramento sismico e direzione dei lavori delle opere strutturali.  
Anno: 2016





**INGEST S.r.l. - Insedimento Dow/Rohm and Haas - Mozzanica (BG) - Lombardia - Italia.**

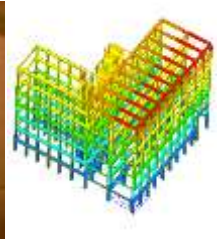
Valutazione della vulnerabilità sismica. E progetto di adeguamento o miglioramento sismico delle diverse tipologie di opere strutturali.

Anno: 2015





**Cultraro Automazione Engineering S.r.l. - Via Albenga 94 - 10098 - Rivoli (TO) - Italia.**  
Valutazione della vulnerabilità sismica e progetto esecutivo di adeguamento sismico.  
Anno: 2016 - 2017





**AB Mauri Italy S.p.A. - Via Milano, 42 - 27045 Casteggio (PV) - Italia.**

Consulenza per il collasso del serbatoio di stoccaggio 2-MD e progetto del rinforzo strutturale delle fondazioni.  
Analisi e la verifica della sicurezza nei confronti delle azioni statiche e sismiche di numero 7 serbatoi di stoccaggio.  
Anno: 2018 - 2019

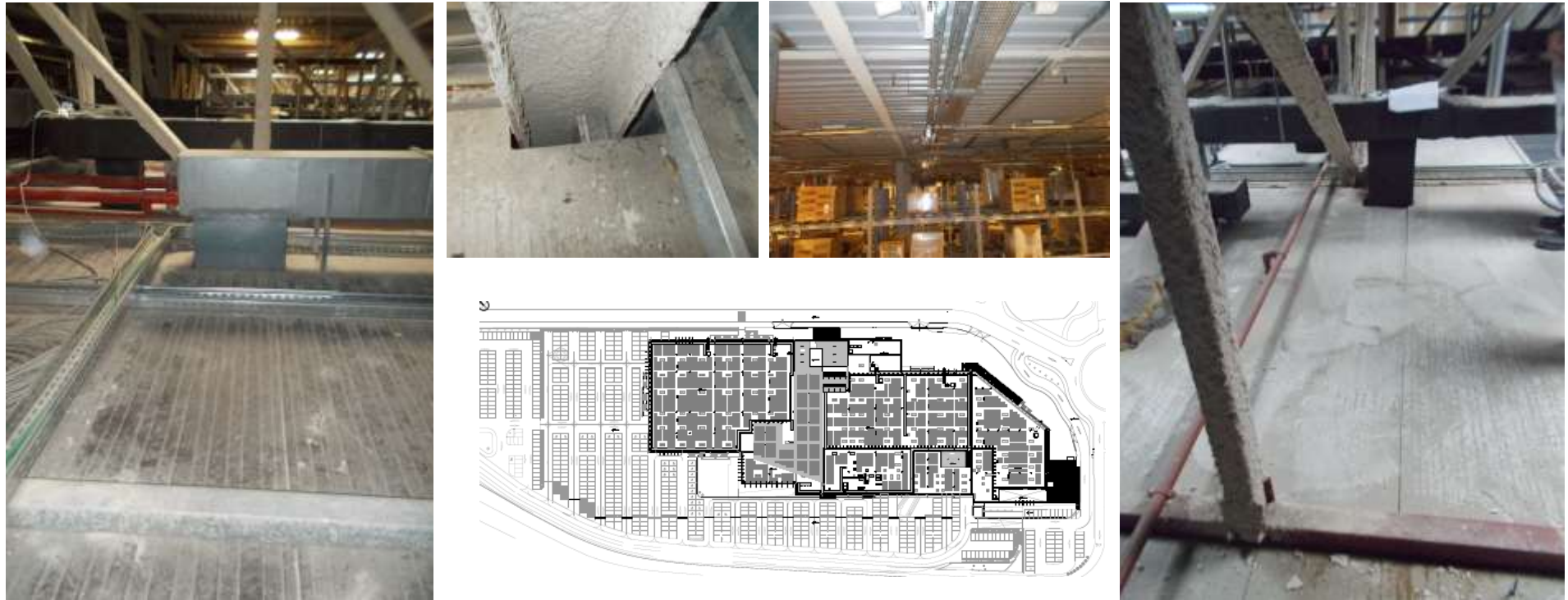




Depositi e store IKEA - Roma - Roma Anagnina - Genova Campi - Casalecchio di Reno (BO) - Italia.  
Valutazione della vulnerabilità sismica.  
Anno: 2016





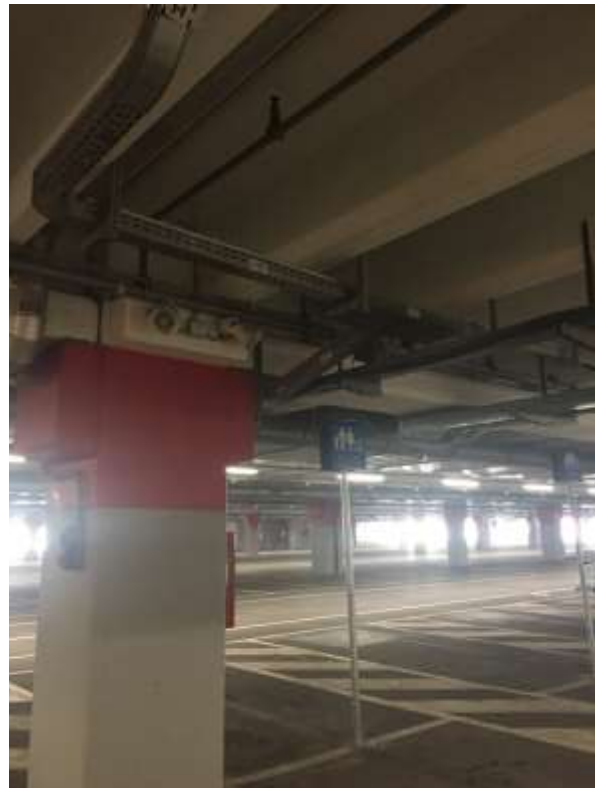


**Stores IKEA Roma Anagnina - Via Fattoria Rampa, 35 Roma - Italia.**

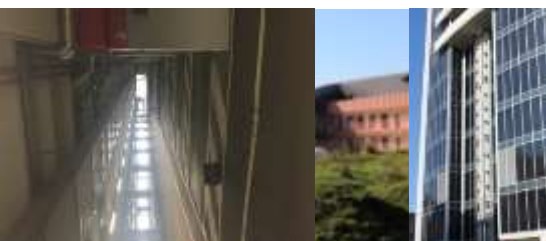
Progetto esecutivo e direzione lavori per intervento di miglioramento sismico e rinforzo delle opere strutturali del sottotetto.

Anno: 2019





**Stores IKEA - Roma Porta di Roma - Roma Anagnina - Roncadelle (BS) - Italia.**  
Progetto preliminare di miglioramento sismico.  
Anno: 2018





**Depositi IKEA DC1 E DC2 - uffici, edificio mensa, silos - Piacenza - Italia.**  
Valutazione della vulnerabilità sismica.  
Anno: 2016





**Deposito centrale IKEA "DC2"- Piacenza - Depositi IKEA - Firenze - Genova - Italia.**  
**Stores IKEA - Bologna - Roma Anagnina - Pisa - Ancona - Firenze - Genova - Catania - Carugate (MI) - Villesse (GO) - Collegno (TO) - Parma - Italia.**  
Direzione dei lavori per la sostituzione e/o il recupero degli scaffali esistenti con nuovi scaffali antisimici.  
Anno: 2016 - 2017



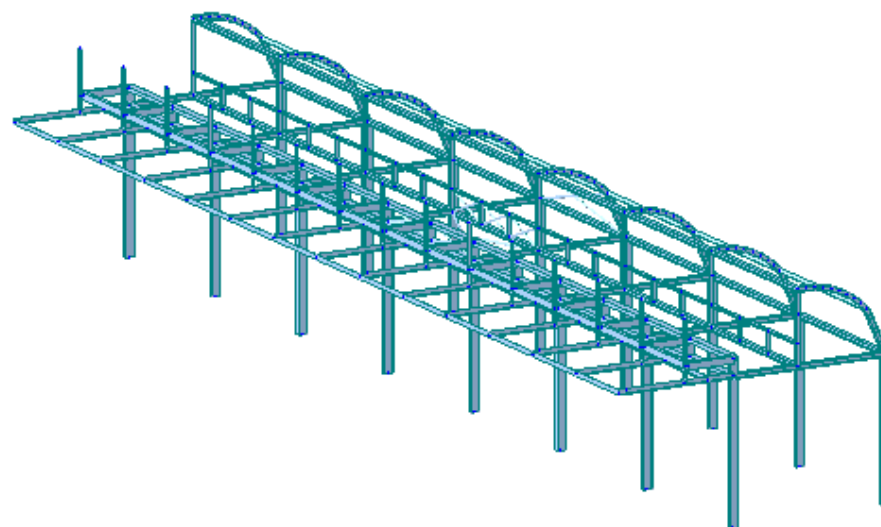


**Stores IKEA - Roma Porte di Roma - Roma - Italia.**

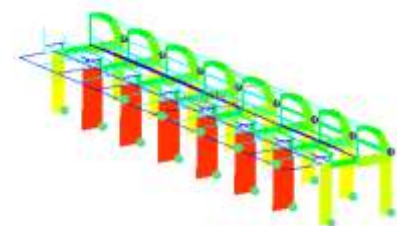
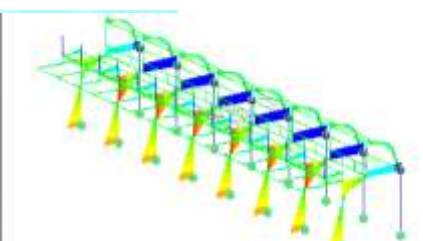
Progetto di manutenzione straordinaria per numero 1 scala e passerella pedonale in carpenteria metallica.

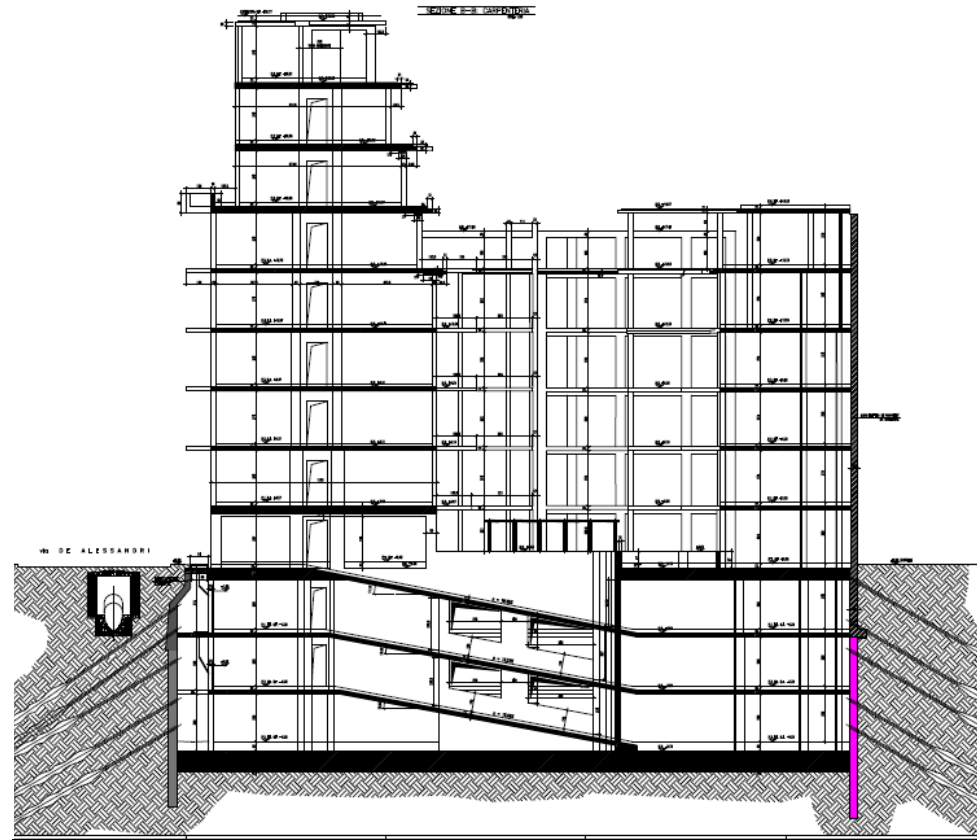
Anno: 2019





Requalification du PORT DE SAINT-LAURENT DU VAR - Quai La Pérouse-06700 SAINT-LAURENT DU VAR (Francia)  
Progetto delle opere strutturali per l'ampliamento degli spazi commerciali .  
Anno: 2016





**Edificio F.I.I.M. - Via de Alessandri - Milano - Italia.**  
Progetto preliminare, definitivo ed esecutivo delle opere strutturali..  
Anno: 2014





**Edificio - Via Ludovico di Breme 44 - Milano - Italia.**  
Progetto definitivo, esecutivo e direzione lavori delle opere strutturali.  
Anno: 2015

4486







Edificio residenziale F.I.I.M. - Via Alberto Mario - Milano - Italia.  
Progetto preliminare definitivo ed esecutivo delle opere strutturali.  
Anno: 2011





**Ristrutturazione edificio - Via De Grassi - Milano - Italia.**  
Progetto preliminare, definitivo ed esecutivo e direzione lavori delle opere strutturali.  
Anno: 2005 - 2007





**Scuola elementare Gabrio Piola - Giussano - (MI) - Italia.**  
Progetto definitivo ed esecutivo delle opere strutturali.  
Anno: 1992 - 1993



**SPS**  
Studio Progetti Strutturali





**Collegio G. Carducci - Residenza universitaria - Pisa - Italia**

Progetto preliminare, definitivo ed esecutivo delle opere strutturali per la rifunzionalizzazione e adeguamento sismico.

Anno: 2017- 2018





**Cittadella dei Ministeri - Guinea Equatoriale.**  
Progetto preliminare delle opere strutturali.  
Anno: 2009





**Valutazione della vulnerabilità e riduzione del rischio sismico per le infrastrutture nella Provincia di Surigao del Norte - Filippine.**  
Studio della definizione della priorità di intervento sulle infrastrutture vulnerabili finalizzato alla ricostruzione e al consolidamento.  
Anno: 2017





**Scuole: Anna Frank - Virgilio - Don Primo Mazzolari - Sant'Ambrogio - Monteverdi. Cremona (CR) - Italia.**

Valutazione dei livelli di sicurezza statica e sismica.

Progetto di fattibilità tecnico-economica di adeguamento sismico delle opere strutturali.

Anno: 2017





**Ospedale Maria S.S. Addolorata - Eboli (SA) - Italia.**  
Valutazione della sicurezza statica e sismica.  
Anno: 2017





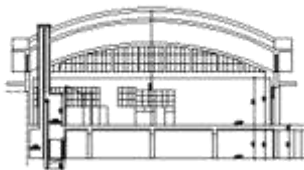


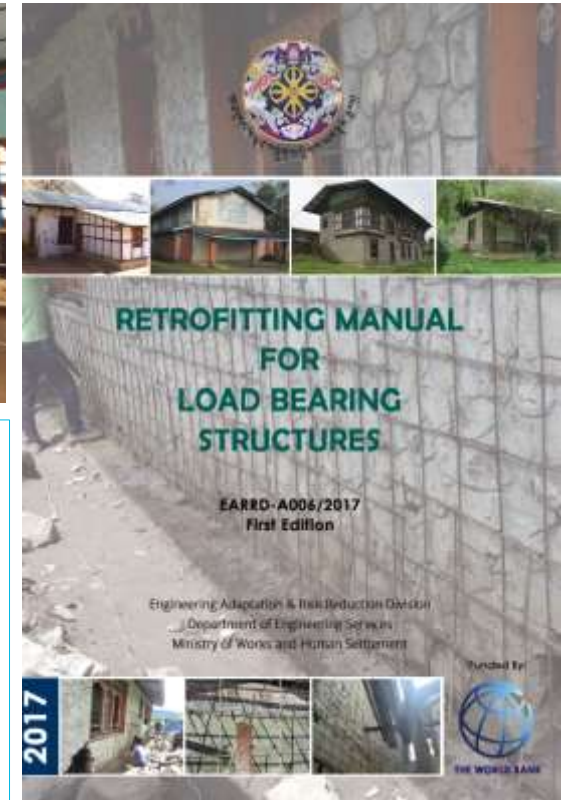
**Presidio ospedaliero - Pontremoli (MS) - Italia.**  
Valutazione dei livelli di sicurezza statica e sismica.  
Anno: 2016 - 2017





**Autosalone “ Mercedes Benz “ - Via Tito Livio - Milano - Italia.**  
Progetto esecutivo e direzione lavori del ripristino statico della copertura a volta.  
Anno: 2001





**Bhutan: Analisi sismiche, prevenzione del rischio sismico su vasta scala e progetti pilota. Bjemina, Gelephu, Samtse, Wangdue.**  
Progetti di consolidamento e valutazione della vulnerabilità sismica.  
Anno: 2015 - 2017





**Liceo socio-psicopedagogico Vito Capialbi - Vibo Valentia (VV) - Italia.**  
Progetto definitivo, esecutivo e direzione operativa di adeguamento sismico.  
Anno: 2013 - 2016





**Ospedale Mario Scarlato - Scafati (SA) - Italia.**  
Valutazione dei livelli di sicurezza statica e sismica.  
Anno: 2013 - 2014





**Scuola Don Milani - Casagiove (CE) - Italia.**  
Progetto preliminare, definitivo ed esecutivo delle opere strutturali per adeguamento sismico.  
Anno: 2013 - 2014





**Dipartimento Alto Tirreno della Marina Militare - La Spezia (SP) - Italia.**  
Valutazione dei livelli di sicurezza statica e sismica.  
Anno: 2013 - 2014



Residenziale - **Direzionale** - Turistico ricettivo - Ospedaliero - Scolastico - Commerciale - Espositivo - Industriale - Edifici monumentali - Infrastrutture

---



**Direzione Servizi Sanitari dell'Accademia Militare - Livorno (LI) - Italia.**  
Valutazione dei livelli di sicurezza statica e sismica.  
Anno: 2013







**Residenza universitaria - Seconda Università di Napoli - Aversa (CE) - Italia.**

Progetto esecutivo delle opere strutturali per adeguamento funzionale della ex "Scuola Media Manzoni" da destinare a residenza Universitaria.

Anno: 2012





**Villa Guarracino - Torre Annunziata (NA) - Italia.**

Progetto esecutivo delle opere strutturali per il consolidamento e restauro con cambio di destinazione d'uso in struttura turistico-ricettivo.

Anno: 2012





**Auditorium - Oyala - Guinea Equatoriale.**  
Progetto esecutivo delle opere strutturali.  
Anno: 2009 - 2010



Residenziale - Direzionale - Turistico ricettivo - Ospedaliero - **Scolastico** - Commerciale - Espositivo - Industriale - Edifici monumentali - Infrastrutture

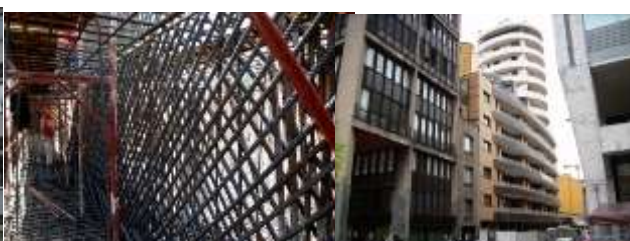


**Scuole - Maltoni - Munari - Calvino. Pontassieve (FI) - Italia.**  
Valutazione dei livelli di sicurezza statica e sismica.  
Anno: 2017





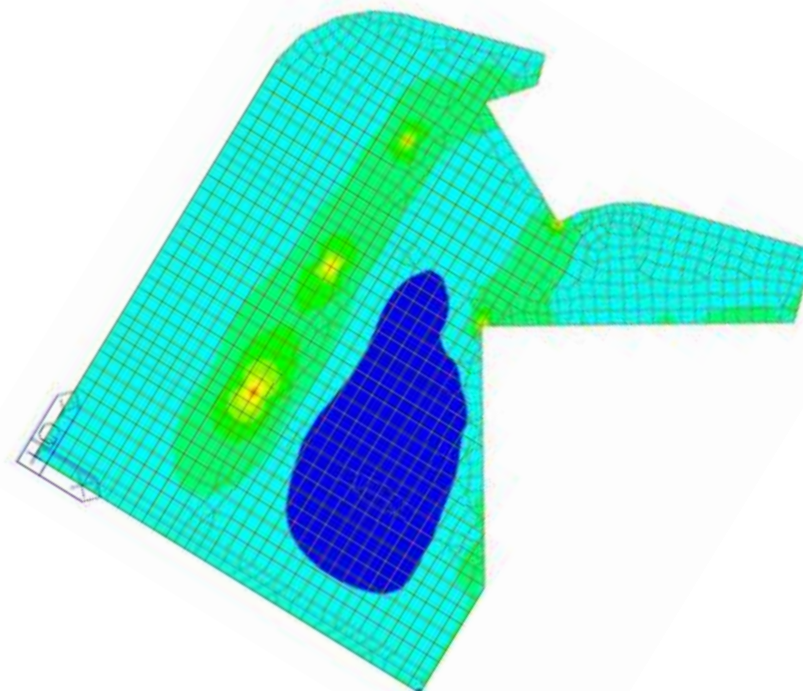
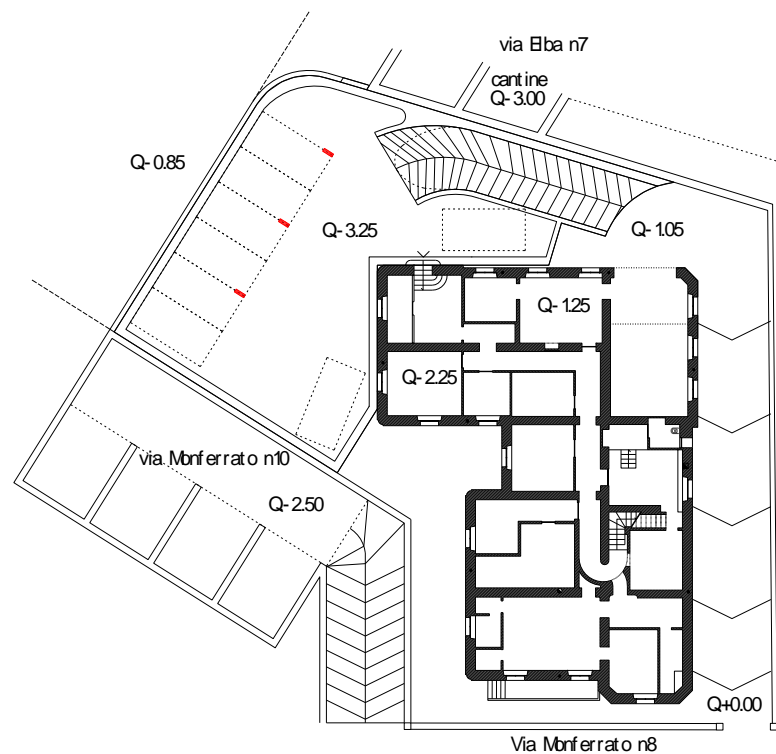
**Liceo A. Manzoni - Caserta (CS) - Italia.**  
Valutazione dei livelli di sicurezza statica e sismica.  
Anno: 2009 - 2010





**Parcheggio multipiano IKEA - Carugate - (MI) - Italia.**  
Progetto definitivo ed esecutivo delle opere strutturali.  
Anno: 2009





**Parcheggio interrato - Via Monferrato 8 - Milano - Italia.**  
Progetto preliminare delle opere strutturali.  
Anno: 2019





**Parcheggio multipiano Molino Dorino - Metropolitana Milanese S.p.A. - Milano - Italia.**

Progetto definitivo ed esecutivo delle opere strutturali.

Anno: 2001 - 2003





Residenziale - Direzionale - Turistico ricettivo - **Ospedaliero** - Scolastico - Commerciale - Espositivo - Industriale - Edifici monumentali - Infrastrutture



**Ospedale San Carlo (Ampliamento) Paderno Dugnano - (MI) - Italia.**

Progetto esecutivo delle opere strutturali.

Anno: 2007





**Ospedale San Luca - Milano - Italia.**  
Progetto esecutivo delle strutture.  
Anno: 2007 - 2008





**Centrale telefonica da adibire a asilo nido - Atena Lucana (SA) - Italia**  
Progetto definitivo esecutivo e direzione dei lavori delle opere strutturali per miglioramento sismico.  
Anno: 2008 - 2015





**Faro di Capo d'Orso - Maiori (SA) - Italia.**

Progetto definitivo, esecutivo e coordinamento della sicurezza in fase di progettazione.  
delle opere strutturali per manutenzione straordinaria e risanamento strutturale.

Anno: 2009





**1° Circolo Didattico Fermi - Villaricca (NA) - Italia.**

Progetto preliminare, definitivo, esecutivo e direzione lavori delle opere di adeguamento strutturale.

Anno: 2008 - 2012





**Stazioni " Forlanini F.S." e "San Babila " Linea metropolitana M4 - Metropolitana Milanese S.p.A. - Milano - Italia.**  
Progetto definitivo delle opere strutturali.  
Anno: 2008





**Ospedale SS. Filippo e Nicola - Avezzano (AQ) - Italia.**  
Valutazione dei livelli di sicurezza statica e sismica.  
Anno: 2007-2009





**Istituto delle Figlie della Divina Provvidenza - Roma - Casa Beato L. Guanella - Verdello (BG) - Italia.**  
Progetto del nuovo soppalco in carpenteria metallica per il sostegno degli impianti a seguito di verifica statica e sismica.  
Anno: 2019







**Villa Bianca - Torre Annunziata (NA) - Italia.**

Progetto esecutivo delle opere strutturali per il restauro, consolidamento e cambio di destinazione d'uso.

Anno: 2005 - 2008





**Complesso Malaspina composto da 12 edifici - Pioltello (MI) - Italia.**

Progetto definitivo ed esecutivo delle opere strutturali.

Anno: 2003 - 2005





**Edificio - Via Cappellini, 11 - Milano - Italia.**

Progetto definitivo ed esecutivo e direzione dei lavori delle opere strutturali.

Anno: 2003





**Politecnico di Milano - Ampliamento campus Bovisa - Milano - Italia.**

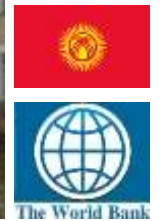
Progetto esecutivo delle opere strutturali .

Anno: 2002 - 2003



**SPS**  
Studio Progetti Strutturali





**Kyrgyzstan: Progetto di sviluppo urbano.**

Progetto per migliorare l'efficienza energetica e la sicurezza sismica delle scuole pilota e del Kidergarten a Balykchy e Toktogul  
Anno: 2016 - 2015





**Scuole: Borrello - Capizzaglie - Bella - Pitagora - Lamezia Terme (CZ) - Italia.**

Valutazione dei livelli di sicurezza statica e sismica.

Progetto di fattibilità tecnico-economica degli interventi di adeguamento sismico.

Anno: 2014 - 2018





**Centro Commerciale Portello - Milano - Italia.**  
Consulenza per il progetto esecutivo delle opere strutturali.  
Anno: 2002





**Padiglione "Studio 2000" - Via Mecenate, 76/18 - Milano - Italia.**  
Progetto esecutivo e direzione dei lavori delle opere strutturali.  
Anno: 2001







**Svincolo Forlanini Tangenziale Est - Milano - Italia.**  
Progetto preliminare, definitivo ed esecutivo delle opere strutturali.  
Anno: 1997 - 2003





**Passerella pedonale su linea ferroviaria - Milano - Italia.**  
Progetto definitivo ed esecutivo delle opere strutturali.  
Anno: 2005 - 2006





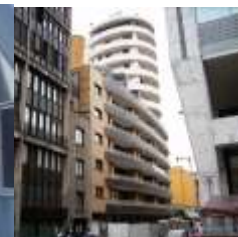
**Intersezione con l'autostrada A4 nella tratta Torino-Milano - Pregnana Milanese - Italia.**  
Realizzazione di due gallerie artificiali sulla linea Alta Velocità.  
Consulenza strutturale per la sostituzione di elementi gettati in opera con elementi prefabbricati.  
Anno: 2004 - 2006





**Autostrada A7 Milano - Genova - Italia.**

Realizzazione della terza corsia dal fiume Po allo svincolo Tortona - A 21.  
Progetto definitivo ed esecutivo delle opere strutturali dal fiume Po allo svincolo con A 21  
Anno: 1997 - 2003





**Viadotto Perino - Piacenza - Italia.**  
Progetto esecutivo degli impalcati.  
Anno: 1991 - 1995





**SS1 " Aurelia " - Sanremo - (IM) - Italia.**  
Progetto esecutivo di 28 impalcati da ponte.  
Anno: 1991 - 1993





**Palazzo Reale - Milano - Italia.**

Progetto preliminare, definitivo ed esecutivo e direzione lavori delle opere strutturali III°Lotto.

Anno: 2000 - 2009, 2003 - 2009





**Cascina Chiesa Rossa - Milano - Italia.**

Studio diagnostico, progetto esecutivo e direzione dei lavori del ripristino statico del II° Lotto e III° Lotto.  
Anno: 1996 - 2000



**SPS**  
Studio Progetti Strutturali

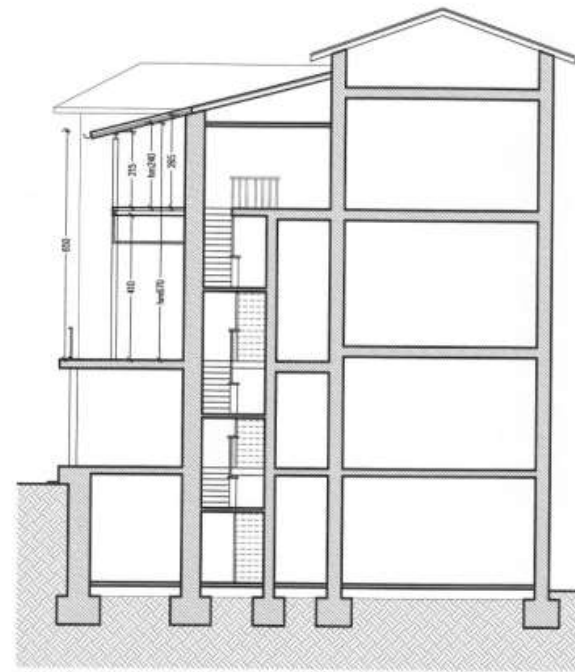




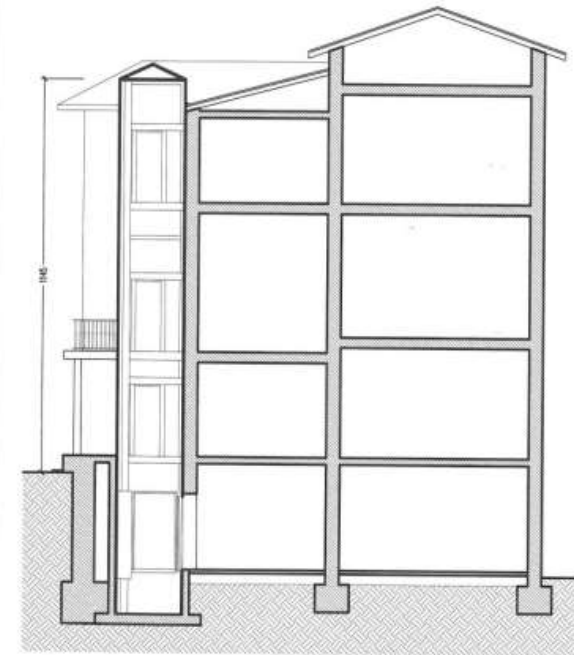


**Grande Progetto Pompei (GPP) Pompei Scavi (NA) - Italia.**  
 Progetto preliminare, definitivo, esecutivo degli interventi di messa in sicurezza e di consolidamento strutturale.  
 Anno: 2015 - 2016





SEZIONE B-B



SEZIONE A-A

**"Casa Mondadori" Meina (NO) - Italia.**  
Perizia statica preliminare sulle strutture esistenti.  
Anno: 2019





Campanile di Zanè - Thiene - (VI) - Italia.  
Progetto esecutivo del ripristino statico.  
Anno: 1994



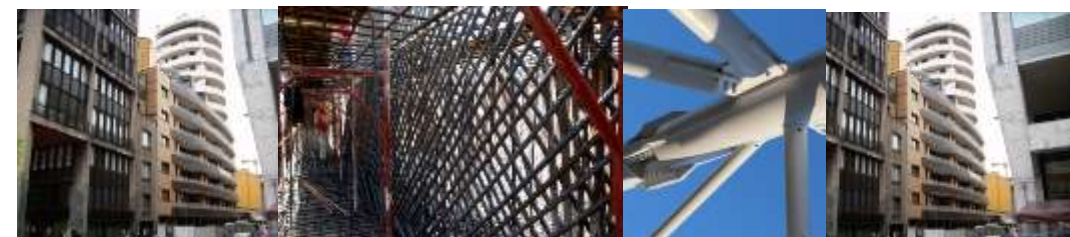


**Torre civica del Barbarossa - Seregno - (MB) - Italia.**  
Progetto esecutivo e direzione dei lavori del ripristino statico.  
Anno: 1990 - 2000





**Ampliamento del centro commerciale "Carosello" - S.P. 208 - Carugate (MI) - Italia**  
Progetto definitivo ed esecutivo delle opere strutturali per l'ampliamento.  
Anno: 1995

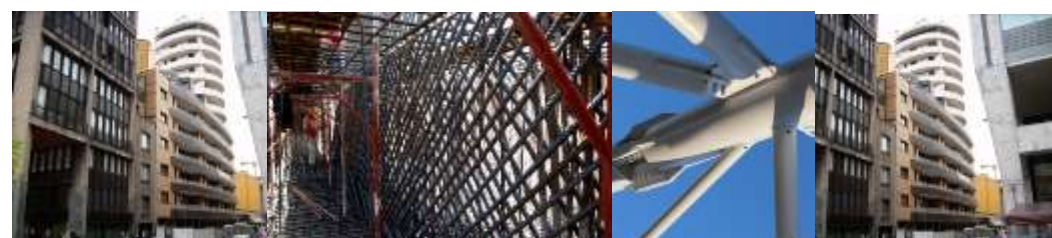




**Centro commerciale Carrefour - Paderno Dugnano (MI) - Italia.**

Progetto esecutivo delle opere strutturali per l'ampliamento.

Anno: 1990 - 1992





**Palazzo Esercito - Roma - Italia.**  
Valutazione dei livelli di sicurezza statica e sismica.  
Anno: 2012 - 2014





**Caserma Piave - Sabaudia (LT) - Italia.**  
Valutazione dei livelli di sicurezza statica e sismica.  
Anno: 2012 - 2013







**Faro di Razzoli - La Maddalena (OT) - Italia.**

Progetto preliminare delle opere strutturali per la messa in sicurezza, il restauro conservativo e la rifunzionalizzazione.  
Anno: 2014 - 2015

